

### KIT ANTI 6 - 7

#### Kit antivibranti conici a vite

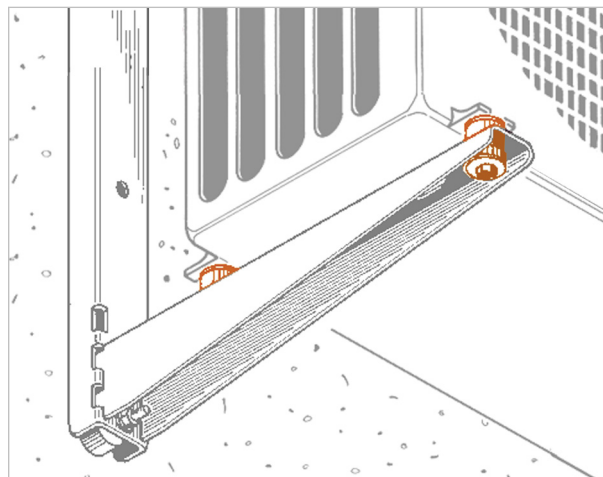
#### APPLICAZIONE

Appoggio antivibrante conico per condizionatori o motori.

#### CARATTERISTICHE E VANTAGGI

- > **Isola acusticamente** un oggetto dalla superficie di appoggio.
- > Composto da 2 tronchetti filettati M8, 2 ranelle, 2 dadi esagonali auto-bloccanti e materiale isolante in gomma EPDM.

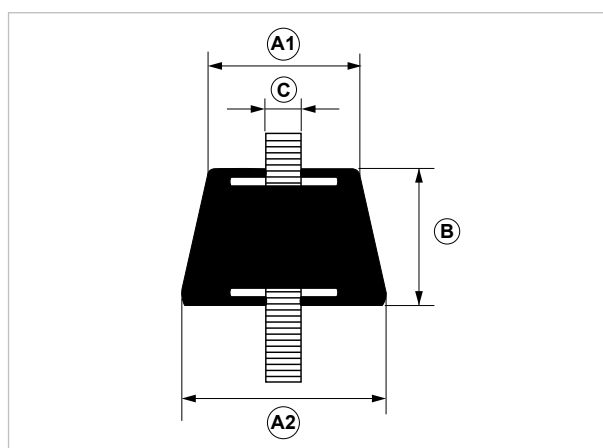
Kit composto da n. **4 appoggi antivibranti**.



KIT ANTI 6



KIT ANTI 7



COD	TIPO	A1	A2	B	C
1506-0500-01	KIT ANTI 7	Ø 29	Ø 38	22	Ø 8
1506-0500-06	KIT ANTI 6	Ø 32	Ø 45	30	Ø 8

# COMPONENTI PER LA CLIMATIZZAZIONE

## ACCESSORI PER UNITÀ ESTERNE CONDIZIONATORI

### DATI TECNICI MATERIALI

#### MATERIALE

Acciaio 4.8 EN ISO 898-1 zincatura elettrolitica 7-8 µm

#### GOMMA ANTIVIBRANTE

EPDM Nera

#### DUREZZA

55 +/- 5° Shore A

#### TEMPERATURA

- 30°C / +115°C

#### CARICHI AMMISSIBILI

TIPO	KG
KIT ANTI 7	70
KIT ANTI 6	200

Si precisa che i carichi sono riferiti al singolo antivibrante. Per carico ammissibile si intende la resistenza ultima media a cui è stato applicato un coefficiente di sicurezza.

### CONFEZIONE

In scatole di cartone

#### DATA 05-2025 REV. 00

La presente scheda tecnica sostituisce ed annulla le precedenti. Le informazioni corrispondono alle nostre attuali conoscenze. Da esse non possono derivare nostre responsabilità e nessuna rivalsa.

Gia S.r.l. si riserva il diritto di modificare caratteristiche tecniche e modelli senza obbligo di preavviso.

Gia S.r.l. – Via Sac. A. Cremona, 12 – 28069 Trecate (NO) – [www.gia.it](http://www.gia.it)