

KIT ANTI 5

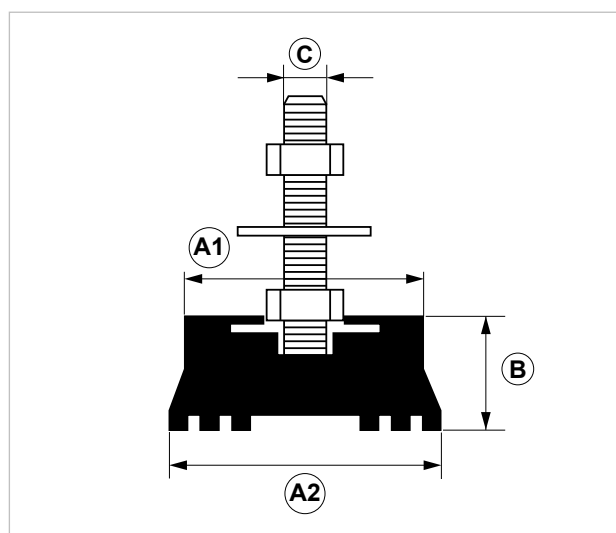
Kit antivibranti a pavimento conici

APPLICAZIONE

Appoggio antivibrante a pavimento per condizionatori o motori.

CARATTERISTICHE E VANTAGGI

- > **Isola acusticamente** un oggetto dalla superficie di appoggio.
- > Composto da tronchetto filettato M8 o M10, ranella, dado esagonale auto-bloccante e materiale isolante in gomma EPDM.
- > Kit composto da n. **4 appoggi antivibranti**.



COD	TIPO	A1	A2	B	C
1506-0500-05	KIT ANTI 5	Ø 52	Ø 57	20	Ø 10

COMPONENTI PER LA CLIMATIZZAZIONE

ACCESSORI PER UNITÀ ESTERNE CONDIZIONATORI

DATI TECNICI MATERIALI

MATERIALE

Acciaio 4.8 EN ISO 898-1 zincatura elettrolitica 7-8 µm

GOMMA ANTIVIBRANTE

EPDM Nera

DUREZZA

55 +/- 5° Shore A

TEMPERATURA

- 30°C / +115°C

CARICHI AMMISSIBILI

TIPO	KG
KIT ANTI 5	180

Si precisa che i carichi sono riferiti al singolo antivibrante. Per carico ammissibile si intende la resistenza ultima media a cui è stato applicato un coefficiente di sicurezza.

CONFEZIONE

In scatole di cartone

DATA 05-2025 REV. 00

La presente scheda tecnica sostituisce ed annulla le precedenti. Le informazioni corrispondono alle nostre attuali conoscenze. Da esse non possono derivare nostre responsabilità e nessuna rivalsa. Gia S.r.l. si riserva il diritto di modificare caratteristiche tecniche e modelli senza obbligo di preavviso.

Gia S.r.l. – Via Sac. A. Cremona, 12 – 28069 Trecate (NO) – www.gia.it