

SPEEDI DUCT®

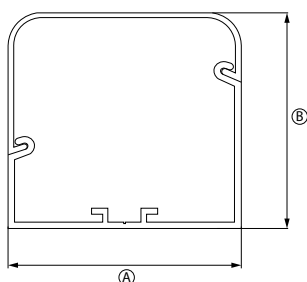
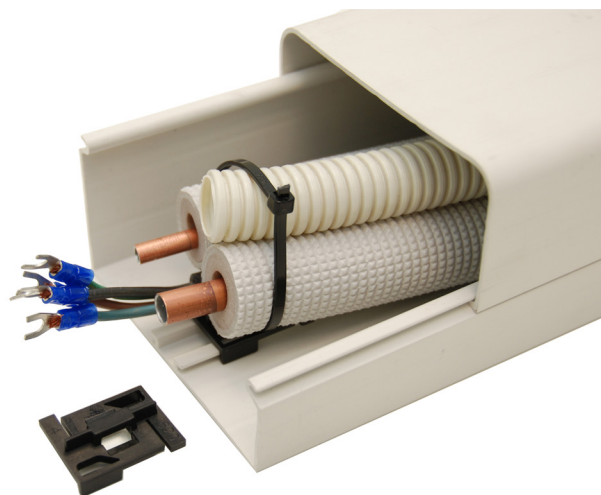
Canalina bianco puro con coperchio superiore

APPLICAZIONE

Canalina con coperchio superiore per l'installazione di impianti di condizionamento.

CARATTERISTICHE E VANTAGGI

- > **Praticità d'uso e altissima resistenza:** canalina con **base asimmetrica** per sostenere tubazioni e cavi in fase di installazione. Dotata di coperchio superiore con aggancio a click.
- > Realizzata in **PVC rigido autoestinguente e resistente ai raggi UV**, conforme alla normativa ROHS.
- > **100% riciclabile** a fine vita.
- > **100% made in Europe.** Disponibile in **2 misure** differenti di colore **bianco puro**.
- > **Verniciabile** all'occorrenza per un risultato estetico più omogeneo con il muro sottostante.
- > **Fondo predisposto con apposite guide** per l'inserimento della clip di fissaggio. Inizialmente vengono disposti tutti i fondi necessari, tassellandoli a muro, si fa poi passare l'impiantistica e, infine, si chiude il pacchetto con il **guscio a scatto**.
- > Grande novità di questa canalina è lo **speciale fondo asimmetrico**, che agevola l'inserimento e il sostegno delle tubazioni in fase di installazione.
- > Canalina fornita in **barre da 2mt.**
- > Temperatura d'esercizio: **-20°C / + 60°C**
- > Temperatura di Rammollimento (VICAT): **77°C**
- > Classificazione di autoestinguenza (Rif. UL 94): **V0 (Estinzione <10 sec.)**



COD	TIPO	A	B	MT/Barra
1103-0109-01	SPEEDIDUCT 70x65	70	65	2
1103-0113-01	SPEEDIDUCT 105x75	105	75	2

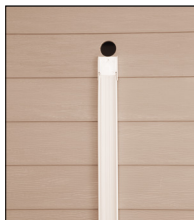
CARATTERISTICHE CHIMICO FISICHE

	UM		Metodo di prova
MASSA VOLUMICA	g/cm ³	1,52	ISO 1183/87
CARICO DI ROTTURA	N/mm ²	40,50	ISO R 527/1
CARICO DI SNERVAMENTO	N/mm ²	40	ISO R 527/1
ALLUNGAMENTO A ROTTURA	%	160%	ISO R 527/1
VICAT (TEMPERATURA DI RAMMOLLIMENTO)	°C	77	5 kg- Celsius
IZOD	KJ/m ² + 23°	> 7	ISO 179
DUREZZA SHORE D	Sh.D	82	ISO 868/85
CLASSIFICAZIONE AUTOESTINGUENZA	-	V0	UL 94
MODULO ELASTICO A PIEGATURA	-	3700	ISO 178
TEMPERATURA D'ESERCIZIO	°C	-20 +60	-

DATI TECNICI MATERIALI

PVC rigido autoestinguente stabilizzato contro i raggi UV - Colore Bianco Puro RAL CW903

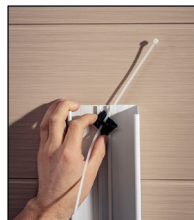
INSTALLAZIONE



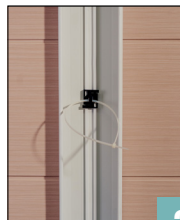
1 Fissare la parte inferiore della canalina Speediduct® al muro (viti di fissaggio non incluse).



1



2 Posizionare l'apposita fascetta di fissaggio tubi nello Spinfix posto sul binario centrale.



2



3 Posizionare le tubazioni all'interno della canalina e fissarle con la fascetta.

3



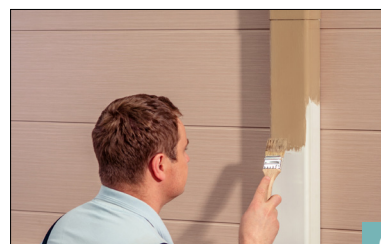
4 Applicare il coperchio superiore della canalina chiudendolo a incastro.

4



5 Installare i raccordi necessari per completare la linea.

5



6 Se richiesto, verniciare le canaline per abbinarle al colore del muro sottostante.

6

CONFEZIONE

In scatola di cartone

DATA 02-2025 REV. 01

La presente scheda tecnica sostituisce ed annulla le precedenti. Le informazioni corrispondono alle nostre attuali conoscenze. Da esse non possono derivare nostre responsabilità e nessuna rivalsa.

Gia S.r.l. si riserva il diritto di modificare caratteristiche tecniche e modelli senza obbligo di preavviso.

Gia S.r.l. – Via Sac. A. Cremona, 12 – 28069 Trecate (NO) – www.gia.it