

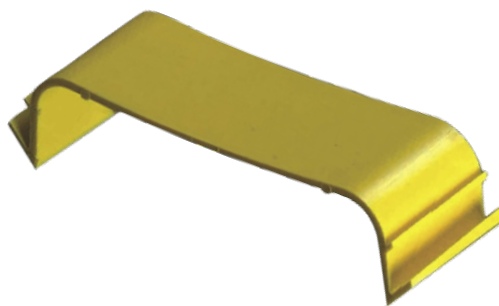
## SB ICE/DRY Supporto di bloccaggio per canaline

### APPLICAZIONE

Supporto per il bloccaggio delle tubazioni all'interno della canalina.

### CARATTERISTICHE E VANTAGGI

- > **PVC rigido stabilizzato contro i raggi UV** e riciclabile a fine vita.
- > Inserimento **a scatto**, va semplicemente agganciato, tramite le apposite alette, nelle insenature interne della canalina.
- > L'**elevata finitura esterna** permette la sua pulizia in caso di sporco durante la fase di posa.
- > Temperatura d'esercizio: **-20°C / +60°C**
- > Classificazione di autoestinguenza (Rif. UL 94): **V0 (Estinzione <10 sec.)**



COD	TIPO	Per canaline (mm)
1102-0307-02	SB ICE/DRY 65x50	65x50
1102-0311-01	SB ICE/DRY 80x60	80x60
1102-0312-01	SB ICE/DRY 90x65	90x65
1102-0315-01	SB ICE/DRY 125x75	125x75

### DATI TECNICI MATERIALI

PVC stabilizzato contro i raggi UV - Giallo

**CLASSIFICAZIONE DI AUTOESTINGUENZA V0 (Rif. UL 94)** - In caso di incendio, il fuoco si estingue entro 10 sec.  
**Temperatura d'esercizio: -20°C / +60°C**

### CONFEZIONE

In scatola di cartone

### DATA 03-2025 REV. 01

La presente scheda tecnica sostituisce ed annulla le precedenti. Le informazioni corrispondono alle nostre attuali conoscenze. Da esse non possono derivare nostre responsabilità e nessuna rivalsa.  
Gia S.r.l. si riserva il diritto di modificare caratteristiche tecniche e modelli senza obbligo di preavviso.

Gia S.r.l. – Via Sac. A. Cremona, 12 – 28069 Trecate (NO) – [www.gia.it](http://www.gia.it)