

CANALSPLIT®

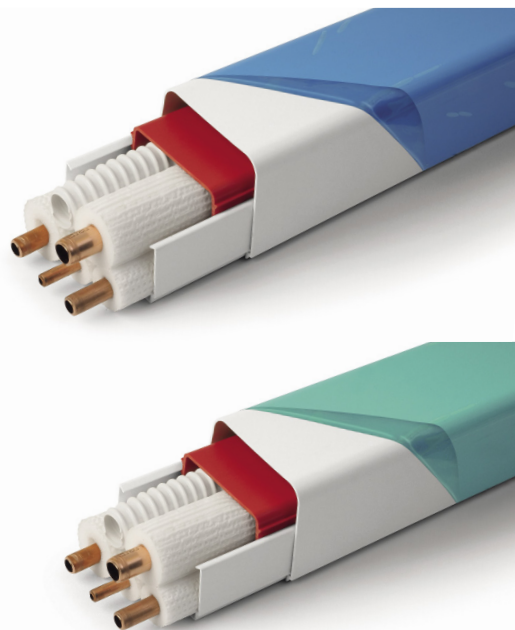
Canalina con coperchio avvolgente e film protettivo

APPLICAZIONE

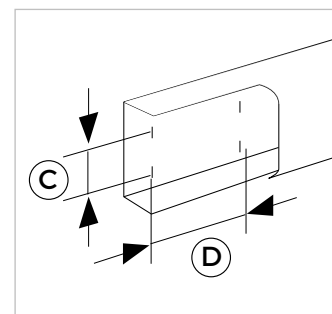
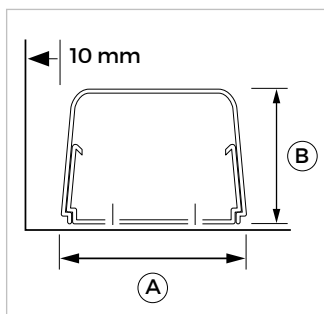
Canalina con coperchio avvolgente per l'installazione di impianti di condizionamento.

CARATTERISTICHE E VANTAGGI

- > **Praticità d'uso e design elegante: canalina con coperchio avvolgente e film protettivo** da rimuovere a fine lavoro. Questo permette di evitare gli inestetismi derivanti dall'accumulo di sporco in fase di posa.
- > Realizzata in **PVC rigido autoestinguente e resistente ai raggi UV**, conforme alla normativa ROHS.
- > **100% riciclabile** a fine vita.
- > **100% made in Italy.** Disponibile in **5 misure differenti nei colori bianco puro o colore avorio.**
- > **Verniciabile** all'occorrenza per un risultato estetico più omogeneo con il muro sottostante.
- > **Fondo predisposto con apposite asole** per agevolare l'installazione. Inizialmente vengono disposti tutti i fondi necessari, tassellandoli a muro, si fa poi passare l'impiantistica e, infine, si chiude il pacchetto con il **guscio a scatto.**
- > Grande alleato di questa canalina è lo **speciale supporto di bloccaggio "SB SPLIT"**, che agevola l'inserimento e il bloccaggio delle tubazioni in fase di installazione.
- > Canalina fornita in **barre da 2mt.**
- > Temperatura d'esercizio: **-20°C / + 60°C**
- > Temperatura di Rammollimento (VICAT): **82°C**
- > Classificazione di autoestinguenza (Rif. UL 94): **V0 (Estinzione <10 sec.)**



CANALSPLIT®



COD Bianco Puro	COD Avorio	TIPO	A	B	C	D	MT/Barra
1101-0106-02	1101-0106-01	CANALSPLIT 60x45	60	45	35	200	2
1101-0108-02	1101-0108-01	CANALSPLIT 70x55	70	55	35	200	2
1101-0111-02	1101-0111-01	CANALSPLIT 80x60	80	60	50	200	2
1101-0112-02	1101-0112-01	CANALSPLIT 90x65	90	65	50	200	2
1101-0114-02	1101-0114-01	CANALSPLIT 110x75	110	75	80	200	2
1101-0116-02	1101-0116-01	CANALSPLIT 140x90	140	90	80	200	2

CARATTERISTICHE CHIMICO FISICHE

	UM		Metodo di prova
MASSA VOLUMICA	kg/dm ³	1,55	ISO 1183/87
CARICO DI ROTTURA	kg/cm ²	390	ISO R 527/66
CARICO DI SNERVAMENTO	kg/cm ²	380	ISO R 527/66
ALLUNGAMENTO A ROTTURA	%	130	ISO R 527/66
VICAT (TEMPERATURA DI RAMMOLLIMENTO)	°C	82	ISO 306/74-Met.B
RESILIENZA IZOD	J/m	100	ISO 180/82
DUREZZA SHORE D	Sh.D	82	ISO 868/85
CLASSIFICAZIONE AUTOESTINGUENZA	-	V0	UL 94
STABILIZZAZIONE	Ca-Zn	-	-
TEMPERATURA D'ESERCIZIO	°C	-20 +60	-

DATI TECNICI MATERIALI

PVC rigido autoestinguente stabilizzato contro i raggi UV - Disponibile nei colori bianco puro e avorio

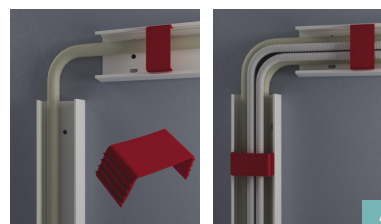
INSTALLAZIONE



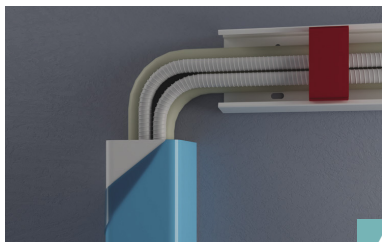
1 Fissare la parte inferiore della Canalsplit® al muro mediante le apposite asole (viti di fissaggio non incluse).



2 Posizionare tubazione in rame e tubo di scarico all'interno della base della canalina.



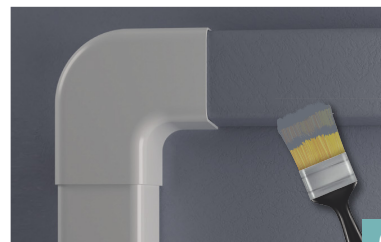
3 Utilizzare i supporti di bloccaggio per tenere in posizione le tubazioni. Il supporto può essere facilmente rimosso e regolato attraverso le linguette laterali per far passare tubi aggiuntivi.



4 Applicare il coperchio superiore della canalina e rimuovere il film protettivo.



5 Installare i raccordi necessari per completare la linea. Grazie al sistema di chiusura a scatto non servono viti di fissaggio.



6 Se richiesto, verniciare le canaline per abbinarle al colore del muro sottostante.

CONFEZIONE

In scatola di cartone

DATA 03-2025 REV. 01

La presente scheda tecnica sostituisce ed annulla le precedenti. Le informazioni corrispondono alle nostre attuali conoscenze. Da esse non possono derivare nostre responsabilità e nessuna rivalsa.

Gia S.r.l. si riserva il diritto di modificare caratteristiche tecniche e modelli senza obbligo di preavviso.

Gia S.r.l. – Via Sac. A. Cremona, 12 – 28069 Trecate (NO) – www.gia.it