

### STP-G

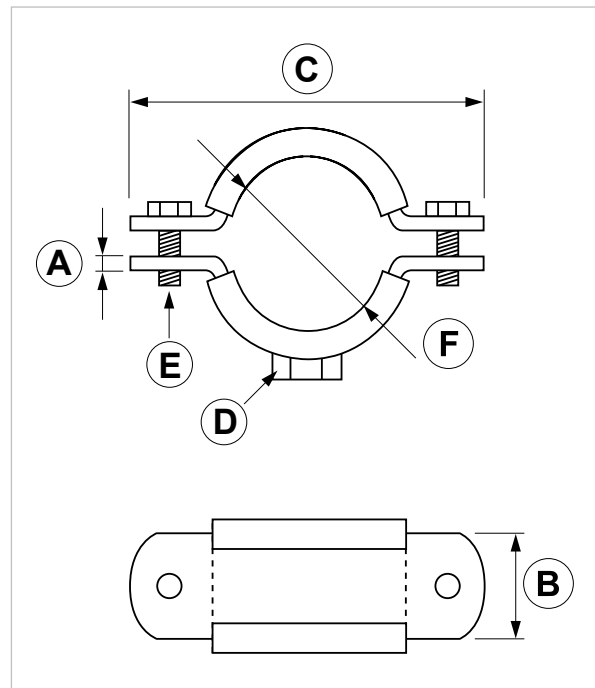
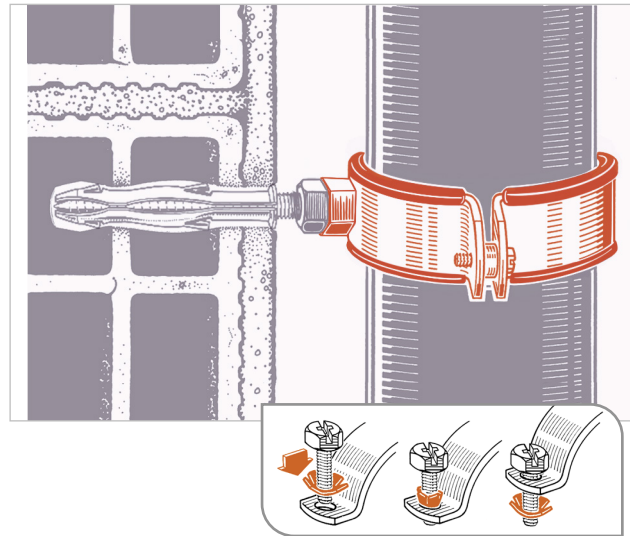
#### Collare leggero guainato per tubi PE con attacco M10

#### APPLICAZIONE

Fissaggio di tubazioni in genere e in PE.

#### CARATTERISTICHE E VANTAGGI

- > **Provvisto di attacco elettrosaldato M10.**
- > L'esclusiva **ranella rossa di ritegno**, premontata sulle viti laterali, previene lo sfilarsi delle stesse in fase di montaggio.
- > Corredato da **guaina isolante in EPDM**, che garantisce ottime prestazioni isofoniche.
- > Le dimensioni del nastro e il tipo di saldatura adottata rendono il prodotto estremamente robusto.



COD	TIPO	A	B	C	D	E	F
085309	STP-G 75	2,5	25	126	M10	M6X20	75
085409	STP-G 90	2,5	25	141	M10	M6X20	90
085509	STP-G 110	2,5	25	163	M10	M6X20	110
085609	STP-G 125	2,5	25	182	M10	M6X20	125
085709	STP-G 160	2,5	25	216	M10	M6X20	160

# COLLARI PESANTI PER TUBAZIONI PE

## COLLARI E FISSAGGI PER TUBAZIONI

### DATI TECNICI MATERIALI

#### MATERIALE

Acciaio DD11 (material. N. 1.0332) DIN EN 10111 - Zincatura Elettrolitica 7-8  $\mu\text{m}$

#### VITE DI CHIUSURA

Acciaio 4.8 EN ISO 898.1 con zincatura elettrolitica 7-8  $\mu\text{m}$   
M6x20 - Vite a testa esagonale con taglio combinato

#### GUAINA

Gomma EPDM nera senza alogeni

#### GUARNIZIONE DI ISOLAMENTO

EPDM nera senza alogeni

#### TEMPERATURA DI ESERCIZIO

+100°C /-40°C CONTINUO - +110°C /-50°C PICCO

#### DUREZZA SHORE A

60  $\pm$  5

#### CARICO DI ROTTURA

Minimo 6 N/mm<sup>2</sup>

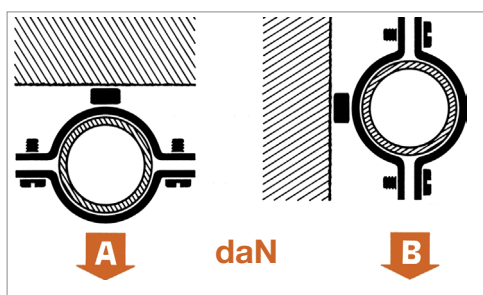
#### CONDUTTIVITÀ TERMICA

0,47 W/mK (Watt/metroKelvin)

#### COMPORTAMENTO AL FUOCO

Classe "E" EN 13501 - UL 94 Classe HB

### CARICHI AMMISSIBILI



TIPO	A	B
STP-G 75	200	70
STP-G 90	200	70
STP-G 110	200	70
STP-G 125	200	70
STP-G 160	200	70

Prove eseguite in laboratorio tecnico con macchina dinamometrica.

Per il fissaggio a muro atterrarsi alle caratteristiche di tenuta dell'ancorante o del supporto di raccordo.

Per carico ammissibile si intende la resistenza ultima media a cui è stato applicato un coefficiente di sicurezza. Dati in daN. 1 daN=1 kg

### ATTREZZATURE E RACCOMANDAZIONI PER LA POSA

Per una corretta installazione dell'ancorante eseguire il foro perpendicolarmente al supporto con una punta di diametro appropriato. Il foro deve essere pulito dalla polvere di foratura prima dell'applicazione dell'ancorante. Si raccomanda di non utilizzare la roto-percussione durante l'esecuzione del foro su una parete con mattoni forati per non romperne le paratie interne.

Inserire l'ancorante e poi la vite utilizzando il martello. Terminare fissando il dado e il collare.

### CONFEZIONE

In buste di polietilene

### DATA 01-2024 REV. 00

La presente scheda tecnica sostituisce ed annulla le precedenti. Le informazioni corrispondono alle nostre attuali conoscenze. Da esse non possono derivare nostre responsabilità e nessuna rivalsa.

Gia S.p.A. si riserva il diritto di modificare caratteristiche tecniche e modelli senza obbligo di preavviso.

Gia S.p.A. – Via Sac. A. Cremona, 12 – 28069 Trecate (NO) – [www.gia.it](http://www.gia.it)