

TR

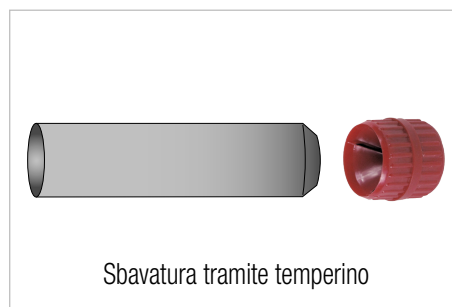
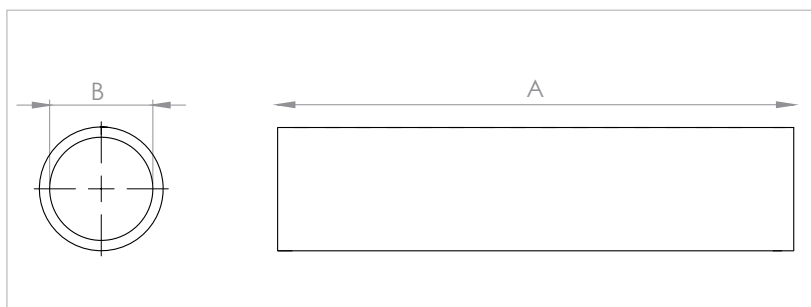
Tube rigido in PVC per scarico condensa

APPLICAZIONE

Scarico condensa per uso esterno e sottotraccia, impianti di climatizzazione e caldaie a condensazione.

CARATTERISTICHE E VANTAGGI

- > Realizzato in **PVC bianco antiurto e autoestinguente**, stabilizzato contro i raggi UV.
- > Consigliato **per molteplici applicazioni**: climatizzatori, caldaie a condensazione, uso esterno e/o sottotraccia.
- > Il tubo di scarico condensa rigido risulta particolarmente indicato per gli utilizzi sottotraccia in abbinamento alle predisposizioni o negli scarichi a vista, dove è richiesta precisione per dare la giusta pendenza allo scarico dell'acqua.
- > **Collegamento pratico e con perfetta tenuta** tra i tubi grazie alle guarnizioni presenti sui raccordi. In alternativa si può ricorrere all'apposita colla.
- > Consigliamo l'utilizzo di un apposito **temperino per sbavare il profilo del tubo** per agevolare la connessione dei raccordi.
- > Fornito in **barre da 2mt.**
- > Temperatura d'esercizio: **-30°C / +75°C**



| COD | TIPO | Applicazione | A | B |
|--------|-------|------------------|------|--------|
| 540201 | TR 20 | Scarico condensa | 2 mt | Ø20 mm |
| 540202 | TR 25 | Scarico condensa | 2 mt | Ø25 mm |

COMPONENTI PER LA CLIMATIZZAZIONE

TUBO RIGIDO

DATI TECNICI MATERIALI

MATERIALE

PVC - Bianco RAL 9010

CONFEZIONE

In scatola di cartone

ARTICOLI CORRELATI

- > Curva 45°
- > Curva 90°
- > Collare a Clip per fissaggio tubo
- > Raccordi, manicotti e riduzioni per tubo rigido

DATA 12-2022 REV. 00

La presente scheda tecnica sostituisce ed annulla le precedenti. Le informazioni corrispondono alle nostre attuali conoscenze. Da esse non possono derivare nostre responsabilità e nessuna rivalsa.

Gia S.p.A. si riserva il diritto di modificare caratteristiche tecniche e modelli senza obbligo di preavviso.

Società soggetta a direzione e coordinamento di "Ethica Global Investments S.p.A."

Gia S.p.A. – Via Sac. A. Cremona, 12 – 28069 Trecate (NO) – www.gia.it