

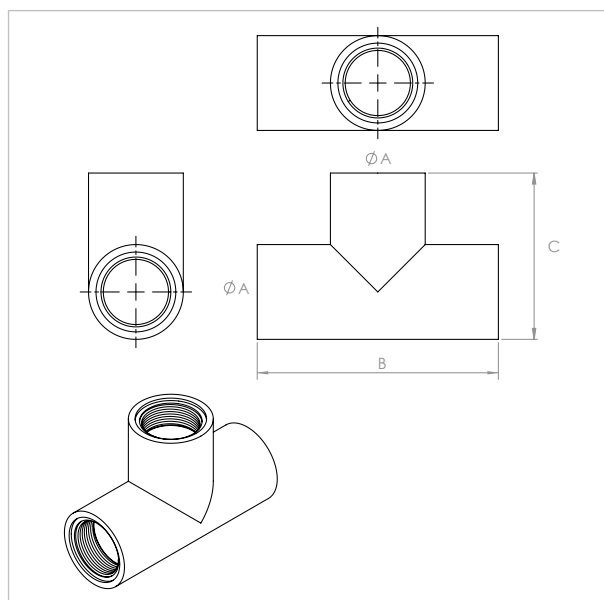
### RT1 Raccordo a T per tubo rigido

#### APPLICAZIONE

Raccordo per giunzione e deviazione tubi rigidi.

#### CARATTERISTICHE E VANTAGGI

- > Raccordo rigido a T con **3 guarnizioni morbide zigrinate** interne alle estremità del raccordo per una tenuta perfetta.
- > Temperatura d'esercizio: **-30°C / +75°C**



| COD    | TIPO   | ØA | B    | C  |
|--------|--------|----|------|----|
| 540221 | RT1 20 | 20 | 72,5 | 50 |
| 540222 | RT1 25 | 25 | 82   | 57 |

# COMPONENTI PER LA CLIMATIZZAZIONE

## TUBO RIGIDO

### DATI TECNICI MATERIALI

#### MATERIALE

PVC - Bianco RAL 9010

#### GUAINA

Gomma NBR

### CONFEZIONE

In scatole di cartone

### ARTICOLI CORRELATI

> Tubo per scarico condensa in PVC rigido

#### DATA 12-2022 REV. 00

La presente scheda tecnica sostituisce ed annulla le precedenti. Le informazioni corrispondono alle nostre attuali conoscenze. Da esse non possono derivare nostre responsabilità e nessuna rivalsa.

Gia S.p.A. si riserva il diritto di modificare caratteristiche tecniche e modelli senza obbligo di preavviso.

Società soggetta a direzione e coordinamento di "Ethica Global Investments S.p.A."

Gia S.p.A. – Via Sac. A. Cremona, 12 – 28069 Trecate (NO) – [www.gia.it](http://www.gia.it)