

RMF

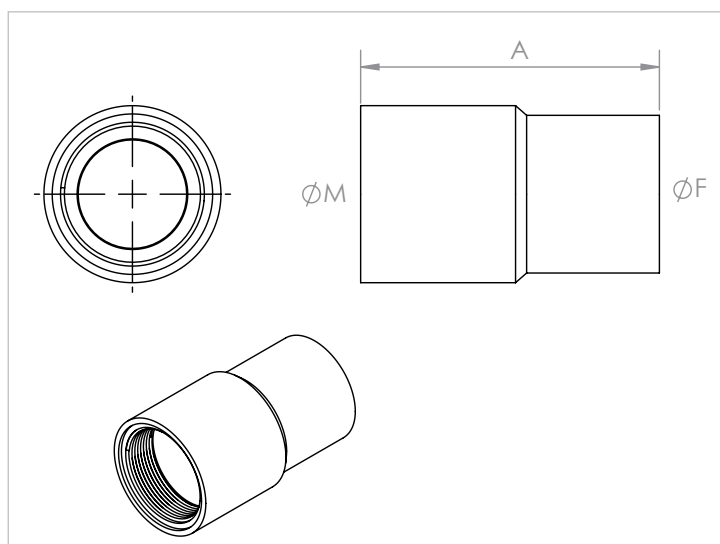
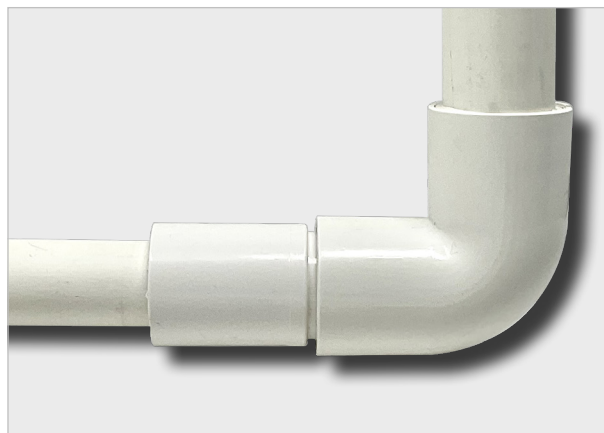
Riduzione Maschio-Femmina per tubo rigido

APPLICAZIONE

Riduzione MF per connessione tubi rigidi.

CARATTERISTICHE E VANTAGGI

- > Riduzione **maschio-femmina** per collegamento tubi rigidi di diverso diametro.
- > Raccordo dritto rigido con **guarnizione morbida zigrinata** interna all'estremità del raccordo per una tenuta perfetta.
- > Temperatura d'esercizio: **-30°C / +75°C**



| COD | TIPO | ØM | ØF | A |
|--------|-------|----|-------|----|
| 540231 | RMF 1 | 25 | 20 | 63 |
| 540232 | RMF 2 | 32 | 20-25 | 54 |

COMPONENTI PER LA CLIMATIZZAZIONE

TUBO RIGIDO

DATI TECNICI MATERIALI

MATERIALE

PVC - Bianco RAL 9010

GUAINA

Gomma NBR

CONFEZIONE

In scatole di cartone

ARTICOLI CORRELATI

> Tubo per scarico condensa in PVC rigido

DATA 12-2022 REV. 00

La presente scheda tecnica sostituisce ed annulla le precedenti. Le informazioni corrispondono alle nostre attuali conoscenze. Da esse non possono derivare nostre responsabilità e nessuna rivalsa.

Gia S.p.A. si riserva il diritto di modificare caratteristiche tecniche e modelli senza obbligo di preavviso.

Società soggetta a direzione e coordinamento di "Ethica Global Investments S.p.A."

Gia S.p.A. – Via Sac. A. Cremona, 12 – 28069 Trecate (NO) – www.gia.it