

KIT ANTI 2

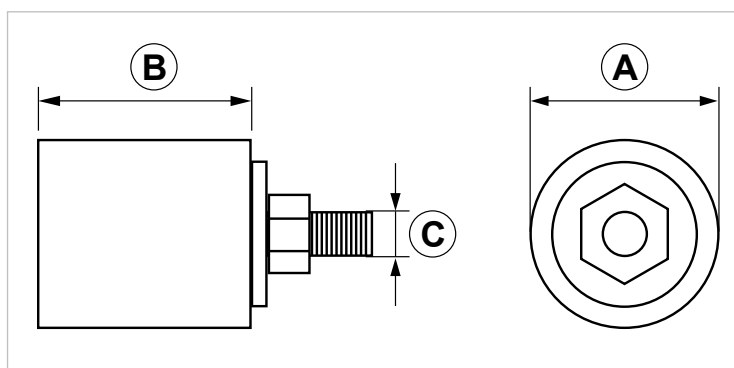
Kit antivibranti a pavimento 40/40mm

APPLICAZIONE

Appoggio antivibrante a pavimento per condizionatori o motori.

CARATTERISTICHE E VANTAGGI

- > **Isola acusticamente** un oggetto dalla superficie di appoggio.
- > Composto da tronchetto filettato M8, ranella, dado esagonale auto-bloccante e materiale isolante in gomma EPDM.
- > Kit composto da n. **4 appoggi antivibranti**.



COD	TIPO	A	B	C
161729	KIT ANTI 2	Ø 40	40	M8

COMPONENTI PER LA CLIMATIZZAZIONE

ACCESSORI PER UNITÀ ESTERNE CONDIZIONATORI

DATI TECNICI MATERIALI

MATERIALE

Acciaio 4.8 EN ISO 898-1 zincatura elettrolitica 7-8 μm

GOMMA ANTIVIBRANTE

EPDM Nera

DUREZZA

55 +/- 5° Shore A

TEMPERATURA

- 30°C / +115°C

CARICHI AMMISSIBILI

TIPO	KG
KIT ANTI 2	100

Si precisa che i carichi sono riferiti al singolo antivibrante. Per carico ammissibile si intende la resistenza ultima media a cui è stato applicato un coefficiente di sicurezza.

CONFEZIONE

In scatole di cartone

ARTICOLI CORRELATI

- > Mensola per condizionatori
- > ATENA
- > SCL 420/465 e SCL 560

DATA 03-2024 REV. 01

La presente scheda tecnica sostituisce ed annulla le precedenti. Le informazioni corrispondono alle nostre attuali conoscenze. Da esse non possono derivare nostre responsabilità e nessuna rivalsa.

Gia S.r.l. si riserva il diritto di modificare caratteristiche tecniche e modelli senza obbligo di preavviso.

Gia S.r.l. – Via Sac. A. Cremona, 12 – 28069 Trecate (NO) – www.gia.it