

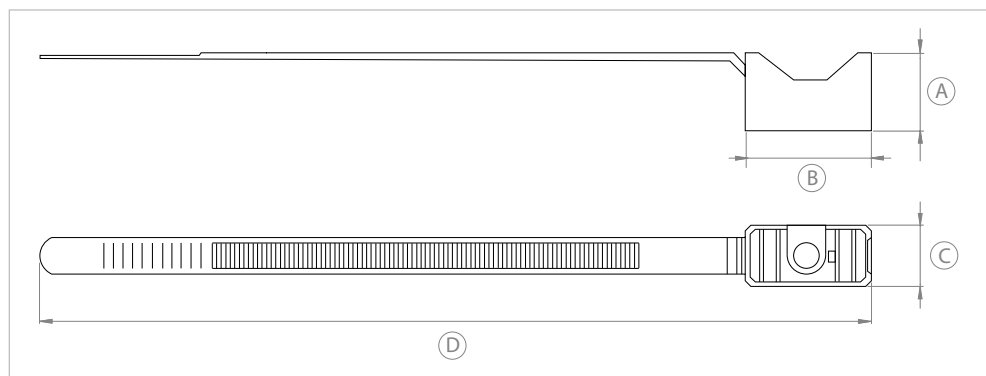
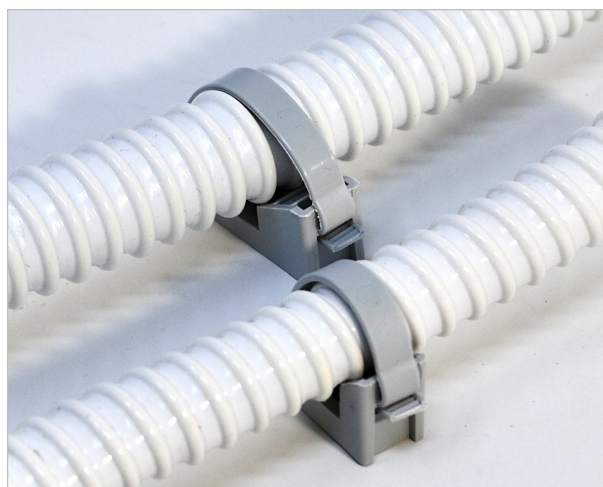
## G-FIX Base con fascetta per tubi

### APPLICAZIONE

Fascetta per il fissaggio rapido di tubi rigidi, flessibili e fasci di cavi.

### CARATTERISTICHE E VANTAGGI

- > **Pratica e veloce:** garantisce il fissaggio sicuro e affidabile di tubi rigidi, tubi flessibili e fasci di cavi di **diversi diametri**.
- > Temperatura d'esercizio: **-40°C / +80°C**
- > Realizzata in **Poliammide PA 6.6 stabilizzato ai raggi UV**.
- > Grado di autoestinguenza: **classe HB - U.L. 94**
- > **Grazie al foro M6/7**, permette l'applicazione con ancoranti a testa filettata.
- > Permette **collegamenti in serie** con agganci laterali.



COD	TIPO	Per tubi Ø	A	B	C	D	Resistenza a trazione
540261	G-FIX 16-32	16-32 mm	20	24,5	14	180	360 N
540262	G-FIX 40-63	40-63 mm	18	40,5	14	280	360 N

# COMPONENTI PER LA CLIMATIZZAZIONE

## SIFONI E ACCESSORI

### DATI TECNICI MATERIALI

#### MATERIALE

Poliammide PA 6.6 - Stabilizzato ai raggi UV

### CONFEZIONE

In buste trasparenti

### ARTICOLI CORRELATI

- > Tubo per scarico condensa in PVC rigido
- > Tubo per scarico condensa spiralato

#### DATA 01-2023 REV. 00

La presente scheda tecnica sostituisce ed annulla le precedenti. Le informazioni corrispondono alle nostre attuali conoscenze. Da esse non possono derivare nostre responsabilità e nessuna rivalsa.

Gia S.p.A. si riserva il diritto di modificare caratteristiche tecniche e modelli senza obbligo di preavviso.

Società soggetta a direzione e coordinamento di "Ethica Global Investments S.p.A."

Gia S.p.A. – Via Sac. A. Cremona, 12 – 28069 Trecate (NO) – [www.gia.it](http://www.gia.it)