

TDW

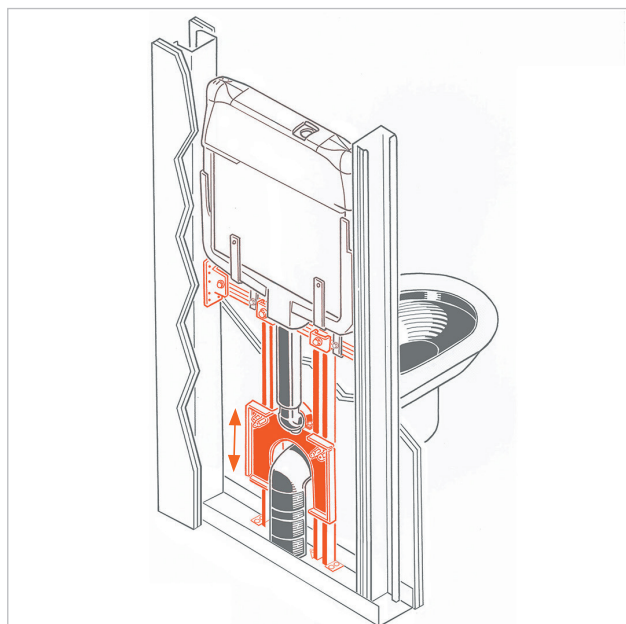
Telaio autoportante vaso sospeso per cartongesso

APPLICAZIONE

Fissaggio di vasi sospesi su pareti a secco.

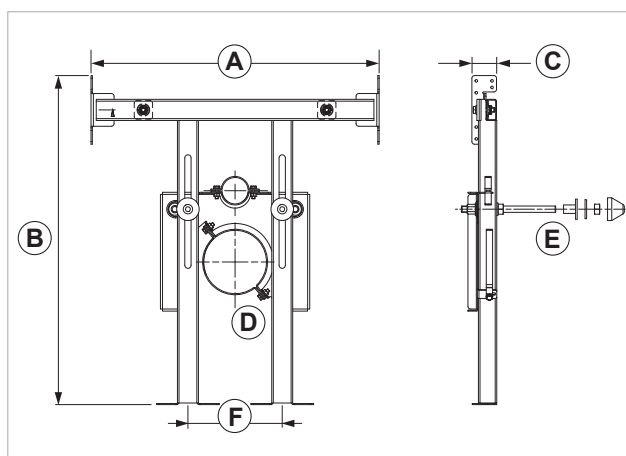
CARATTERISTICHE E VANTAGGI

- > **Struttura portante premontata** in acciaio zincato, a norma EN10143 e EN10346, per una rapida installazione.
- > **Universale**, per tutti i modelli di sanitari. Regolabile in opera, è predisposta per sostenere alle pareti in cartongesso i wc in ceramica sospesi e le relative tubazioni idrauliche.
- > **Versatile**: anche per montanti da 100 mm.
- > Con il **semplice scorrimento** degli elementi si adatta facilmente a **interassi da 180 e 230**.
- > Adattabile a **scarichi da 90 o 110 mm**.
Dotata di: 2 barre filettate M12 regolabili con interasse 180-230mm per il fissaggio del wc sospeso a parete; 1 collare da 90 o 110mm per il fissaggio della tubazione di scarico; 1 collare da 50 mm per il collegamento del tubo di cacciata.
- > Per il fissaggio di cassette di scarico si raccomanda l'utilizzo dell'apposito **KIT "TDC"** (cod. 020730).



Kit composto da:

- 1 telaio portante per il fissaggio del sanitario
- 1 piastra di collegamento per il fissaggio di tubazioni idrauliche
- 2 collari per tubo di scarico
(1 da 90mm premontato + 1 da 110mm in dotazione)
- 2 barre filettate M12 con dadi per il sostegno del sanitario
- 1 kit per il fissaggio del sanitario
(2 ranelle, 2 cappellotti, 2 dadi, 2 boccole)
- 1 scheda tecnica con istruzioni di montaggio



COD	TIPO	Descrizione	A	B	C	D	E	F
020700	TDW		530/550	623	47	90/110	M12x180	180/230
020701	TDW 200	H +200	530/550	823	47	90/110	M12x180	180/230

FISSAGGIO SANITARI PER CARTONGESSO

FISSAGGI PER SANITARI

DATI TECNICI MATERIALI

TELAIO

Acciaio zincato DX51D+Z100 MAC - EN 10143, EN 10346

CAPPELLOTTI

PE Polietilene

COMPONENTI

Acciaio 4.8 EN ISO 898.1 con zincatura elettrolitica 7-8 µm

ROSONI

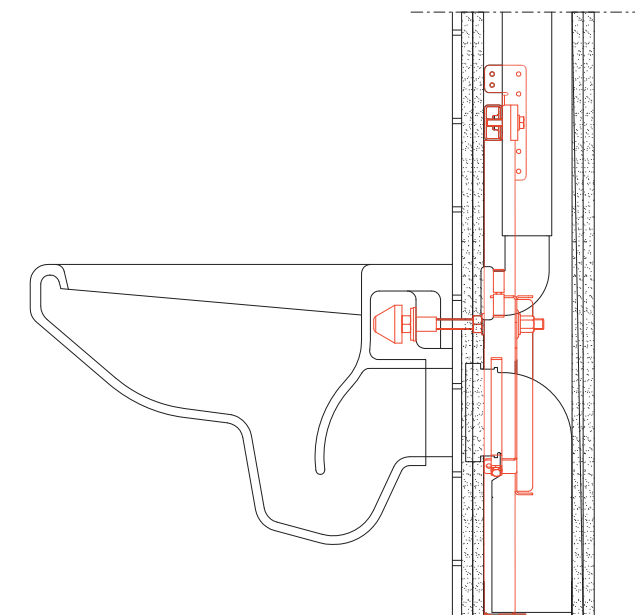
Nylon PA6 bianco

MATERIALE BASE

Cartongesso

INSTALLAZIONE

Per una corretta installazione della staffa, seguire il foglio di istruzioni di montaggio presente nella confezione.



CONFEZIONE

In scatola di cartone

ARTICOLI CORRELATI

- > Linea cartongesso
- > SAP - sagoma di protezione ceramica

DATA 07-2022 REV. 01

La presente scheda tecnica sostituisce ed annulla le precedenti. Le informazioni corrispondono alle nostre attuali conoscenze. Da esse non possono derivare nostre responsabilità e nessuna rivalsa.

Gia S.p.A. si riserva il diritto di modificare caratteristiche tecniche e modelli senza obbligo di preavviso.

Società soggetta a direzione e coordinamento di "Ethica Global Investments S.p.A."

Gia S.p.A. – Via Sac. A. Cremona, 12 – 28069 Trecate (NO) – www.gia.it