

TDBP

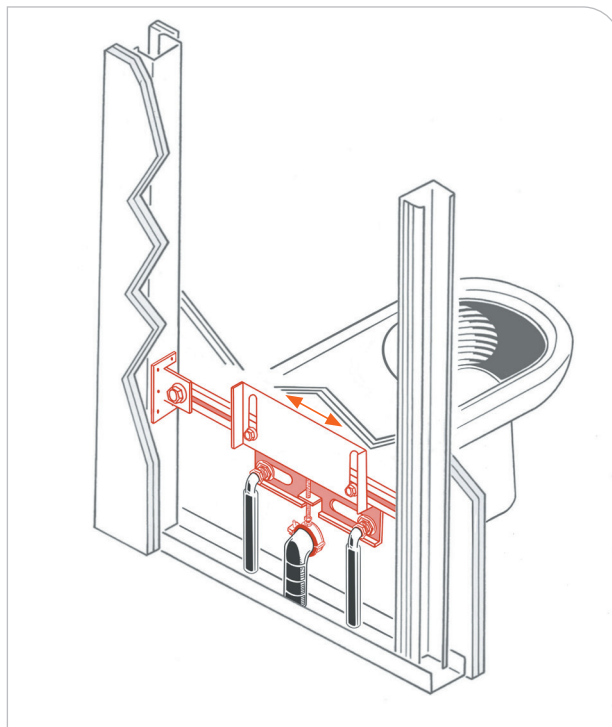
Telaio bidet a pavimento per cartongesso

APPLICAZIONE

Fissaggio di bidet a pavimento su pareti di cartongesso.

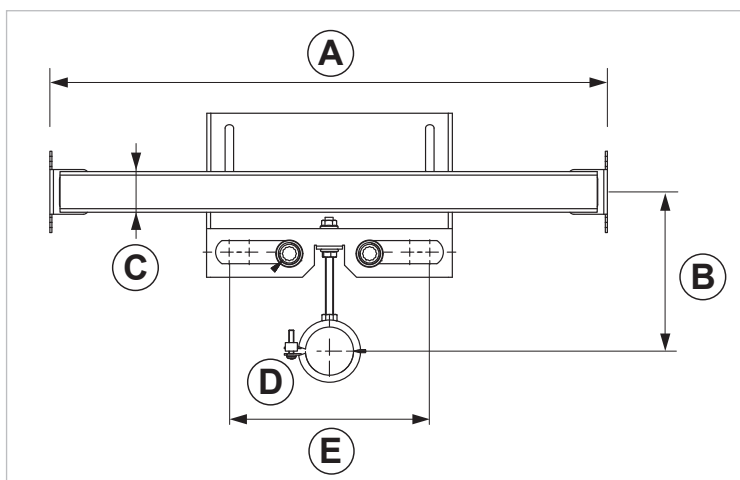
CARATTERISTICHE E VANTAGGI

- > **Struttura portante premontata** in acciaio zincato a norma EN10143 e EN10346, per una rapida installazione.
- > **Universale:** regolabile in opera, predisposta per sostenere alle pareti di cartongesso tutti i modelli di bidet a pavimento grazie alla doppia regolazione che consente il posizionamento delle adduzioni acqua.
- > Con il **semplice scorrimento** degli elementi si adatta facilmente a diversi interassi.
- > Completo di **predisposizione attacchi tubi adduzione acqua** calda/ fredda con raccordi in ottone (a norma EN12164) da 1/2" M/F antirotazione e **collare guainato fonoassorbente da 50mm** per il collegamento delle tubazioni di scarico.



Kit composto da:

- 1 barra con piastra per il fissaggio delle tubazioni idrauliche
- 2 flange laterali per il fissaggio ai montanti
- 2 raccordi M-F 1/2" per il fissaggio della tubazione di alimentazione
- 1 collare guainato per il fissaggio del tubo di scarico



COD	TIPO	A	B	C	D	E
020715	TDBP	530/550	120/140	40	clippo 1 1/2"	80/190

FISSAGGIO SANITARI PER CARTONGESSO

FISSAGGI PER SANITARI

DATI TECNICI MATERIALI

TELAIO

Acciaio zincato DX51D+Z100 MAC - EN 10143, EN 10346

COMPONENTI

Acciaio 4.8 EN ISO 898.1 con zincatura elettrolitica 7-8 µm

MANICOTTI-PROLUNGHE

Ottone CW 614N EN 12164

COLLARI

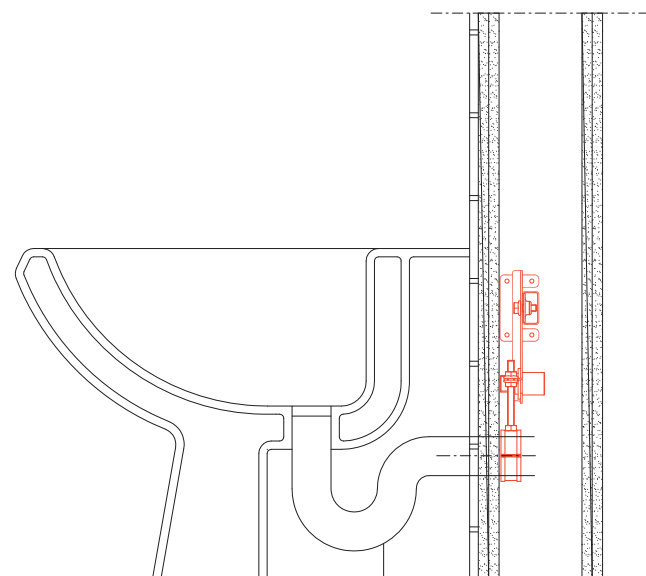
Clippo 1½" (cod. 081060)

MATERIALE BASE

Cartongesso

INSTALLAZIONE

Per una corretta installazione della staffa seguire il foglio di istruzione di montaggio presente nella confezione.



CONFEZIONE

In scatola di cartone

ARTICOLI CORRELATI

- > Linea cartongesso
- > SIP striscia adesiva per proteggere la ceramica

DATA 07-2022 REV. 03

La presente scheda tecnica sostituisce ed annulla le precedenti. Le informazioni corrispondono alle nostre attuali conoscenze. Da esse non possono derivare nostre responsabilità e nessuna rivalsa.

Gia S.p.A. si riserva il diritto di modificare caratteristiche tecniche e modelli senza obbligo di preavviso.

Società soggetta a direzione e coordinamento di "Ethica Global Investments S.p.A."

Gia S.p.A. – Via Sac. A. Cremona, 12 – 28069 Trecate (NO) – www.gia.it