

TDB

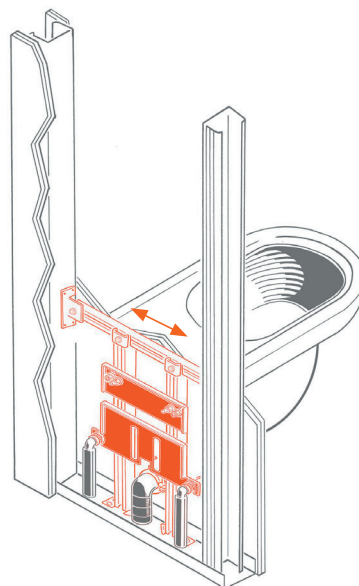
Telaio autoportante bidet sospeso per cartongesso

APPLICAZIONE

Fissaggio di bidet sospesi e delle relative tubazioni idrauliche su pareti di cartongesso.

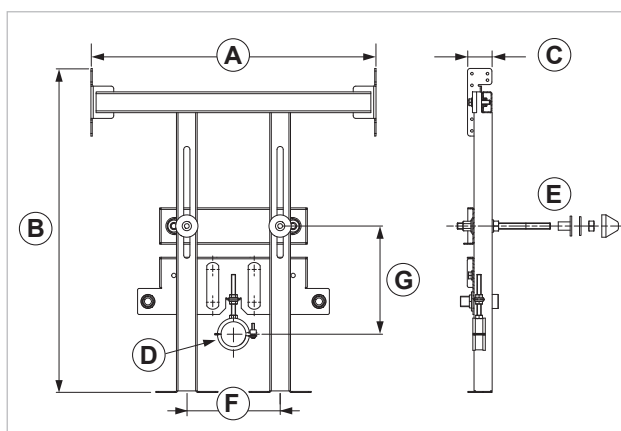
CARATTERISTICHE E VANTAGGI

- > **Struttura portante premontata** in acciaio zincato a norma EN10143 e EN10346, per una rapida installazione.
- > **Regolabile in opera**, si adatta e sostiene a parete tutti i modelli di bidet sospesi in ceramica grazie alla **doppia piastra di regolazione**, che consente qualunque posizionamento delle adduzioni acqua.
- > Con il **semplice scorrimento** degli elementi si adatta facilmente a **interassi da 180 e 230mm**.
- > Completo di: **predisposizione attacchi tubi di adduzione acqua** calda/fredda, raccordi in ottone da 1/2" M/F antirrotazione e collare da 50 mm per il collegamento delle tubazioni di scarico.



Kit composto da:

- 1 telaio portante per il fissaggio del sanitario
- 1 piastra di collegamento per il fissaggio del sanitario
- 1 piastra per il fissaggio di tubazioni idrauliche
- 2 raccordi M-F 1/2" in ottone per attacchi adduzione acqua
- 1 collare guainato per tubo di scarico
- 2 barre filettate M12 con dadi per il sostegno del sanitario
- 1 kit per il fissaggio del sanitario (2 ranelle, 2 cappellotti, 2 dadi, 2 boccole)
- 1 scheda tecnica con istruzioni di montaggio



COD	TIPO	Descrizione	A	B	C	D	E	F	G
020710	TDB		530/550	623	47	clippo 1 1/2"	M12x180	180/230	165/220
020711	TDB 200	H +200	530/550	823	47	clippo 1 1/2"	M12x180	180/230	165/220

FISSAGGIO SANITARI PER CARTONGESSO

FISSAGGI PER SANITARI

DATI TECNICI MATERIALI

TELAIO

Acciaio zincato DX51D+Z100 MAC - EN 10143, EN 10346

COMPONENTI (BARRE FILETTATE M12 - DADI)

Acciaio 4.8 EN ISO 898.1 con zincatura elettrolitica 7-8 µm

CAPPELLOTTI

PE Polietilene

ROSONI

Nylon PA6 bianco

MANICOTTI - PROLUNGHE

Ottone CW 614N EN 12164

COLLARE

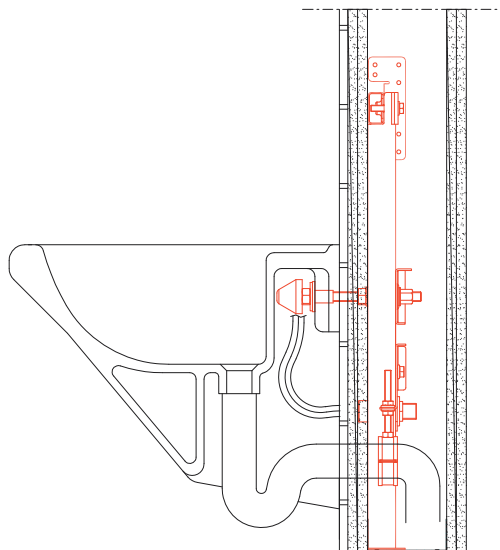
Clippo 1½" (cod. 081060)

MATERIALE BASE

Cartongesso

INSTALLAZIONE

Per una corretta installazione della staffa seguire il foglio di istruzione di montaggio presente nella confezione.



CONFEZIONE

In scatola di cartone

ARTICOLI CORRELATI

> Linea cartongesso

DATA 07-2022 REV. 01

La presente scheda tecnica sostituisce ed annulla le precedenti. Le informazioni corrispondono alle nostre attuali conoscenze. Da esse non possono derivare nostre responsabilità e nessuna rivalsa.

Gia S.p.A. si riserva il diritto di modificare caratteristiche tecniche e modelli senza obbligo di preavviso.

Società soggetta a direzione e coordinamento di "Ethica Global Investments S.p.A."

Gia S.p.A. – Via Sac. A. Cremona, 12 – 28069 Trecate (NO) – www.gia.it