

NOVITÀ



TCH PE

CERTIFICATO | VERSATILE | SICURO



ANCORANTE
CHIMICO
PROFESSIONALE



sistemi di fissaggio brevettati

TCH PE

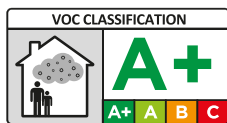
ANCORANTE CHIMICO

LA SOLUZIONE CERTIFICATA PER I TUOI FISSAGGI

Ancorante ad iniezione a base poliestere.

SENZA STIRENE

consente l'uso in ambienti interni e spazi chiusi



VERSATILE

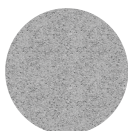
adatto all'uso su



Mattone pieno



Mattone forato



Calcestruzzo



Pietra naturale



Legno

CERTIFICATO



ETAG 001-05 Opzione 7
M8-M16
per calcestruzzo non fessurato



ETAG 029 Categoria:c.w/d Ø M10
Elementi in acciaio con riferimento a tabella 2
Allegato 5 del ETA-11/0032
Usò su muratura e pareti forate



Rapporto di Prova nr. 276986
del 14/12/2010 su legno



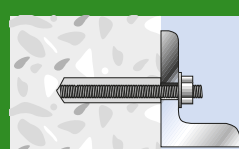
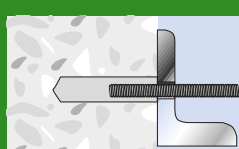
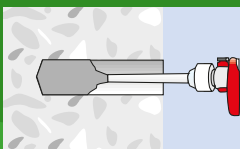
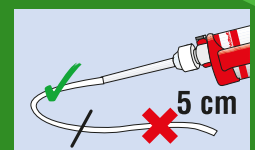
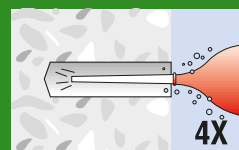
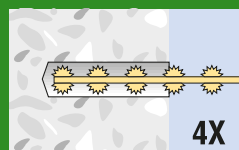
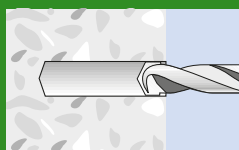
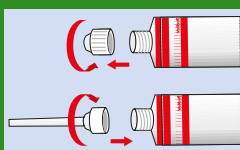
MIXER TURBO

con 9 eliche interne per una miscelazione istantanea



SEQUENZE D'INSTALLAZIONE

MATERIALI COMPATTI



TEMPI MINIMI DI INDURIMENTO

Temperatura del calcestruzzo	Tempo di manipolazione	Tempo minimo in calcestruzzo asciutto	Tempo minimo di indurimento in calcestruzzo bagnato
-10°C *	50 min	50 min	x2
-5°C *	40 min	40 min	x2
5°C	20 min	20 min	x2
15°C	9 min	9 min	x2
25°C	5 min	5 min	x2
35°C	3 min	3 min	x2

*La temperatura della resina deve essere almeno di 20°C

- Tempo di indurimento totale 24h
- Tutte le specifiche sono basate sul miscelatore in dotazione

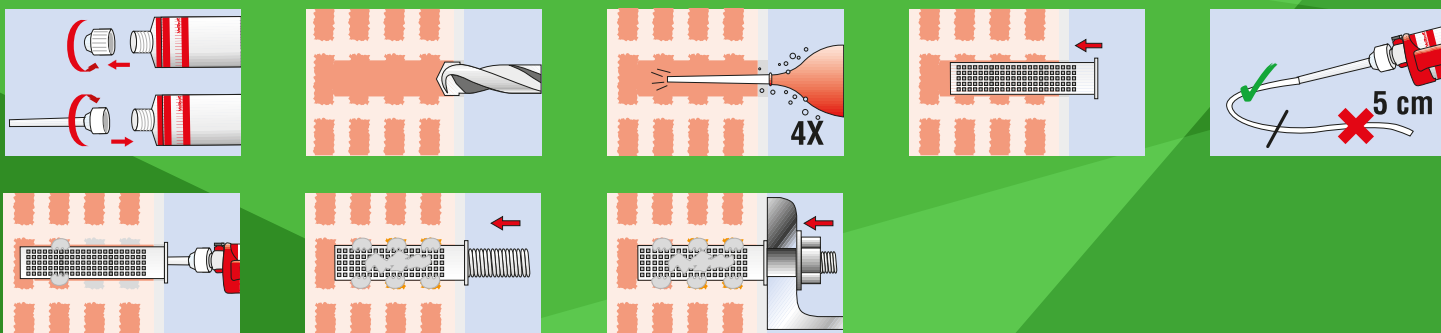
INTERVALLO DI TEMPERATURE

Range di temperature	Intervallo temperatura di servizio del calcestruzzo	Massima esposizione per lunghi periodi	Massima esposizione per brevi periodi
Range I	da -40°C a +40°C	+24°C	+40°C
Range II	da -40°C a +80°C	+50°C	+80°C

- **Intervallo temperatura di servizio del calcestruzzo:** Intervallo di temperature nell'ambiente dopo l'installazione e per la durata dell'ancorante.
- **Massima esposizione per brevi periodi:** Variazione della temperatura su brevi periodi di tempo (es. cicli diurni/notturni e cicli di raffreddamento) nell'intervallo di temperature di servizio.
- **Massima esposizione per lunghi periodi:** Durante la variazione della temperatura di servizio, la temperatura rimane approssimativamente costante su significativi periodi di tempo.

Forare e pulire accuratamente il foro con idonei scovolini in metallo. Si consiglia di spazzolare e soffiare con pompetta manuale fino alla completa rimozione di detriti e polveri di foratura.

MATERIALI FORATI



FISSAGGIO SU CALCESTRUZZO

Fissaggio di barre filettate in acciaio zincato classe 5.8 su calcestruzzo C20/25.

Dimensioni / Caratteristiche		M8	M10	M12
Ø nominale del foro	mm	10	12	14
profondità del foro	mm	90	100	120
Profondità nom. di ancoraggio	mm	80	90	110
Spessore min. materiale di base	mm	115	125	145
Coppia di serraggio	Nm	8	10	15
Interasse	mm	170	180	220
Distanza dal bordo	mm	85	100	120
Interasse minimo	mm	43	50	60
Distanza dal bordo minima	mm	43	50	60
Chiave	mm	13	17	19
Ø foro nell'oggetto da fissare	mm	9	12	14

Carichi Ammissibili

		M8	M10	M12
Trazione	daN	680	750	920
Taglio	daN	510	850	1200

Carichi validi per singolo ancorante senza influenza di interasse e distanza dal bordo $h \geq 2h_{ef}$
 Azione di taglio non diretta verso il bordo.
 1 daN=1 kg. Coeff. di sicurezza già applicato.

NB: per dati di carico relativi ad altri materiali fare riferimento alla scheda tecnica.

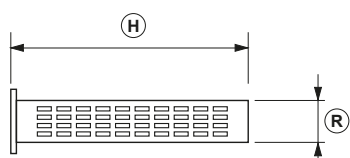
TCH PE 300 - TCH PE 165 - Ancorante chimico professionale senza stirene

COD	TIPO	Applicazione	Tempo di conservazione	Temperature di stoccaggio
155001	TCH PE165	Ancorante chimico poliestere 165 ml - 2 mix.	12 mesi	+5°C / +25°C
155006	TCH PE300	Ancorante chimico poliestere 300 ml - 2 mix.	12 mesi	+5°C / +25°C

ACCESSORI PER L'INSTALLAZIONE

COD	TIPO	Descrizione	Applicazione
155075	MIXER TCH PE	Mixer per ancorante chimico	Miscelazione resina bicomponente
155080	PST	Pistola per ancorante chimico	Estrusione ancorante chimico
155085	S1 TCH	Scovolino grande	Pulizia fori per applicazione ancorante chimico
155086	S2 TCH	Scovolino piccolo	Pulizia fori per applicazione ancorante chimico
155088	PUMP TCH	Pompetta	Eliminazione dei residui di polvere dal foro

BUSSOLA RETINATA



COD	TIPO	Per barre Ø mm	H	R
155065	R 12X80	M6-M8	80	12
155067	R 15X85	M8-M10	85	15
155069	R 20X85	M12	85	20

Numero installazioni	Mattone forato			Materiali pieni		
	M8	M10	M12	M8	M10	M12
TCH P300	±27	±16	±9	±56	±40	±29
TCH P165	±15	±9	±5	±31	±22	±16