

### RIN STO 1

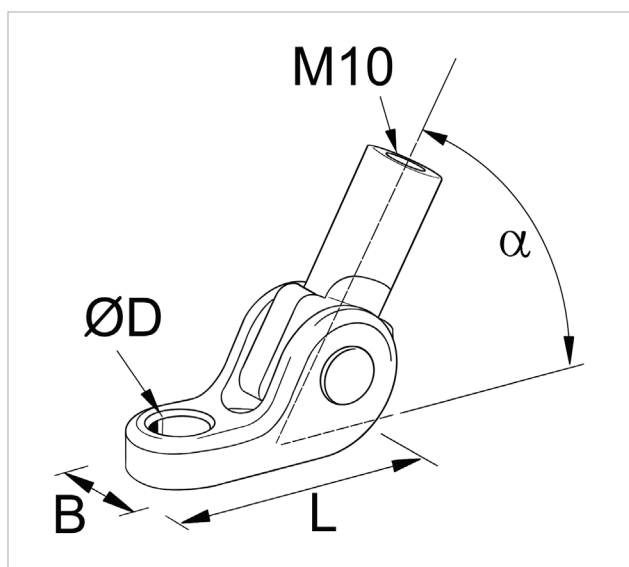
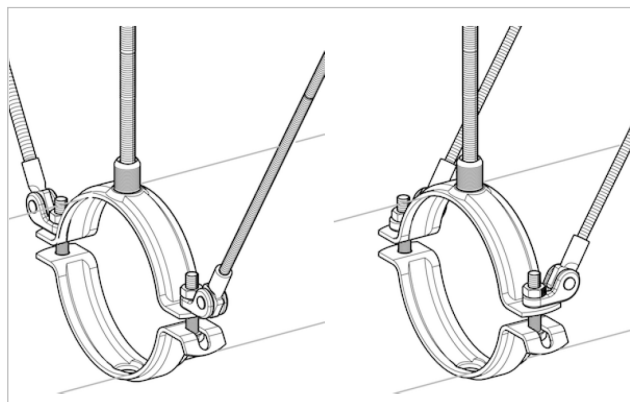
#### Rinforzo antisismico a snodo per collari

#### APPLICAZIONE

Rinforzi antisismici laterali e longitudinali.

#### CARATTERISTICHE E VANTAGGI

- > Rinforzo idoneo a creare **sia rinforzi antisismici laterali** **sia rinforzi antisismici longitudinali**, in abbinamento ad un collare della gamma STO1 o STO1G.
- > Può essere **montato** **sia centralmente** **che lateralmente** al collare.



COD	TIPO	Descrizione	$\alpha$	B	L	$\varnothing D$
161757	RIN STO 1	Per BF 10	0 - 45°	20	52	11

# SISTEMA ANTISISMICO SEISMIC-STRUT

## ACCESSORI DI RINFORZO

### DATI TECNICI MATERIALI

#### MATERIALE

Acciaio DX51D EN 10142 zincatura elettrolitica

#### MATERIALE BASE

Calcestruzzo

#### CARICHI AMMISSIBILI

COD.	Capacità di carico in tutte le direzioni
161757	500 daN

### CONFEZIONE

In scatole di cartone

### ARTICOLI CORRELATI

> Staffaggio industriale pesante G-STRUT

#### DATA 05-2023 REV. 02

La presente scheda tecnica sostituisce ed annulla le precedenti. Le informazioni corrispondono alle nostre attuali conoscenze. Da esse non possono derivare nostre responsabilità e nessuna rivalsa.

Gia S.p.A. si riserva il diritto di modificare caratteristiche tecniche e modelli senza obbligo di preavviso.

Società soggetta a direzione e coordinamento di "Ethica Global Investments S.p.A."

Gia S.p.A. – Via Sac. A. Cremona, 12 – 28069 Trecate (NO) – [www.gia.it](http://www.gia.it)