



ISTRUZIONI DI MONTAGGIO

Sistema di rinforzo laterale e longitudinale

COMPONENTI

- > **Collare antisismico CSPR (1.)** per rinforzo laterale e longitudinale.
- > **Aggancio antisismico universale AGG SM (2.)** a muro o putrella.
- > **Ancoranti antisismici** per applicazioni su calcestruzzo fessurato e zona sismica, con categoria prestazione C1-C2.
- > **Tubo in ferro zincato** da 1"- serie pesante (secondo standard commerciali).

Componenti **omologati** secondo i requisiti **NFPA®-13** per i rinforzi antisismici Americani.

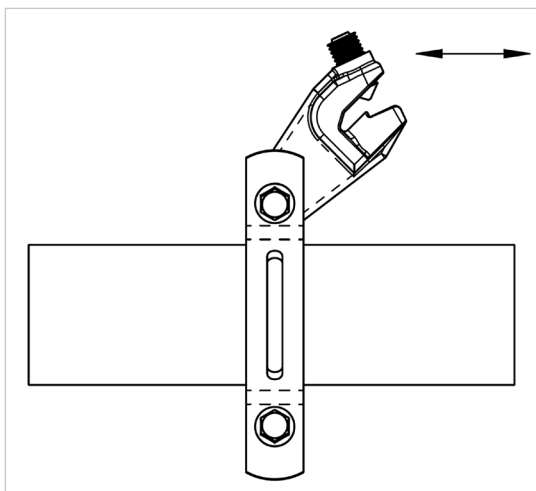


1.

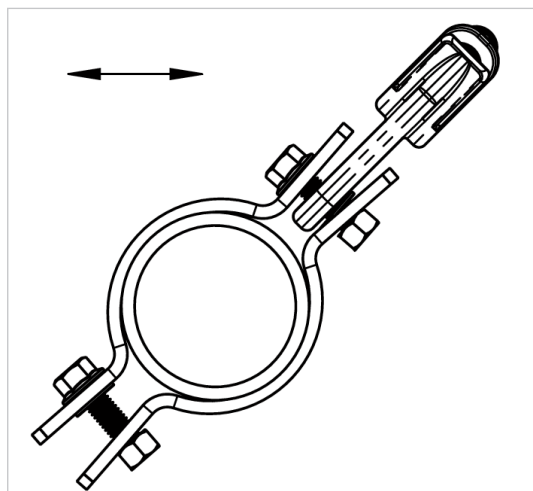


2.

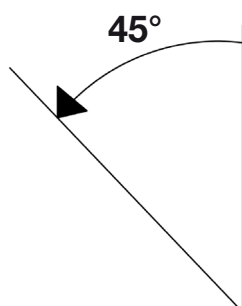
LONGITUDINALE



LATERALE



Angolo d'installazione verticale





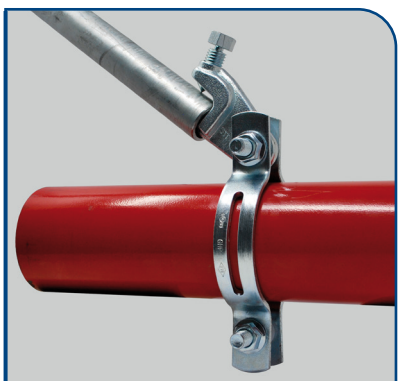
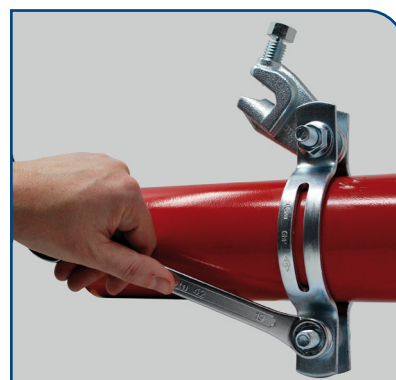
FASI DI MONTAGGIO



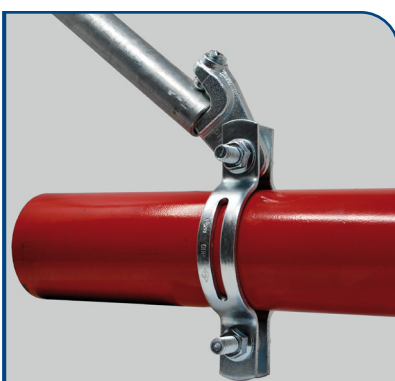
1. Posiziona i componenti del collare attorno al tubo di servizio, stringendo i dadi a mano.



2. Dopo aver sistemato l'insieme nella posizione desiderata, serra i dadi di chiusura del collare.

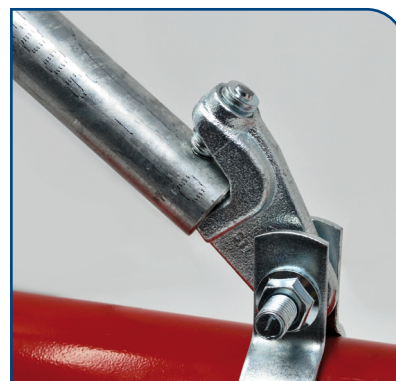


3. Inserisci il braccio di rinforzo (tubo zincato 1" tagliato a misura) nell'aggancio fin dove possibile.



Serra la vite pre-posizionata dell'aggancio, fino a quando si spezza la testa del dado a rottura pre-calibrata.

In cantiere non servono chiavi dinamometriche per l'applicazione.



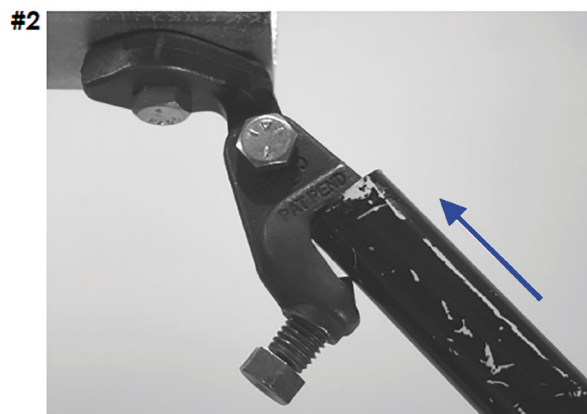
I sistemi di rinforzo sono studiati per essere installati secondo **gli standard NFPA®-13** e le istruzioni di montaggio del produttore.



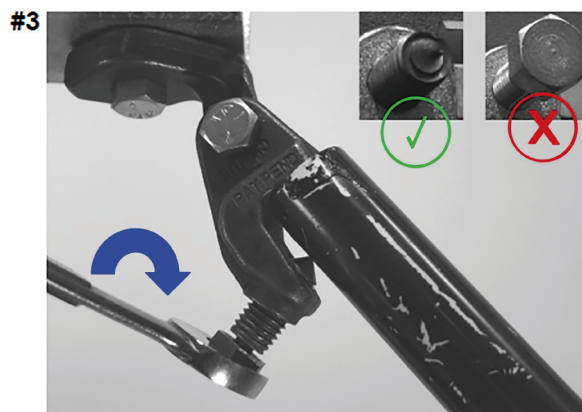
FASI DI SERRAGGIO DEL DADO A ROTTURA CALIBRATA



Aprire la vite.

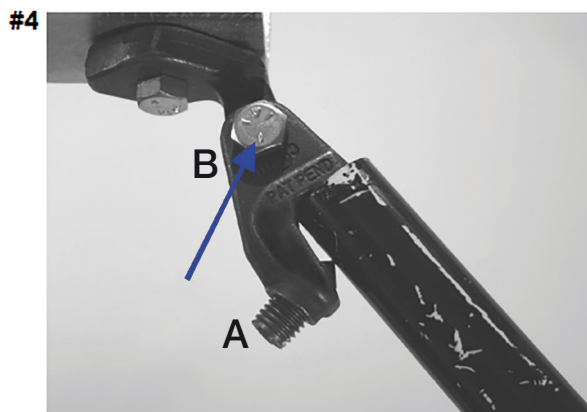


Inserire tubo zincato da 1".



Serrare la vite applicando una coppia da minimo 54 N-m, fino alla rottura della testa del dado.

MIN 40 FT-LBS (54 N-m)

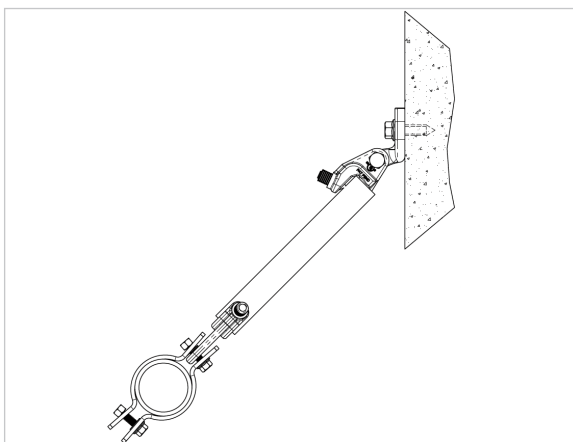


A. Fissaggio corretto con testa del bullone asportata.

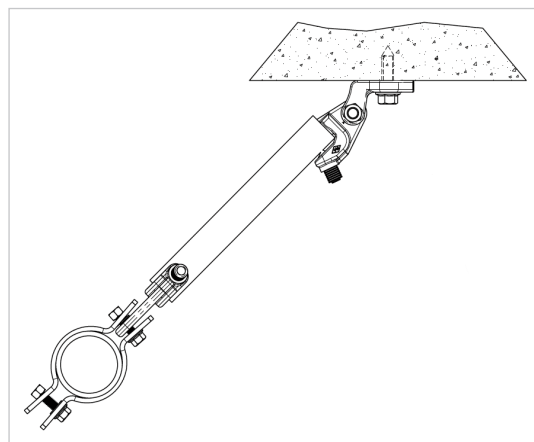
B. Dopo l'installazione non è richiesto il serraggio del bullone di giunzione.


ESEMPI DI MONTAGGIO

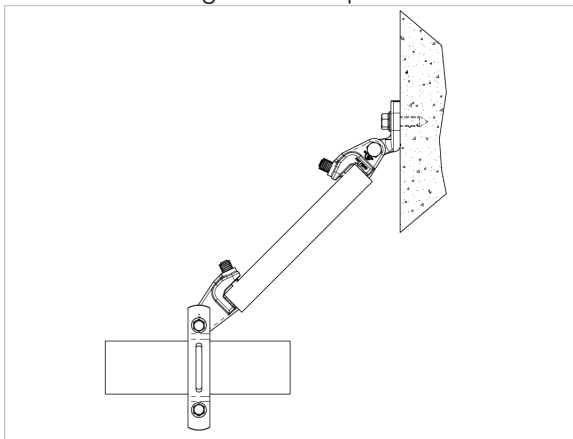
Laterale a parete



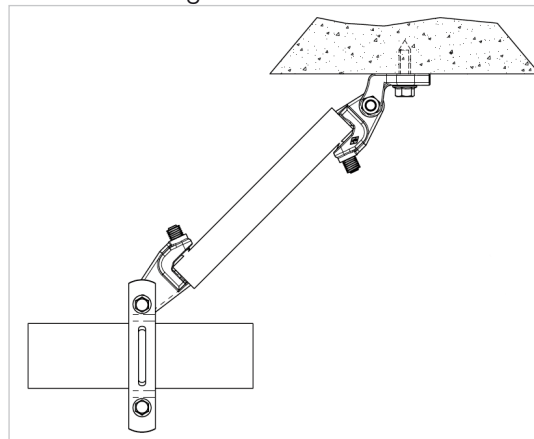
Laterale a soffitto



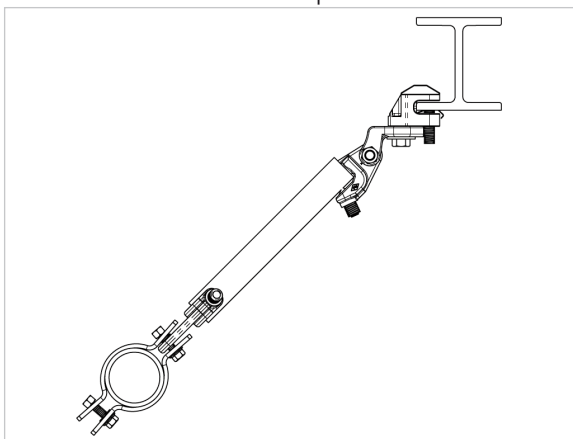
Longitudinale a parete



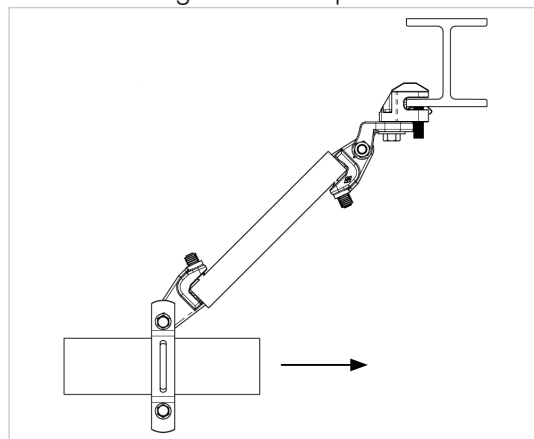
Longitudinale a soffitto



Laterale su putrella



Longitudinale su putrella


DATA 02-2020 REV. 00

La presente scheda tecnica sostituisce ed annulla le precedenti. Le informazioni corrispondono alle nostre attuali conoscenze. Da esse non possono derivare nostre responsabilità e nessuna rivalsa.

Gia S.p.A. si riserva il diritto di modificare caratteristiche tecniche e modelli senza obbligo di preavviso.

Gia S.p.A. – Via Sac. A. Cremona, 12 – 28069 Trecate (NO) – www.gia.it