

CER SM

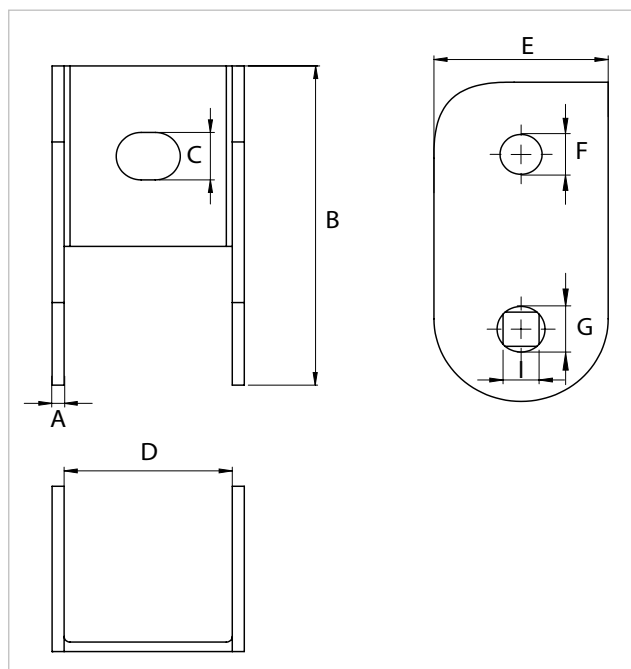
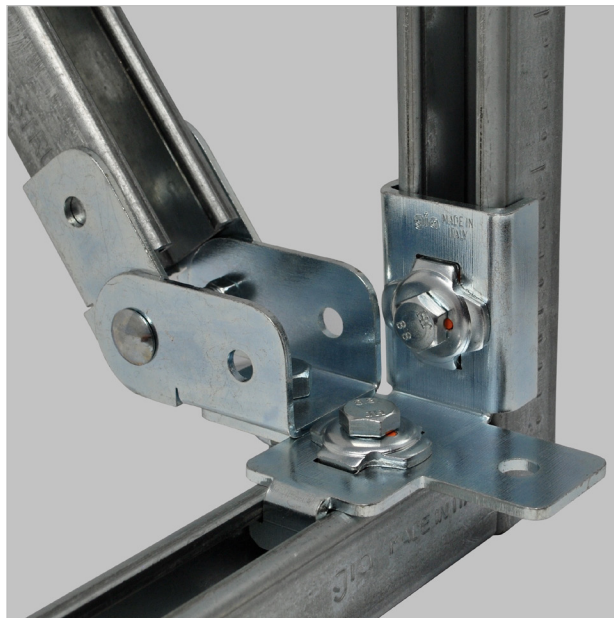
Cerniera antisismica G-Strut

APPLICAZIONE

Rinforzi antisismici laterali e longitudinali.

CARATTERISTICHE E VANTAGGI

- > Permette il fissaggio diretto a calcestruzzo e la connessione attraverso un **profilo G-Strut 41x41 mm PF3 o PF3L** alle strutture di supporto, per creare rinforzi laterali e longitudinali.
- > Permette inoltre una **rapida installazione** ed ispezione dei rinforzi antisismici.
- > Il bullone centrale serve da snodo e deve essere serrato solo dopo aver trovato l'ideale inclinazione.



COD	TIPO	Descrizione	A	B	C	D	E	F	G	I
161754	CER SM	Per profili G-Strut 41x41mm	3 mm	84 mm	12,5 mm	42 mm	43,5 mm	Ø 10,50	Ø 12	9

SISTEMA ANTISISMICO SEISMIC-STRUT

CERNIERE ANTISISMICHE

DATI TECNICI MATERIALI

MATERIALE

Acciaio DX51D EN 10142 zincatura sendzimir

MATERIALE BASE

Calcestruzzo

CARICHI AMMISSIBILI

TIPO	Capacità di carico in funzione dell'angolo d'installazione
30° - 44°	250 daN
45° - 59°	300 daN
60° - 74°	350 daN
75° - 90°	400 daN

CONFEZIONE

In scatole di cartone

ARTICOLI CORRELATI

> Staffaggio industriale pesante G-STRUT

DATA 05-2023 REV. 02

La presente scheda tecnica sostituisce ed annulla le precedenti. Le informazioni corrispondono alle nostre attuali conoscenze. Da esse non possono derivare nostre responsabilità e nessuna rivalsa.

Gia S.p.A. si riserva il diritto di modificare caratteristiche tecniche e modelli senza obbligo di preavviso.

Società soggetta a direzione e coordinamento di "Ethica Global Investments S.p.A."

Gia S.p.A. – Via Sac. A. Cremona, 12 – 28069 Trecate (NO) – www.gia.it