

### AST

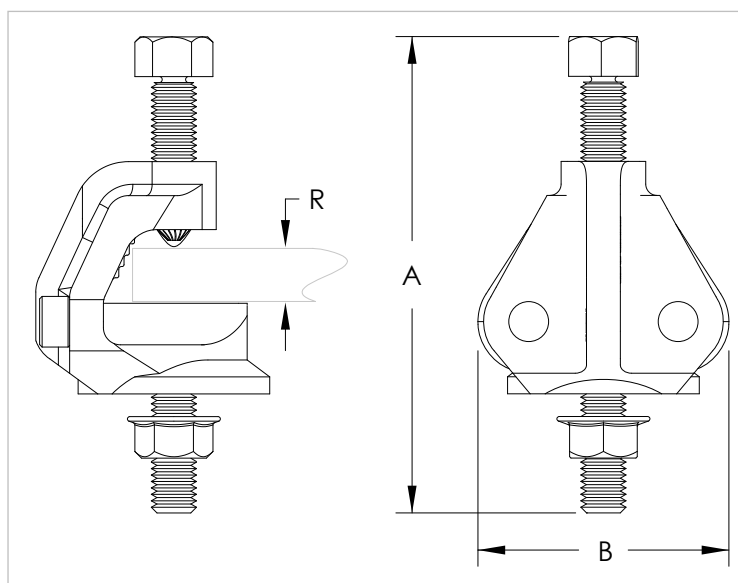
#### Aggancio antisismico per travi in acciaio

#### APPLICAZIONE

Rinforzi antisismici laterali e longitudinali.

#### CARATTERISTICHE E VANTAGGI

- > Il morsetto è idoneo a creare **sia rinforzi antisismici laterali che rinforzi antisismici longitudinali** in abbinamento all'aggancio antisismico universale AGG SM.
- > La **testa del bullone di serraggio a rottura calibrata**, permette una rapida installazione ed ispezione dei rinforzi antisismici.
- > In cantiere non è necessario avere una chiave dinamometrica per il serraggio.
- > È **certificato FM**.
- > Soddisfa anche i **requisiti NFPA®-13** per i rinforzi antisismici Americani.



| COD    | TIPO | A       | B     | R             |
|--------|------|---------|-------|---------------|
| 161752 | AST  | 63,5 mm | 70 mm | 6,4 - 19,1 mm |

# SISTEMA ANTISISMICO SEISMIC-STRUT

## AGGANCI ANTISISMICI

### DATI TECNICI MATERIALI

#### MATERIALE

Acciaio DX51D EN 10142 zincatura elettrolitica

#### MATERIALE BASE

Calcestruzzo

### CARICHI AMMISSIBILI

| Angolo d'installazione | Capacità di carico<br>in funzione dell'angolo d'installazione |
|------------------------|---|
| 30° - 44°              | 5.290 N   |
| 45° - 59°              | 7.470 N   |
| 60° - 74°              | 5.160 N   |
| 75° - 90°              | 5.690 N   |

Direzione del rinforzo: **PARALLELO**

| Angolo d'installazione | Capacità di carico<br>in funzione dell'angolo d'installazione |
|------------------------|---|
| 30° - 44°              | 7.210 N   |
| 45° - 59°              | 7.610 N   |
| 60° - 74°              | 4.490 N   |
| 75° - 90°              | 4.940 N   |

Direzione del rinforzo: **PERPENDICOLARE**

### CONFEZIONE

In scatole di cartone

### ARTICOLI CORRELATI

> Staffaggio industriale pesante G-STRUT

### DATA 05-2023 REV. 02

La presente scheda tecnica sostituisce ed annulla le precedenti. Le informazioni corrispondono alle nostre attuali conoscenze. Da esse non possono derivare nostre responsabilità e nessuna rivalsa.

Gia S.p.A. si riserva il diritto di modificare caratteristiche tecniche e modelli senza obbligo di preavviso.

Società soggetta a direzione e coordinamento di "Ethica Global Investments S.p.A."

Gia S.p.A. – Via Sac. A. Cremona, 12 – 28069 Trecate (NO) – [www.gia.it](http://www.gia.it)