

ANG SM 90°

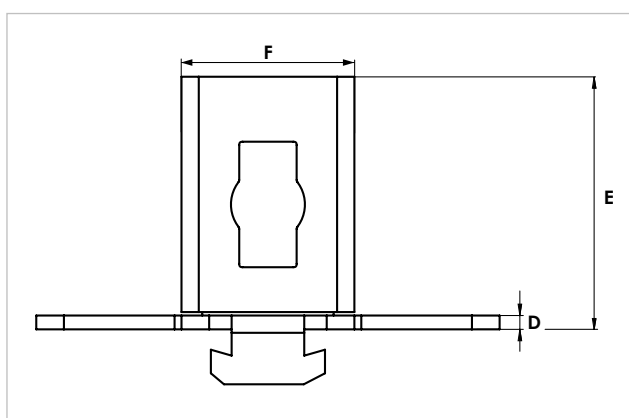
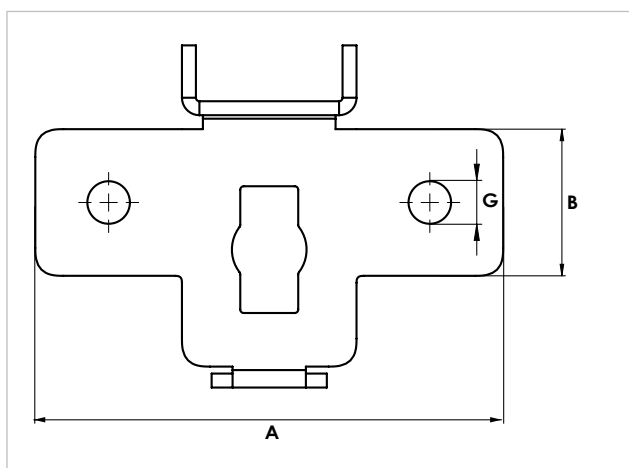
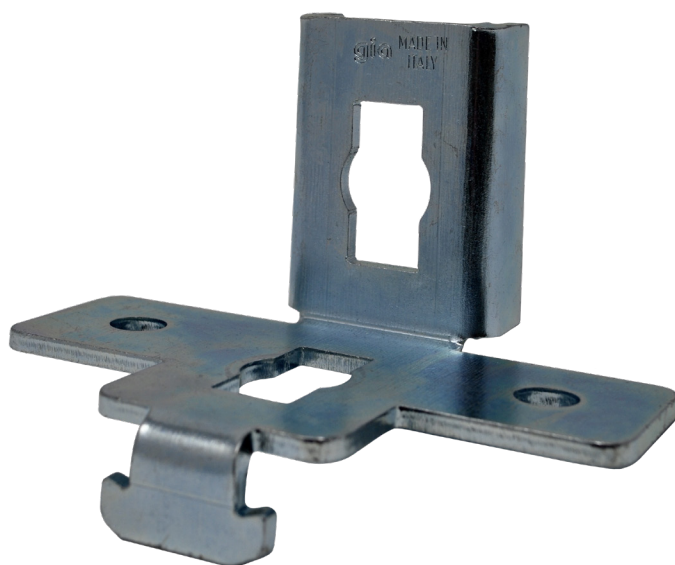
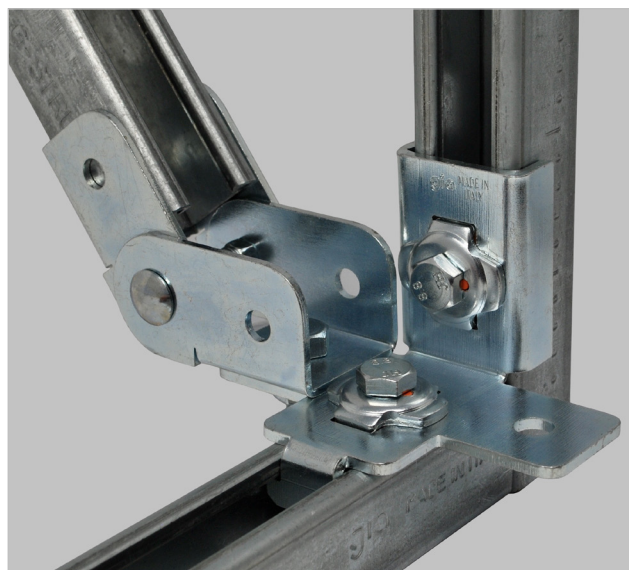
Angolare antisismico a 90° G-Strut

APPLICAZIONE

Rinforzi antisismici laterali e longitudinali.

CARATTERISTICHE E VANTAGGI

- > Permette il **fissaggio diretto su profilo G-Strut PF3, PF3L o PF4**, e la successiva connessione a diversi articoli antisismici in funzione del tipo di rinforzo che si vuole andare a realizzare, sia con barra filettata che con profilo G-Strut.
- > Permette inoltre una **rapida installazione** attraverso il **bullone rapido JBR10** e la successiva ispezione dei rinforzi antisismici.



| COD | TIPO | Descrizione | A | B | C | D | E | F | G |
|--------|------------|---------------------------------|-----|----|----|---|----|----|-------|
| 161755 | ANG SM 90° | Per profili G-Strut 41x41 mm | 134 | 42 | 26 | 4 | 72 | 50 | 12,20 |

SISTEMA ANTISISMICO SEISMIC-STRUT

ANGOLARI ANTISISMICI

DATI TECNICI MATERIALI

MATERIALE

Acciaio DX51D EN 10142 zincatura sendzimir

MATERIALE BASE

Calcestruzzo

CARICHI AMMISSIBILI

| COD. | Capacità di carico in tutte le direzioni |
|--------|--|
| 161755 | 300 daN |

CONFEZIONE

In scatole di cartone

ARTICOLI CORRELATI

> Staffaggio industriale pesante G-STRUT

DATA 05-2023 REV. 02

La presente scheda tecnica sostituisce ed annulla le precedenti. Le informazioni corrispondono alle nostre attuali conoscenze. Da esse non possono derivare nostre responsabilità e nessuna rivalsa.

Gia S.p.A. si riserva il diritto di modificare caratteristiche tecniche e modelli senza obbligo di preavviso.

Società soggetta a direzione e coordinamento di "Ethica Global Investments S.p.A."

Gia S.p.A. – Via Sac. A. Cremona, 12 – 28069 Trecate (NO) – www.gia.it