

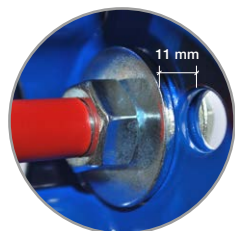
AZZURRA

BREVETTATO

STAFFA PREMONTATA PER BIDET SOSPESI

UNI EN 14528
400kg
COMPLIANT

PER MURI IN LATERIZIO O CEMENTO



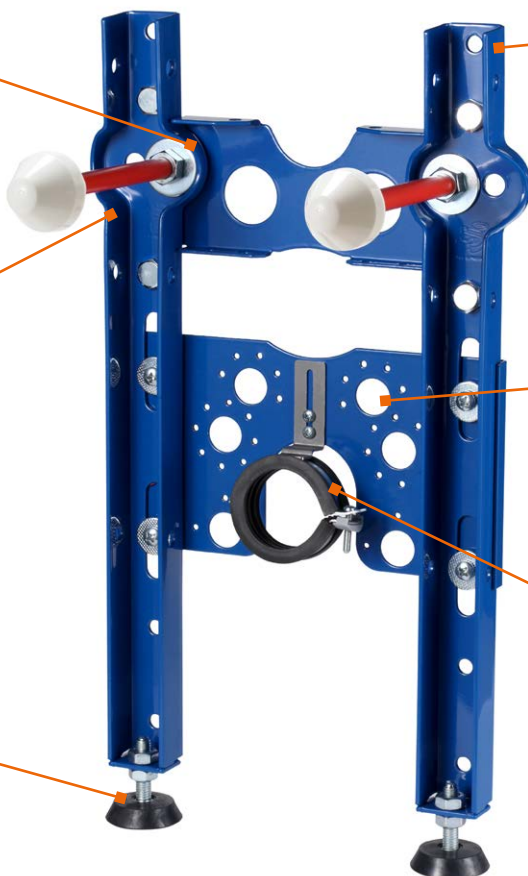
Robusta 11 mm di lamiera con doppia ranella di rinforzo



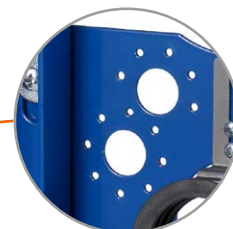
Nervatura di rinforzo



Piedino regolabile millimetricamente



Compatta, ingombra soli 33,5 mm, installabile su tramezze da 8 cm senza spaccare entrambe le pareti



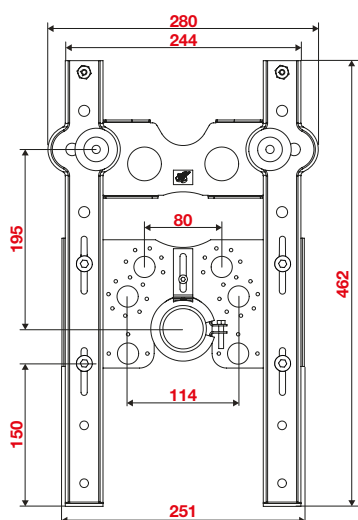
Molteplici possibilità di applicazione di gomiti e manicotti



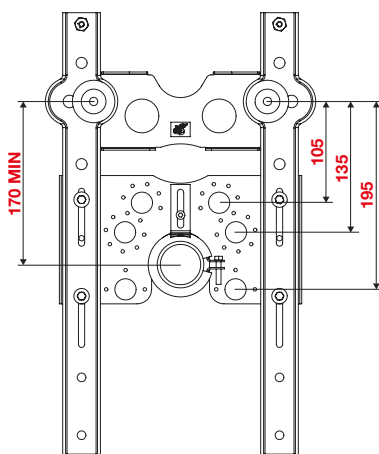
Collare con gomma EPDM insonorizzato

QUOTE DI RIFERIMENTO GENERALI

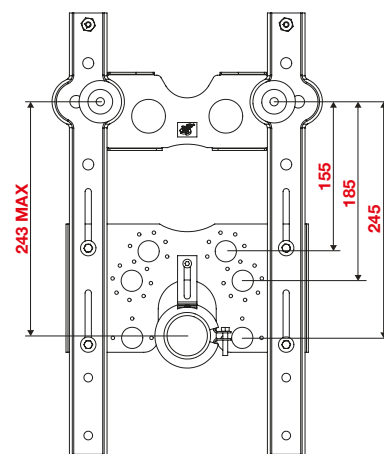
IMPOSTAZIONE DI FABBRICA



DISTANZE MINIME



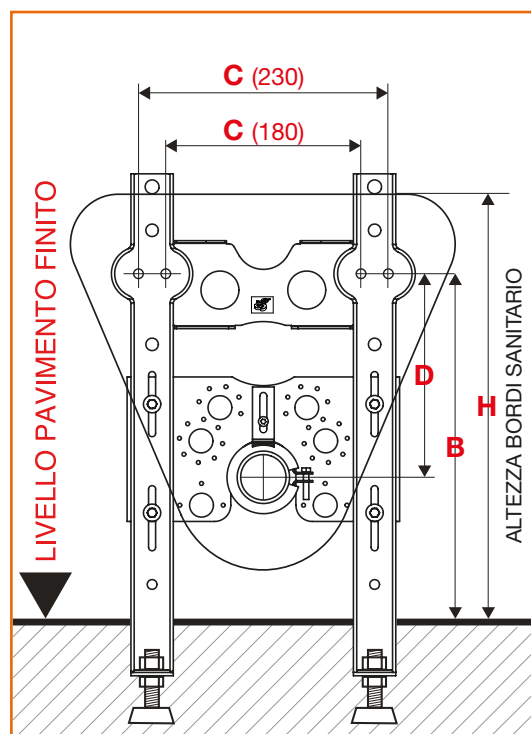
DISTANZE MASSIME



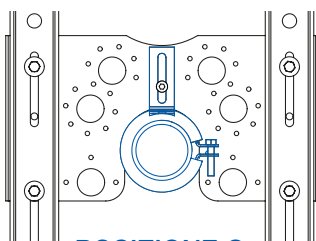
ISTRUZIONI E TABELLA QUOTE BIDET SOSPESI

Staffa costruita nel rispetto della norma UNI EN 14528 che stabilisce i metodi di prova sulle ceramiche per bidet applicando un carico di Kg 400.

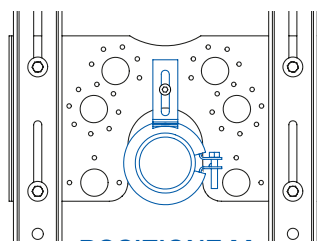
- Montare i perni di sostegno M12** (ognuno con 2 dadi e 2 ranelle) negli appositi fori sulla parte "bombata" dei longheroni, ponendoli in quelli all'interno o all'esterno a seconda che l'interasse di fissaggio richiesto dal modello di bidet (**QUOTA C**) sia 180 o 230.
(NB se non si conosce ancora la quota C o il modello del sanitario si consiglia l'utilizzo dell'accessorio SIN cod. art. 020507, che permette di posizionare i perni in un secondo momento).
- Posizionare la staffa all'interno della parete**, utilizzando, se necessario, i piedini di sostegno in dotazione.
- Verificare la **QUOTA B** che si riferisce all'**altezza dei perni da pavimento finito e assicurare/murare la staffa nel muro** all'altezza stabilita. Utilizzare le barre M8 in dotazione come zanche laterali.
(Assicurarsi che la piastra centrale rimanga libera nello scorrimento per la successiva regolazione).
- Regolare in altezza, se necessario, il collare gommato clippo** nella posizione indicata nella **QUOTA X: C** (impostazione di fabbrica), **M** o **L**.
- Se necessario, **regolare l'altezza della piastra** per raggiungere l'interasse indicato dalla **QUOTA D** relativo alla distanza tra lo scarico e i perni di fissaggio.
- Fissare le adduzioni dell'acqua** nella posizione **1, 2** o **3**, a seconda di quanto indicato nella **QUOTA E**, utilizzando, per i gomiti flangiati, le apposite viti trilobate comprese nella confezione.



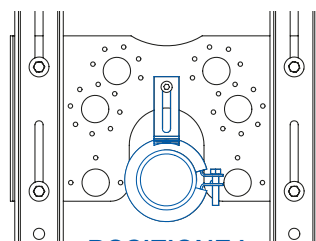
QUOTA X - POSIZIONE COLLARE PER SCARICO



POSIZIONE C
Collare tutto tirato su impostazione di fabbrica

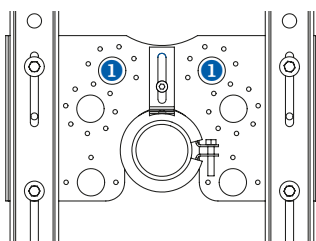


POSIZIONE M
Collare fissato a metà

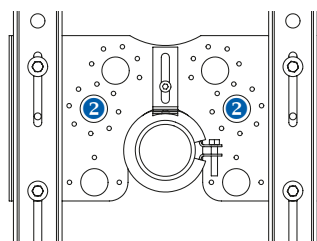


POSIZIONE L
Collare tutto tirato giù

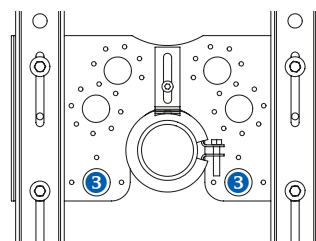
QUOTA E - POSIZIONE GOMITI ADDUZIONE



POSIZIONE 1



POSIZIONE 2



POSIZIONE 3

Ditta	Modello	B	C	X	D	E	H
Agape	Memory	310	180	C	205	1	420
Agape	Pear	325	180	M	210	1	400
Agape	Pear 2	310	180	M	210	1	400
Alice Ceramica	Icon Round	325	180	L	235	1	420
Alice Ceramica	Icon Square	325	180	L	235	1	420
Alice Ceramica	Unica 50	325	180	L	235	1	420
Alice Ceramica	Unica 55	325	180	L	235	1	420
Althea	Cover	330	180	M	210	1	420
Althea	D style	335	180	C	195	1	420
Althea	Hera	335	180	C	185	1	420
Althea	Plus	330	180	M	210	1	420

Ditta	Modello	B	C	X	D	E	H
A. Lupi	Cabo	330	180	C	200	1	420
A. Lupi	Komodo	335	180	M	215	1	425
A. Lupi	Sella 1-2	340	180	L	220	1	425
Archiade	Cult	330	180	C	200	1	420
Artceram	Azuley	325	180	M	205	1	420
Artceram	A16	325	180	C	170	1	420
Artceram	Cow	325	180	C	185	1	420
Artceram	File	335	180	C	175	1	420
Artceram	Hermitage	325	180	C	190	1	420
Artceram	Step	332	180	M	212	1	420
Artceram	Ten	330	180	M	205	1	420

Ditta	Modello	B	C	X	D	E	H
Ideal Standard	21 T5152	330	180	C	185	1	420
Ideal Standard	Active T5122	320	180	C	185	1	410
Ideal Standard	Calla	320	180	L	220	1	400
Ideal Standard	Clodia	310	180	M	210	2	400
Ideal Standard	Connect E7722	320	180	L	220	1	400
Ideal Standard	Connect Air E0266	320	180	C	200	1	405
Ideal Standard	Connect E7997	320	180	L	220	1	400
Ideal Standard	Connect Space	320	180	L	220	1	400
Ideal Standard	Dea	320	180	L	220	1	410
Ideal Standard	Esedra Classic	325	180	M	215	1	400
Ideal Standard	Tesi Classic T3759	300	180	C	190	1	400
Ideal Standard	Tesi T355201	320	180	C	200	1	400
Ideal Standard	Tonic II	320	180	M	210	1	410
Italian Style Bath	Piccadilly	350	180	L	240	1	440
Italian Style Bath	Soho	335	180	M	215	1	420
Kerasan	Aquatech	330	180	M	210	1	420
Kerasan	Ego	340	180	L	220	1	420
Kerasan	Tribeca	335	180	L	235	1	430
Kerasan	Waldorf	320	180	C	180	1	420
Kohler	Escale	320	230	C	190	2	410
Kohler	Ove	335	180	M	210	1	400
Kohler	Patio	320	180	L	220	1	400
Kohler	Presqu'ile	345	180	L	235	1	410
Kohler	Replay	322	180	M	212	1	410
Kohler	Réve	330	230	C	200	2	415
Kohler	Stillness	320	180	C	195	3	410
Kohler	Terrace	325	180	M	215	1	410
Laufen	Alessi One	325	180	M	205	1	415
Laufen	Alessi Dot	325	180	M	205	1	400
Laufen	Kartell	345	180	C	195	2	430
Laufen	Pro 3095.1	325	180	M	205	1	400
Laufen	Pro 3095.2	355	180	M	205	3	430
Laufen	Pro S	345	180	C	195	1	430
Laufen	LB3 3068.2	355	180	M	205	3	430
Laufen	Living 3043.2	325	180	M	205	3	450
Laufen	Palace 3070.1	355	180	M	205	3	430
Laufen	Palomba	355	180	M	205	3	430
NeroCeramica	Eliseo	330	180	C	190	1	420
NeroCeramica	Nemesi	340	180	C	180	2	420
Nic	Barca	315	180	M	205	1	420
Nic	Milk	340	180	L	230	2	420
Nic	Ovvio	325	180	M	215	1	420
Nic	Pillow	335	180	L	235	2	420
Olympia	Clear	330	180	M	210	1	420
Olympia	Formosa	330	180	M	210	1	420
Olympia	Impero	340	180	C	200	1	420
Olympia	Nicole	315	180	C	195	1	420
Olympia	Rubino	350	180	C	190	1	420
Olympia	Synthesis	330	180	C	200	1	420
Olympia	Tuttoevo	330	180	M	210	1	420
Ponte Giulio	130	360	180	C	170	1	450
Ponte Giulio	Older	375	180	C	180	1	450
Pozzi Ginori	500	320	180	C	200	1	430
Pozzi Ginori	Citterio	320	180	C	190	1	410
Pozzi Ginori	Colibri 2	320	180	C	200	1	400
Pozzi Ginori	Easy 02	325	180	M	215	1	410
Pozzi Ginori	Egg	335	180	C	190	1	420
Pozzi Ginori	Fantasia 2	320	180	C	200	1	410
Pozzi Ginori	Mago	320	180	C	180	1	410
Pozzi Ginori	Q3	315	180	L	235	1	400
Pozzi Ginori	Quinta	315	180	M	215	1	400
Pozzi Ginori	Raggio	340	180	C	180	1	420
Pozzi Ginori	Selnova 3	320	180	M	210	1	400
Pozzi Ginori	Ydra	315	180	L	225	1	400
Porcelanosa	Forma	335	180	C	175	1	420
Porcelanosa	Arquitect	333	180	C	183	1	420
Porcelanosa	City N	340	180	M	210	1	420
Porcelanosa	Essence	330	180	M	205	1	420

Ditta	Modello	B	C	X	D	E	H
Porcelanosa	Hotels	342	180	M	217	1	420
Porcelanosa	Lounge	350	180	L	235	2	420
Rak Ceramic	Karla	330	180	M	210	1	400
Rak Ceramic	Metropolitan	315	180	C	175	1	400
Rak Ceramic	Moon	310	180	C	170	1	400
Rak Ceramic	One	320	180	C	175	1	400
Rak Ceramic	Origin	320	180	M	210	1	400
Rak Ceramic	Resort	320	180	C	180	1	400
Rak Ceramic	Washington	320	180	M	210	1	400
Roca	New meridian	320	180	L	220	2	400
Roca	Nexo	320	180	C	195	1	400
Roca	Tipo	320	180	L	220	2	410
Roca	The gap	320	180	L	220	2	400
Sanindusa	Cetus 110450	340	180	M	215	1	420
Scarabeo	Bucket 8813	325	180	C	200	1	420
Scarabeo	Moai	345	180	L	230	1	420
Scarabeo	Moon	335	180	L	220	1	420
Scarabeo	Next	330	180	M	215	2	420
Simas	Arcade	335	180	L	235	3	410
Simas	Bohémien	320	180	C	170	2	420
Simas	Degradè	325	180	C	205	1	420
Simas	E-line	325	180	C	205	1	420
Simas	Flow FL64	330	180	C	180	1	420
Simas	Frozen	320	180	C	190	2	410
Simas	Lante	330	180	C	190	3	420
Simas	LFT 19	330	180	C	205	2	410
Simas	Londra	330	180	C	190	3	420
Stile	Bridge Open	325	180	L	235	1	420
Stile	Click	313	180	M	213	1	400
Stile	Galaxi Open	325	180	L	235	1	420
Stile	Idem Open	325	180	L	235	1	420
Stile	Mini 9.0	315	180	L	225	2	400
Stile	Queen	340	180	C	190	1	420
Storm	Fox	350	180	L	240	1	440
Storm	Lynx	325	180	L	235	1	420
Storm	Tiger	325	180	L	235	1	420
Storm	Wolf	330	180	C	180	2	420
Teuco	Nauha	380	180	L	225	2	440
Teuco	Outline	350	180	M	205	1	440
Teuco	Wilmotte	325	180	C	185	1	420
Toto	MH Series	315	180	C	195	2	410
Toto	NC Series	325	180	M	205	3	410
Villeroy & Boch	Architectura 548400	315	180	C	175	3	410
Villeroy & Boch	Architectura 448500	320	180	C	180	1	410
Villeroy & Boch	Aveo	320	180	C	180	3	420
Villeroy & Boch	Avento	320	180	C	180	1	400
Villeroy & Boch	Finion	320	180	C	180	3	420
Villeroy & Boch	La Belle	320	180	C	180	1	420
Villeroy & Boch	Subway	320	180	C	180	3	410
Villeroy & Boch	Subway 2.0 540600	320	180	C	180	1	420
Villeroy & Boch	Subway 2.0 540000	310	180	C	180	1	415
Villeroy & Boch	Venticello	325	180	C	190	1	415
Vitra	Arkitekt	325	180	C	200	1	400
Vitra	Aria	320	180	M	205	1	400
Vitra	Frame	330	180	C	185	1	400
Vitra	Nest	320	180	C	200	1	400
Vitra	S20	310	180	C	190	1	400
Vitra	S50	330	180	C	200	1	400
Vitra	S50 compact	325	180	M	205	1	400
Vitra	Sento	325	180	M	205	1	400
Vitra	Shift	315	180	C	175	1	400
Vitruvit	Olympic	360	180	L	230	1	450
Vitruvit	Pearl	365	180	C	170	2	450
Vitruvit	Shape	360	180	C	200	1	450
Vitruvit	Young	360	180	L	240	1	450
Zeta	Novo	320	180	C	200	1	420

PER SERIE NON SPECIFICATE NELL'ELENCO TELEFONARE AL NS. UFFICIO TECNICO

LEGENDA SIMBOLI

- Y** - Dopo la muratura della staffa per una corretta installazione usare i fori di fissaggio inferiori presenti sulla ceramica.
- Z** - Se si utilizza loro sifone SF052 verificare quota D.



sistemi di fissaggio brevettati

Gia S.p.A. 28069 TRECCATE (NO) Italy - Via Sac. A. Cremona, 12
Tel. +39/0321.777142 r.a. - Fax +39/0321.770337 - info@gia.it

