

# G-CLIP MULTIDIAMETRO

Cod.	Descrizione	Pezzi/conf.	Pezzi/Imballo
092010	G-CLIP 14-18" Fissaggio tubi multistrato bianco	50	250
092020	G-CLIP 20-25" Fissaggio tubi multistrato bianco	50	250
092030	G-CLIP 25-32" Fissaggio tubi multistrato bianco	50	250
092040	G-CLIP 35-42" Fissaggio tubi multistrato bianco	25	125

# G-FAST TASSELLO DI FISSAGGIO RAPIDO PER G-CLIP

Cod.	Descrizione	Pezzi/conf.	Pezzi/Imballo
092090	"KIT Fissaggio G-Clip" giolli e vite a battere M6	25	250

# KIT FISSAGGIO G-CLIP

Cod.	Descrizione	Pezzi/conf.	Pezzi/Imballo
092095	"G-FAST" Fissaggio rapido nylon 6 x 30 per G-CLIP	100	/



GIA S.p.A.  
Via Sac. A. Cremona, 12  
28069 Trecate (NO) Italia.  
Tel +39.0321.777142 r.a.  
Fax +39.0321.770337  
www.gia.it



G-Clip multidiametro in Nylon!

G-Clip: Multidiametro,  
resistenti e veloci.



sistemi di fissaggio brevettati



# G-CLIP MULTIDIAMETRO

Per il fissaggio di tubature di diversa natura

Elevata velocità e affidabilità nell'applicazione

Colore bianco

Il collare si chiude automaticamente spingendo il tubo



Il collare può essere usato su tubature per acqua calda con temperature fino a 90C°

Multidiametro. Con 4 codici soddisfa il fissaggio dal Ø 14 al Ø 42mm



Diverse possibilità di fissaggio a muro: con fissaggio a vite passante, tassello G-fast 6x30 o Kit fissaggio G-Clip con tassello giolli, vite a battere M6 e piastrina M6

Certificazione KIWA



## DATI TECNICI

Materiale Nylon 6.0

## G-FAST TASSELLO DI FISSAGGIO RAPIDO PER G-CLIP

### APPLICAZIONI

Per il fissaggio rapido del collare multidiametro G-Clip



### CARATTERISTICHE E VANTAGGI

- Tassello a battere 6x30
- Installazione semplice e veloce
- Il collare si inserisce e si blocca rapidamente
- Studiato per il sistema G-Clip
- Adatto a qualsiasi tipo di muratura

## ISTRUZIONI DI MONTAGGIO G-FAST



## DATI TECNICI

Materiale Nylon 6.0

## KIT FISSAGGIO G-CLIP

### APPLICAZIONI

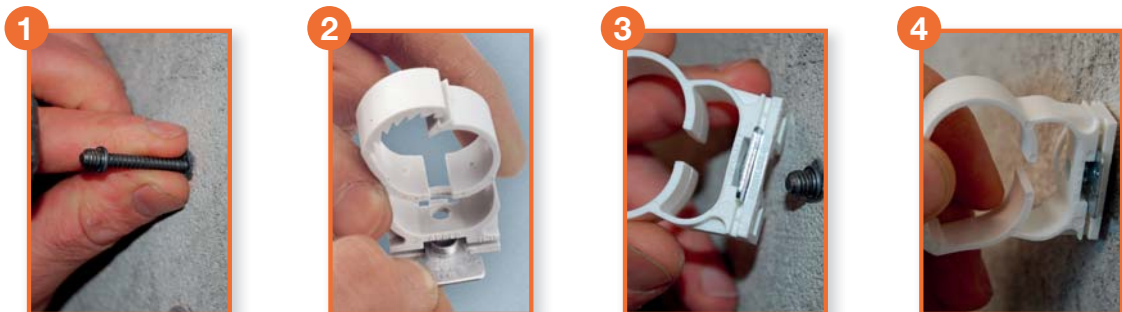
Kit per il fissaggio rapido del collare multidiametro G-Clip



### CARATTERISTICHE E VANTAGGI

- Installazione semplice e veloce
- Studiato per il sistema G-Clip
- La piastrina si inserisce nel collare G-Clip che viene avvitato alla vite doppio filetto M6
- Adatto a qualsiasi tipo di muratura

## ISTRUZIONI DI MONTAGGIO KIT FISSAGGIO G-CLIP



## DATI TECNICI

Materiale vite e piastrina Acciaio 4.8 EN ISO 898-1 zincatura elettrolitica 7-8 µm  
Materiale tassello PP polipropilene