

nuove

Movimento sicuro.

3 staffe ... 3 metodi di utilizzo ... 3 prezzi
... ma la stessa qualità GIA!
Scegli la tua staffa tra la gamma
professionalmente completa
per un fissaggio sicuro di sanitari sospesi.



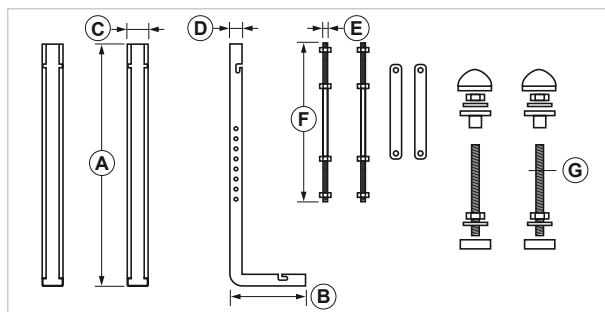
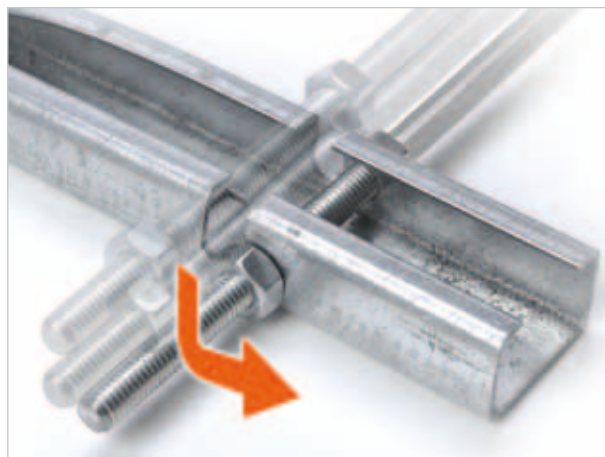
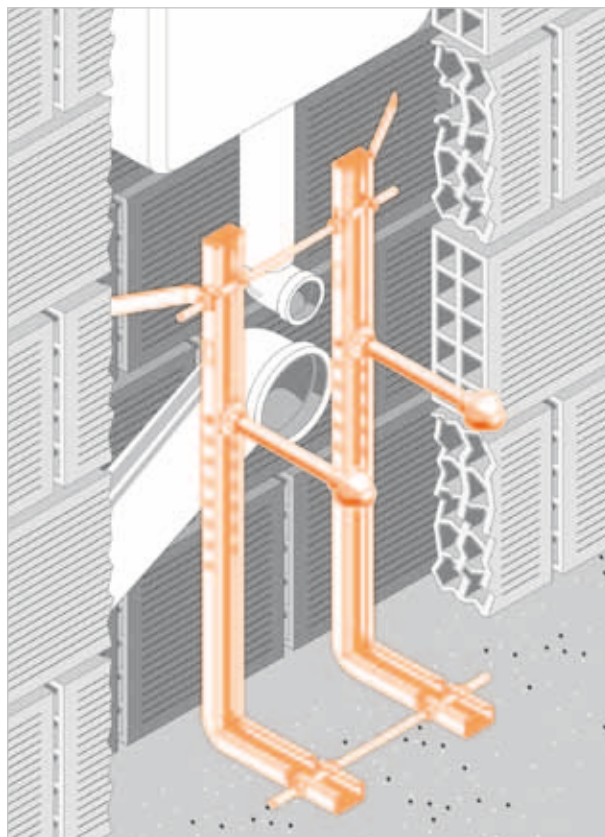
Sistemi di fissaggio brevettati

■ SOSTEGNO PER VASI E BIDET SOSPESI

- Per muri in laterizio o cemento.
- Montaggio stabile e veloce grazie agli inserti a baionetta delle barre di collegamento.
- Regolazione degli interassi di sostegno compresi tra 180mm e 230mm, grazie alle barre di collegamento regolabili filettate alle estremità.
- Progettata nel rispetto delle norme UNI EN 997 e UNI 8950/2 che stabiliscono per vasi e bidet sospesi un carico di Kg. 400.
- Completa di staffe zincate, barre di collegamento con dadi premon-tati, staffe laterali per affrancarsi al muro, tasselli di fissaggio a terra, barre M12 con dadi e rondelle zincati per il sostegno, ranelle in nylon bianco per il fissaggio del sanitario e cappello di finitura.
- Ogni confezione è corredata di dettagliate istruzioni di montaggio.

SUPPORT BRACKETS FOR WALL HUNG TOILET BOWLS AND BIDETS

- For brick or cement walls.
- Fast, stable installation thanks to the connection bars with bayonet mounts.
- Adapts to fit support centre distances from 180 mm to 230 mm thanks to the adjustable connection bars with threaded ends.
- Designed in compliance with UNI EN 997 and UNI 8950/2 standards, which specify a load bearing capacity of 400 Kg. for wall hung toilet bowls and bidets.
- Complete with galvanized brackets, connection bars with preassembled nuts, side brackets for wall fastening, floor fixings, M12 support bars with galvanized nuts and washers, white nylon washers for fastening the sanitaryware and finishing cap.
- Every package is supplied with detailed assembly instructions.



COD	TYPE	A	B	C	D	E	F	G
020535	SVELTA	600	180	39	20	M8	300	M12x180

UNICA PREMONTATA PER VASI E BIDET SOSPESI

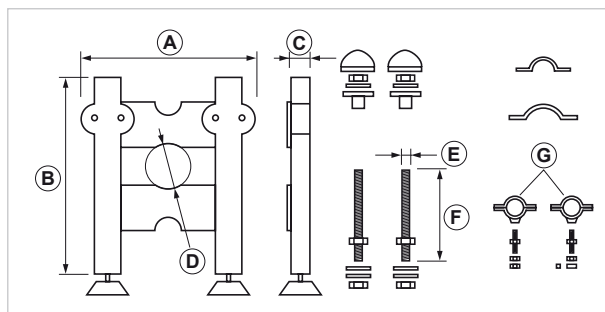
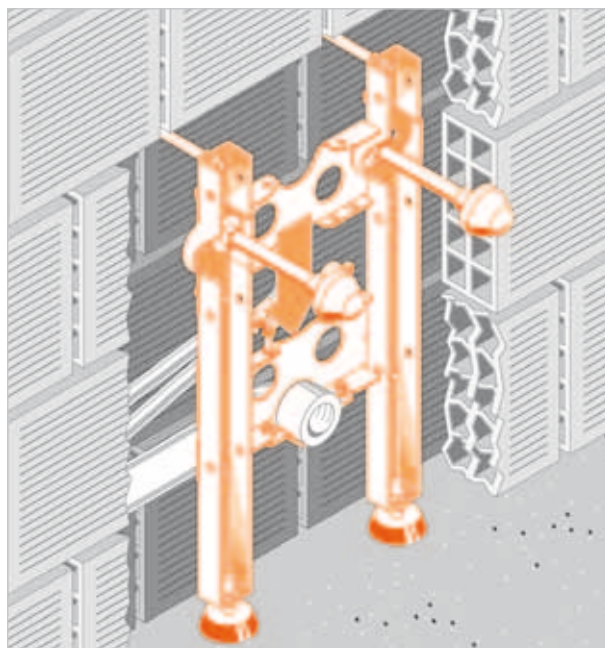
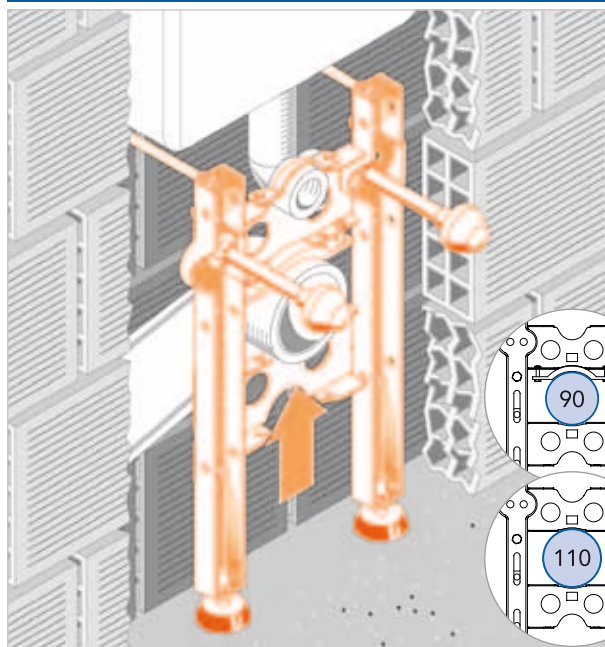
- Per muri in laterizio o cemento.
- Versione unica premontata adatta sia al vaso che al bidet.
- Grazie alla doppia piastra di regolazione con pochi e semplici gesti si predispone al sostegno dei vasi o dei bidet sospesi delle maggiori case costruttrici.
- La piastra regolabile consente il bloccaggio a morsa delle curve di scarico vaso del 110 e con adattatore anche da 90.
- La piastra regolabile consente di regolare agevolmente lo scarico del bidet e posizionare in molti modi il carico acqua fredda e calda.
- Si adatta ad interassi di sostegno di 180mm e 230mm.
- Progettata nel rispetto delle norme UNI EN 997 e UNI 8950/2 che stabiliscono per vasi e bidet sospesi un carico di Kg. 400.
- Finita con verniciatura bianca si completa con: piastra regolabile bianca, adattatore per curve di scarico da 90, collari da 1/2" zincati per il fissaggio di tubi acqua calda e fredda, collare zincato speciale per fissaggio, tubo di cacciata vaso o scarico bidet, barre filettate dadi per affrancare la staffa al muro, piedini di regolazione in altezza, barre M12 con dadi e rondelle zincati per il sostegno, ranelle in nylon bianco per il fissaggio del sanitario e cappello di finitura.
- Ogni confezione è corredata di dettagliate istruzioni di montaggio utili per oltre 200 modelli di ceramica.

SINGLE, PREASSEMBLED MODEL FOR WALL HUNG TOILET BOWLS AND BIDET

- For brick or cement walls.
- Single, preassembled model suitable for both toilet bowls and bidets.
- Can be adapted to support wall hung toilet bowls or bidets from most major manufacturers in just a few, simple steps thanks to the double adaptor plate.
- The adaptor plate can be used to clamp fit toilet waste pipes of 110 mm, or 90 mm with the adaptor piece.
- The bidet waste is easily adjusted and the hot and cold water feed pipes can be positioned in a variety of ways thanks to the adaptor plate.
- Suitable for 180 mm and 230 mm support centre distances.
- Designed in compliance with UNI EN 997 and UNI 8950/2 standards, which specify a load bearing capacity of 400 Kg. for wall hung toilet bowls and bidets.
- Painted white, it is supplied complete with: white adaptor plate, adaptor piece for 90 mm waste pipes, 1/2" galvanized fixing collars for hot and cold water pipes, special galvanised fixing collar for toilet flush pipe or bidet drain pipe, threaded bars and nuts for fastening brackets to the wall, height adjustment feet, M12 support bars with galvanized nuts and washers, white nylon washers for fastening the sanitaryware and finishing cap.
- Every package is supplied with detailed assembly instructions suitable for more than 200 models of ceramicware.



UNA STAFFA PER UN DOPPIO UTILIZZO



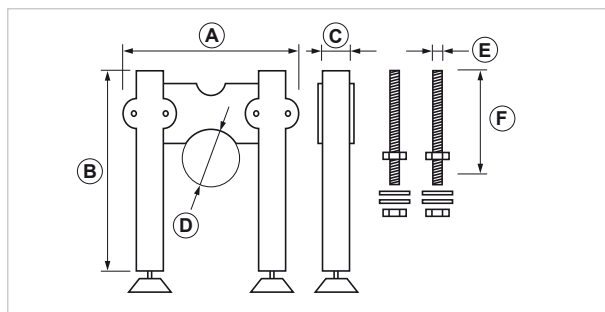
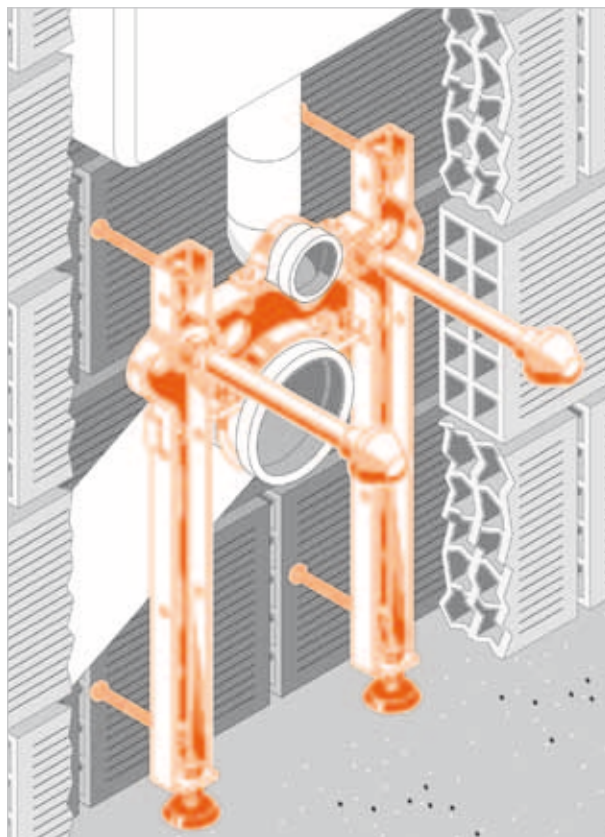
COD	TYPE	A	B	C	D	E	F	G
020515	BIANCA	280	462	33,5	90-110	M12	180	1/2"

STAFFA UNIVERSALE PER VASI SOSPESI

- Per muri in laterizio o cemento.
- In acciaio, già montata, è adatta all'installazione veloce e sicura di vasi sospesi delle maggiori case costruttrici.
- Si adatta ad interassi di sostegno di 180mm e 230mm.
- Progettata nel rispetto delle norme UNI EN 997 e UNI 8950/2 che stabiliscono per vasi e bidet sospesi un carico di Kg. 400.
- Nuovo sostegno per scarichi da 90mm e 110mm.
- Finita con verniciatura rossa si completa con: un collare speciale per fissaggio tubo di cacciata, barre filettate dadi e tasselli per affrancare le staffe al muro, rosoni, ranelle in nylon bianco, dadi e rondelle zincati per il bloccaggio del sanitario, barre M12 di sostegno con dadi e rondelle per il montaggio.
- Ogni confezione è corredata di dettagliate istruzioni di montaggio utili per oltre 200 modelli di ceramica.

UNIVERSAL BRACKET FOR WALL HUNG TOILET BOWLS

- For brick or cement walls.
- Made of steel and preassembled, it is suitable for quick and safe installation of the majority of wall hung toilet bowls made by the most important manufacturers.
- It is suitable for 180 mm and 230 mm support centre distances.
- Designed in compliance with UNI EN 997 and UNI 8950/2 standards, which require that wall hung toilet bowls and bidets support a load of up to 400 kg.
- New support for 90 mm and 110 mm drain outlets.
- Painted red it is supplied complete with: a special fixing collar for the flush pipe, threaded bars, nuts and plugs for fixing the brackets to the wall, caps, white nylon washers, galvanized nuts and washers for blocking the sanitary fixture and M12 support bars with nuts and washers for assembly.
- Every package is supplied with detailed assembly instructions suitable for more than 200 models of ceramic ware.



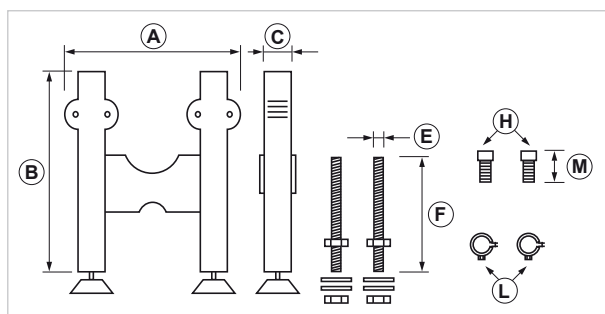
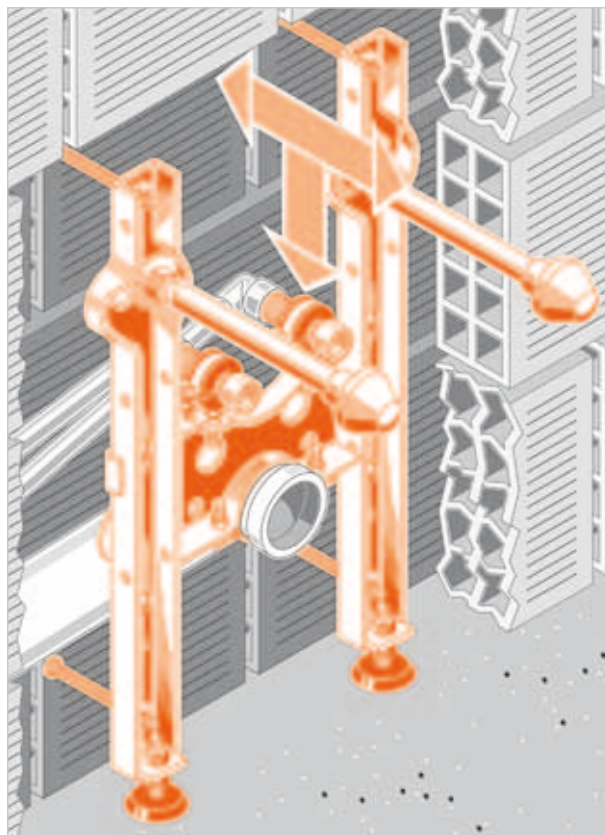
COD	TYPE	A	B	C	D	E	F
020501	SSW/N	280	462	33,5	90-110	M12	180

STAFFA UNIVERSALE PER BIDET SOSPESI

- Per muri in laterizio o cemento.
- In acciaio, già montata, è adatta all'installazione veloce e sicura di bidet sospesi delle maggiori case costruttrici.
- Si adatta ad interassi di sostegno di 180mm e 230mm.
- Progettata nel rispetto delle norme UNI EN 997 e UNI 8950/2 che stabiliscono per vasi e bidet sospesi un carico di Kg. 400.
- Prolunghe in ottone 1/2" maschio-femmina per una regolazione ottimale e millimetrica degli attacchi tubi adduzione acqua calda e fredda con collari guainati (modello CLIPPO) da 1/2" per il fissaggio tubazioni.
- Finita con verniciatura rossa si completa con: collare speciale per il fissaggio scarico, barre filettate dadi e tasselli per affrancare le staffe al muro, rosoni, ranelle in nylon bianco, dadi e rondelle zincati per il bloccaggio del sanitario, barre M12 di sostegno con dadi e rondelle per il montaggio.
- Ogni confezione è corredata di dettagliate istruzioni di montaggio utili per oltre 200 modelli di ceramica.

UNIVERSAL BRACKET FOR WALL HUNG BIDETS

- For brick or cement walls.
- Made of steel and preassembled, it is suitable for quick and safe installation of wall hung bidets made by the most important manufacturers.
- It is suitable for 180 mm and 230 mm support centre distances.
- Designed in compliance with UNI EN 997 and UNI 8950/2 standards, which require that wall hung toilet bowls and bidets support a load of up to 400 kg.
- 1/2" male-female brass extensions for extremely precise adjustment of hot and cold water adduction pipe connections with 1/2" lined collars (CLIPPO model) for pipe fixing.
- Painted red it is supplied complete with: a special fixing collar for fixing the drain outlet, threaded bars, nuts and plugs for fixing the brackets to the wall, caps, white nylon washers, galvanized nuts and washers for blocking the sanitary fixture and M12 support bars with nuts and washers for assembly.
- Every package is supplied with detailed assembly instructions suitable for more than 200 models of ceramic ware.



COD	TYPE	A	B	C	E	F	H	L	M
020511	SSB/N	280	462	33,5	M12	180	M1/2" x F 1/2"	CLIPPO 1/2	70