



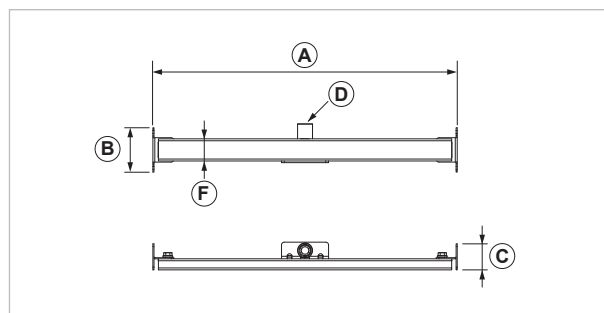
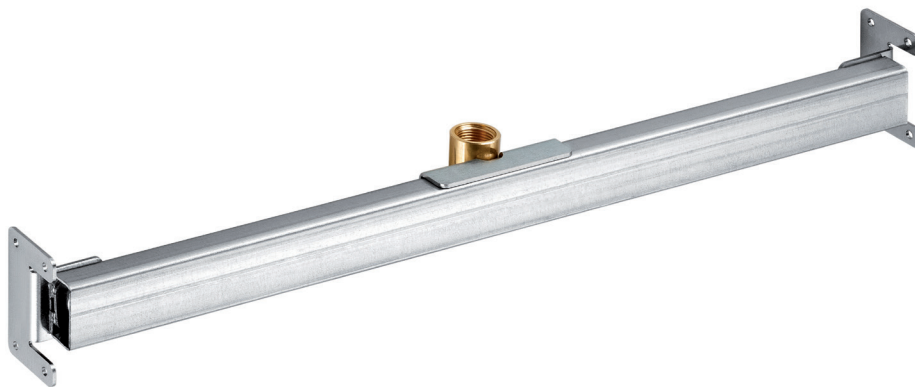
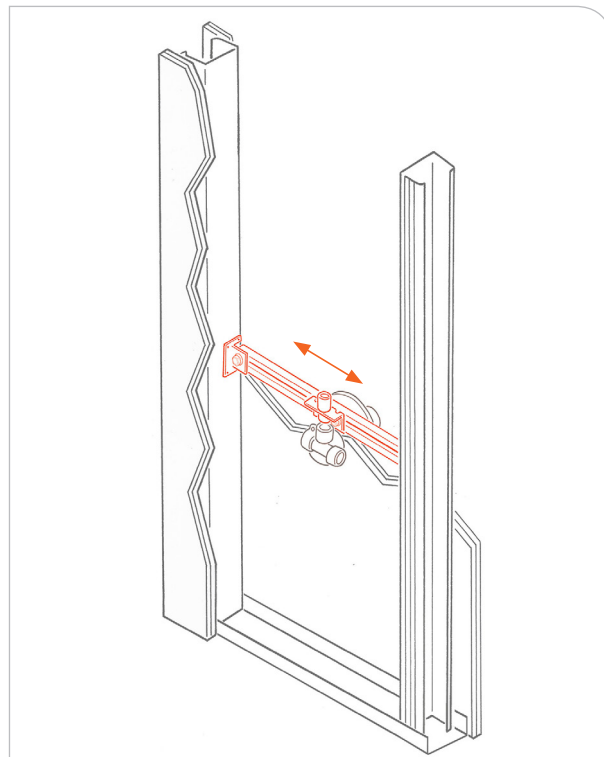
Telaio miscelatore interno per cartongesso

APPLICAZIONE

Fissaggio di miscelatori interni su pareti a secco.

CARATTERISTICHE E VANTAGGI

- > **Premontato** per un'installazione rapidissima.
- > La piastra con il raccordo **scorre lateralmente nel telaio** per il posizionamento del miscelatore nella posizione desiderata.
- > Completo di **predisposizione attacco miscelatore** con raccordo in ottone da 1/2" M/F antirotazione.



COD	TIPO	A	B	C	D	F
020735	TDM1	530/550	80	47	1/2" M/F	40



DATI TECNICI MATERIALI

TELAIO

Acciaio zincato EN 10143, EN 10346

MANICOTTI - PROLUNGHE

Ottone CW 614N EN 12164

COMPONENTI

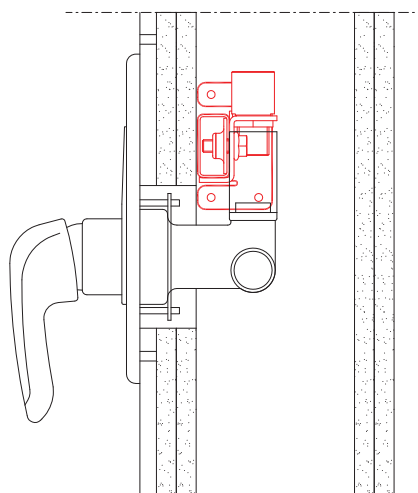
Acciaio 4.8 EN ISO 898.1 con zincatura elettrolitica 7-8 µm

MATERIALE BASE

Cartongesso

INSTALLAZIONE

Per una corretta installazione della staffa seguire il foglio di istruzione di montaggio presente nella confezione.



CONFEZIONE

In scatola di cartone

ARTICOLI CORRELATI

- > Linea cartongesso
- > Kit per supporto soffione doccia TDS

DATA 10-2018 REV. 00

La presente scheda tecnica sostituisce ed annulla le precedenti. Le informazioni corrispondono alle nostre attuali conoscenze. Da esse non possono derivare nostre responsabilità e nessuna rivalsa.

Gia S.p.A. si riserva il diritto di modificare caratteristiche tecniche e modelli senza obbligo di preavviso.

Gia S.p.A. – Via Sac. A. Cremona, 12 – 28069 Trecate (NO) – www.gia.it

T 02.11.43 REV 0

