

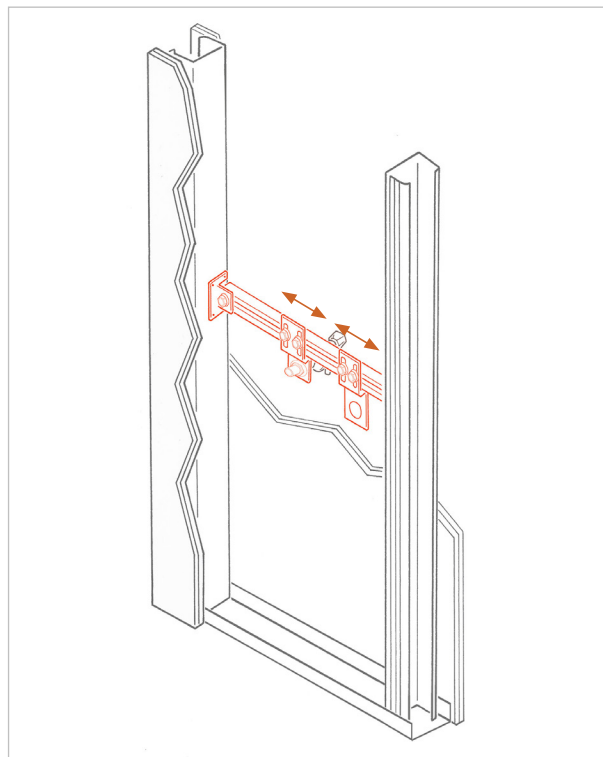
TDLA Telaio lavastoviglie/lavatrice per cartongesso

APPLICAZIONE

Fissaggio di raccordi idraulici di lavatrici e lavastoviglie su pareti a secco.

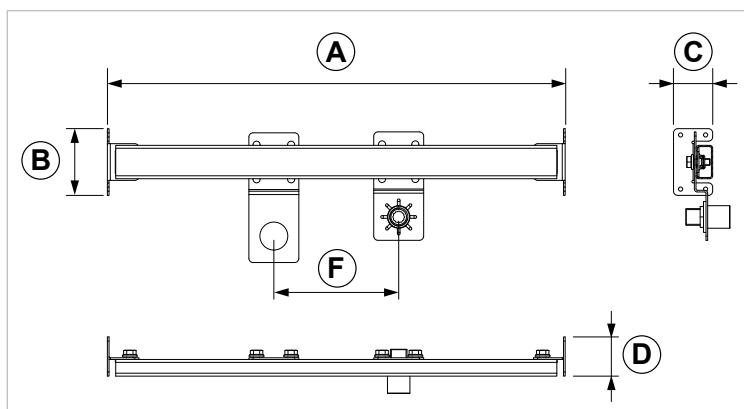
CARATTERISTICHE E VANTAGGI

- > **Struttura portante premontata** in acciaio zincato a norma EN10143 e EN10346, per una rapida installazione. Regolabile in opera, è predisposta per sostenere alle pareti in cartongesso i raccordi idraulici di lavatrici e lavastoviglie.
- > Telaio completo di **predisposizione attacco acqua** due staffe a Z: una con raccordo M/F da 1/2" dritto in ottone, a norma EN12164, per il fissaggio delle tubazioni idrauliche; e una con foro di Ø 33,5 mm per il fissaggio del sifone di scarico.
- > Le piastre con il raccordo **scorrono lateralmente nel telaio** per il posizionamento del sifone e dell'adduzione dell'acqua nella posizione desiderata.



Kit composto da:

- 1 traversa per il fissaggio delle tubazioni idrauliche
- 2 flange laterali per il fissaggio ai montanti
- 1 flangia a Z con raccordo M-F 1/2" per il fissaggio della tubazione di alimentazione
- 1 flangia a Z per il fissaggio del sifone di scarico



COD	TIPO	A	B	C	D	F
020737	TDLA	530/550	80	47	47	75/380

FISSAGGIO SANITARI PER CARTONGESSO

FISSAGGI PER SANITARI

DATI TECNICI MATERIALI

TELAIO

Acciaio zincato DX51D+Z100 MAC - EN 10143, EN 10346

MANICOTTI - PROLUNGHE

Ottone CW 614N EN 12164

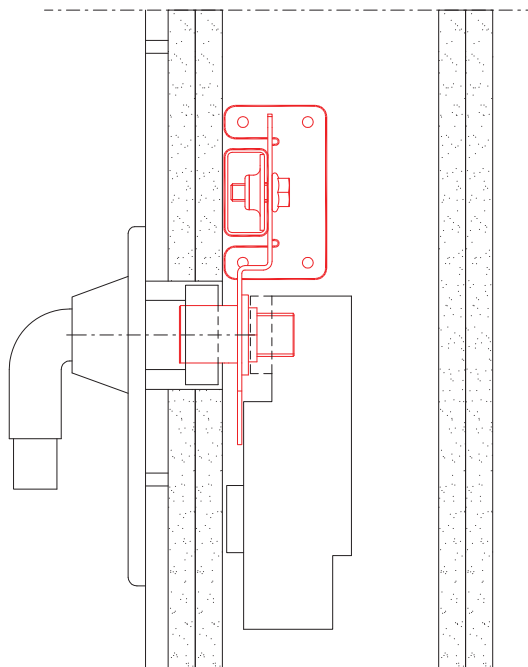
COMPONENTI

Acciaio 4.8 EN ISO 898.1 con zincatura elettrolitica 7-8 µm

MATERIALE BASE

Cartongesso

INSTALLAZIONE



CONFEZIONE

In scatola di cartone

ARTICOLI CORRELATI

> Linea cartongesso

DATA 02-2024 REV. 03

La presente scheda tecnica sostituisce ed annulla le precedenti. Le informazioni corrispondono alle nostre attuali conoscenze. Da esse non possono derivare nostre responsabilità e nessuna rivalsa.

Gia S.r.l. si riserva il diritto di modificare caratteristiche tecniche e modelli senza obbligo di preavviso.

Gia S.r.l. – Via Sac. A. Cremona, 12 – 28069 Trecate (NO) – www.gia.it