



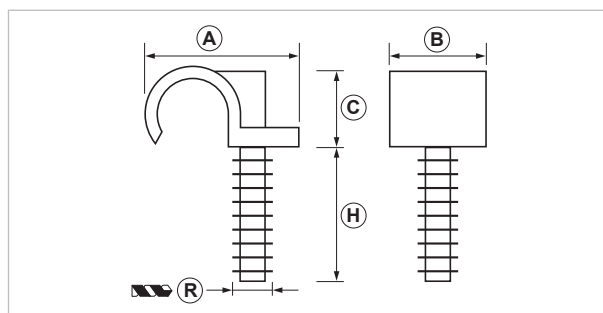
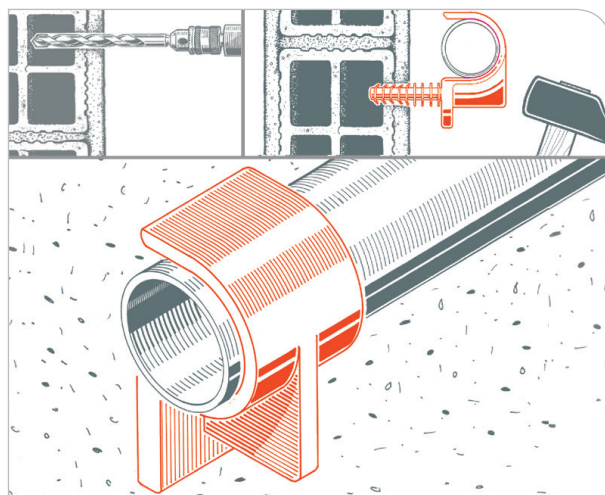
Supporto a fissaggio rapido

APPLICAZIONE

Fissaggio di tubazioni leggere.

CARATTERISTICHE E VANTAGGI

- > Supporto **leggero** e **pratico** per il fissaggio del tubo con **inserimento a martello**.
- > Versatile: **adatto a qualsiasi tipo di muratura**, basta praticare un foro e introdurlo a martello.



COD	TIPO	Per tubi Ø mm	A	B	C	H	R
090500	FR 14	14-15	33	20	18	31	8
090510	FR 16	16-17	36	20	19	31	8
090520	FR 18	18-19	37	20	20	31	8
090530	FR 20	20-21	38	20	20	31	8
090540	FR 22	22-23	41	20	24	31	8
090560	FR 25	25-26	43,50	20	28	31	8
090570	FR 28	28-29	47,50	20	30	31	8



DATI TECNICI MATERIALE

MATERIALE BASE

Muratura piena e forata | Calcestruzzo

MATERIALE

Poliammide PA6

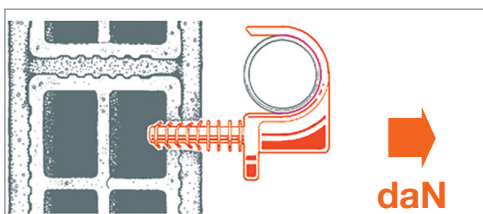
RESISTENZA AL FUOCO

V2 - UL94 (1.6mm)

DIAMETRO TASSELLO

Ø 8

CARICHI AMMISSIBILI



Per carico ammissibile si intende la resistenza ultima media a cui è stato applicato un coefficiente di sicurezza. 1 daN=1kg.

TIPO	Mattone forato	Calcestruzzo
FR 14	20	20
FR 16	20	20
FR 18	20	20
FR 20	20	20
FR 22	20	20
FR 25	20	20
FR 28	20	20

ATTREZZATURA E RACCOMANDAZIONI PER LA POSA

Per una corretta installazione del tassello eseguire il foro perpendicolarmente al supporto con una punta di diametro appropriato. Il foro deve essere pulito dalla polvere di foratura prima dell'applicazione del tassello. Si raccomanda di non utilizzare la roto-percussione durante l'esecuzione del foro su una parete con mattoni forati per non romperne le paratie interne. Inserire il tassello collare utilizzando il martello.

CONFEZIONE

In scatole di cartone

DATA 10-2018 REV. 00

La presente scheda tecnica sostituisce ed annulla le precedenti. Le informazioni corrispondono alle nostre attuali conoscenze. Da esse non possono derivare nostre responsabilità e nessuna rivalsa.

Gia S.p.A. si riserva il diritto di modificare caratteristiche tecniche e modelli senza obbligo di preavviso.

Gia S.p.A. – Via Sac. A. Cremona, 12 – 28069 Trecate (NO) – www.gia.it

T 03.19.90 REV 0

