

### TDSRA - TDIRA

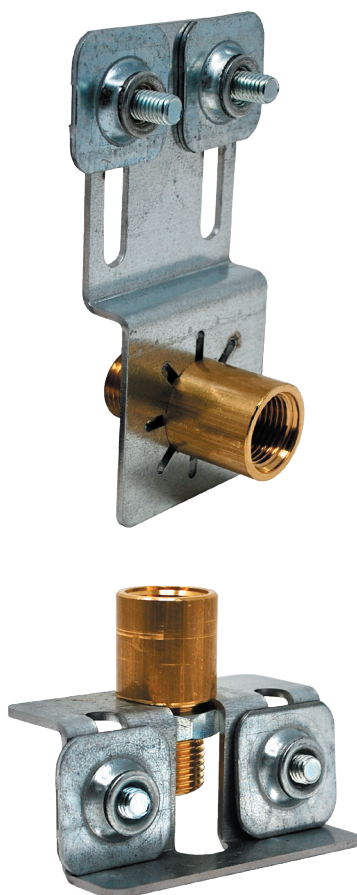
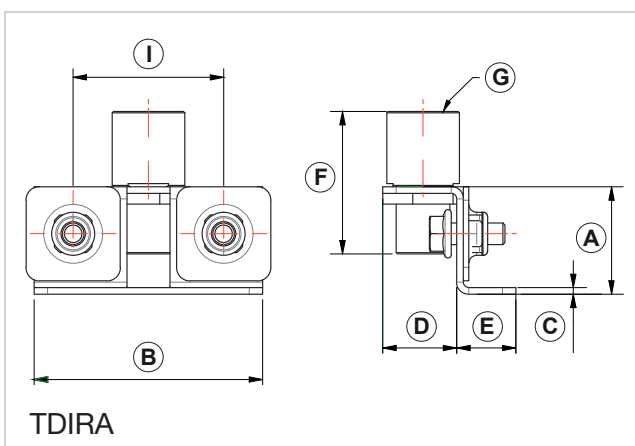
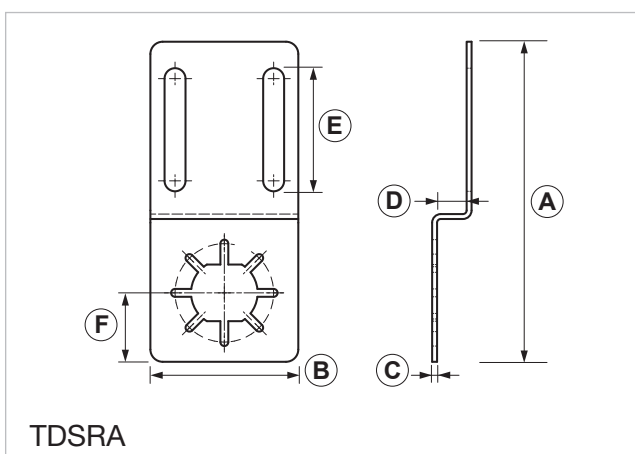
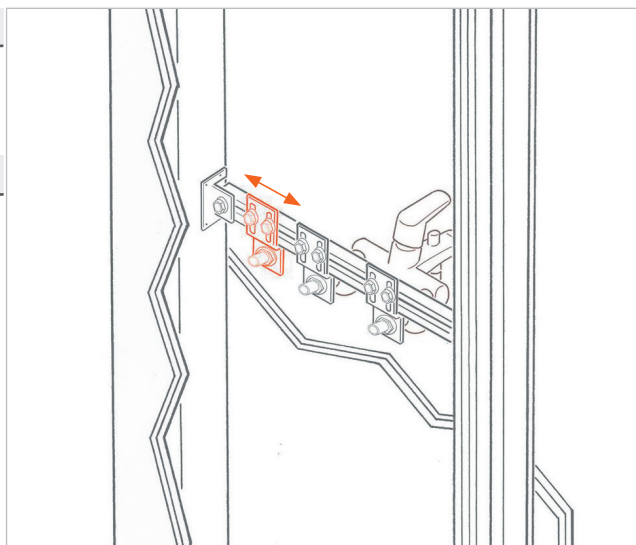
#### Staffa a "Z" per cartongesso

#### APPLICAZIONE

Fissaggio tubazioni supplementari.

#### CARATTERISTICHE E VANTAGGI

- > **Struttura premontata** per installazione su telaio esistente.
- > Utile per il fissaggio di accessori aggiuntivi nelle applicazioni sanitarie. Versione TDIRA per applicazione interna.
- > Completo di manicotto in ottone G1/2" M/F antirotazione.



COD	TIPO	A	B	C	D	E	F	G	I
020739	TDSRA	130	60	2	12	50	28	-	-
020732	TDIRA	40	85	2,5	27,5	22	53	G 1/2	56

# FISSAGGIO SANITARI PER CARTONGESSO

## FISSAGGI PER SANITARI

### DATI TECNICI MATERIALI

#### TELAIO

Acciaio zincato EN 10143, EN 10346

#### MANICOTTO

Ottone CW 614N EN 12164

#### COMPONENTI

Acciaio 4.8 EN ISO 898.1 con zincatura elettrolitica 7-8 µm

#### MATERIALE BASE

Cartongesso

### CONFEZIONE

In scatola di cartone

### ARTICOLI CORRELATI

- > TDM1 - telaio miscelatore interno per cartongesso
- > TDM2 - telaio miscelatore esterno per cartongesso
- > TDLA - telaio lavatrice/lavastoviglie per cartongesso
- > TDT - traversa universale per cartongesso

### DATA 10-2022 REV. 02

La presente scheda tecnica sostituisce ed annulla le precedenti. Le informazioni corrispondono alle nostre attuali conoscenze. Da esse non possono derivare nostre responsabilità e nessuna rivalsa.

Gia S.p.A. si riserva il diritto di modificare caratteristiche tecniche e modelli senza obbligo di preavviso.

Società soggetta a direzione e coordinamento di "Ethica Global Investments S.p.A."

Gia S.p.A. – Via Sac. A. Cremona, 12 – 28069 Trecate (NO) – [www.gia.it](http://www.gia.it)