

### SPF

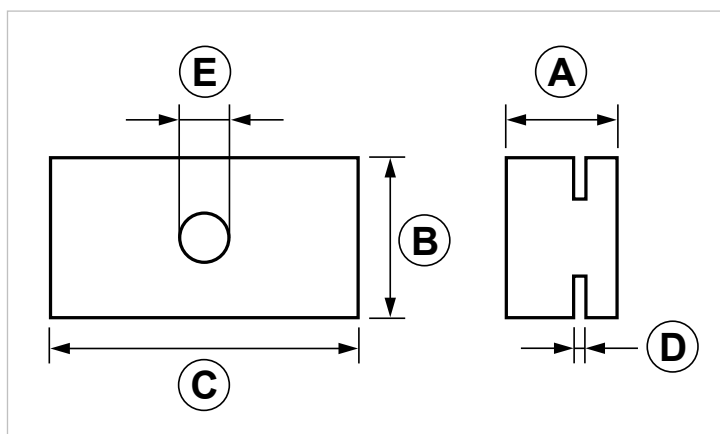
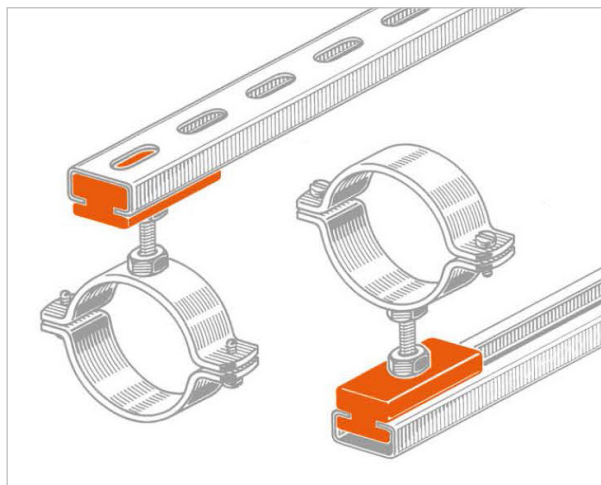
#### Slitta di scorrimento

#### APPLICAZIONE

Fissaggio scorrevole per tubazioni soggette a dilatazione.

#### CARATTERISTICHE E VANTAGGI

- > Inserita nel profilo **PF o PF INOX** realizza un **appoggio scorrevole** per carichi leggeri.
- > Ideale nei casi in cui le sollecitazioni delle tubazioni non debbano gravare sul punto di ancoraggio.
- > Costruito in nylon rinforzato con fibre di vetro, **riduce al minimo gli attriti** con il profilo di guida.



COD	TIPO	A	B	C	D	E
165010	SPF	18	26	50	2	M8

# SISTEMA DI STAFFAGGIO LEGGERO GRIP

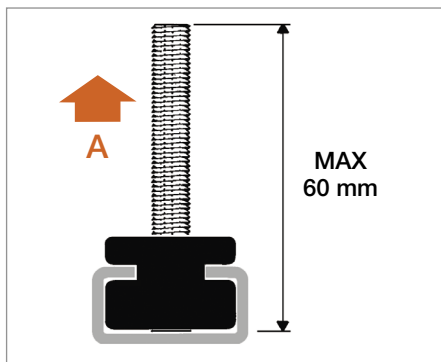
## ACCESSORI DI CONNESSIONE

### DATI TECNICI MATERIALI

#### MATERIALE

PA6 rinforzato con 30% fibre di vetro

#### CARICHI AMMISSIBILI



TIPO	A soffitto	A parete
SPF	60	50

Per carico ammissibile si intende la resistenza ultima media a cui è stato applicato un coefficiente di sicurezza.  
1 daN=1 kg.

La lunghezza di scorrimento varia in funzione della lunghezza del profilo.  
Per tubazione max Ø 2". Verificare sempre il momento flettente degli organi di collegamento.

### ATTREZZATURA E RACCOMANDAZIONI PER LA POSA

La barra filettata deve attraversare il fissaggio scorrevole.

La lunghezza non deve essere maggiore di 60 mm.

### CONFEZIONE

In scatola

### DATA 05-2023 REV. 01

La presente scheda tecnica sostituisce ed annulla le precedenti. Le informazioni corrispondono alle nostre attuali conoscenze. Da esse non possono derivare nostre responsabilità e nessuna rivalsa.

Gia S.p.A. si riserva il diritto di modificare caratteristiche tecniche e modelli senza obbligo di preavviso.

Società soggetta a direzione e coordinamento di "Ethica Global Investments S.p.A."

Gia S.p.A. – Via Sac. A. Cremona, 12 – 28069 Trecate (NO) – [www.gia.it](http://www.gia.it)