



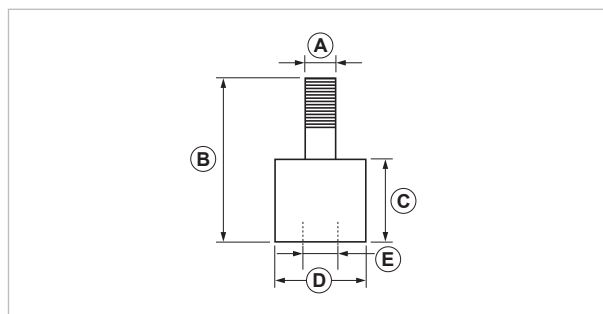
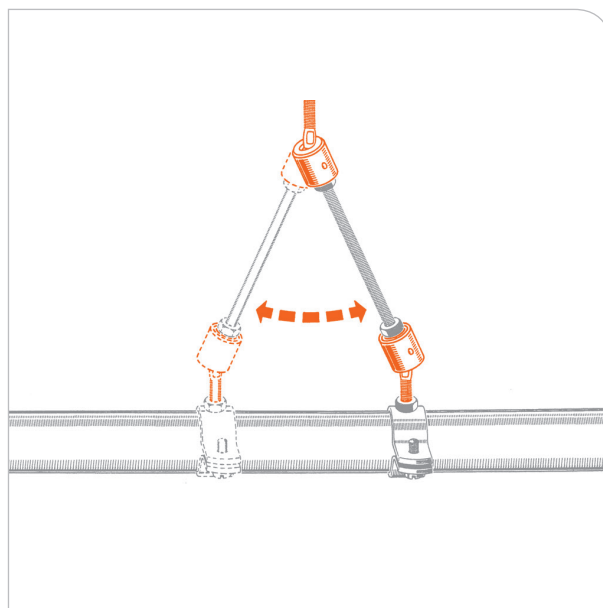
## Attacco a snodo

### APPLICAZIONE

Per installazioni sospese.

### CARATTERISTICHE E VANTAGGI

- > Inserito in fissaggi a sospensione **consente piccole e medie dilatazioni.**
- > Adatto nei casi in cui le sollecitazioni delle tubazioni non debbano gravare sul punto di ancoraggio.



COD	Tipo	A	B	C	D	E
163320	SNO 8	M8	54	20	22	M8
163520	SNO 10	M10	54	20	22	M10

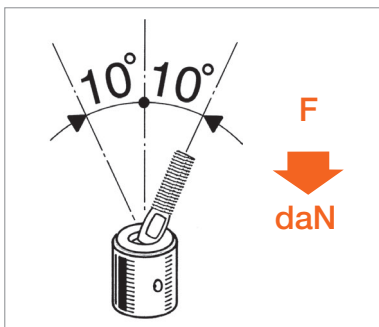


**DATI TECNICI MATERIALI**

**MATERIALE**

Acciaio DD11 EN 10111 zincatura elettrolitica 7-8 µm

**CARICHI AMMISSIBILI**



TIPO	F
SNO 8	300
SNO 10	400

Per carico ammissibile si intende la resistenza ultima media a cui è stato applicato un coefficiente di sicurezza.  
1 daN=1 kg.

**CONFEZIONE**

In scatole di cartone

**ARTICOLI CORRELATI**

- > Dadi
- > Barre filettate

**DATA 10-2018 REV. 00**

La presente scheda tecnica sostituisce ed annulla le precedenti. Le informazioni corrispondono alle nostre attuali conoscenze. Da esse non possono derivare nostre responsabilità e nessuna rivalsa.

Gia S.p.A. si riserva il diritto di modificare caratteristiche tecniche e modelli senza obbligo di preavviso.

**Gia S.p.A. – Via Sac. A. Cremona, 12 – 28069 Trecate (NO) – [www.gia.it](http://www.gia.it)**

T 06.44.224 REV 0

