

SNO

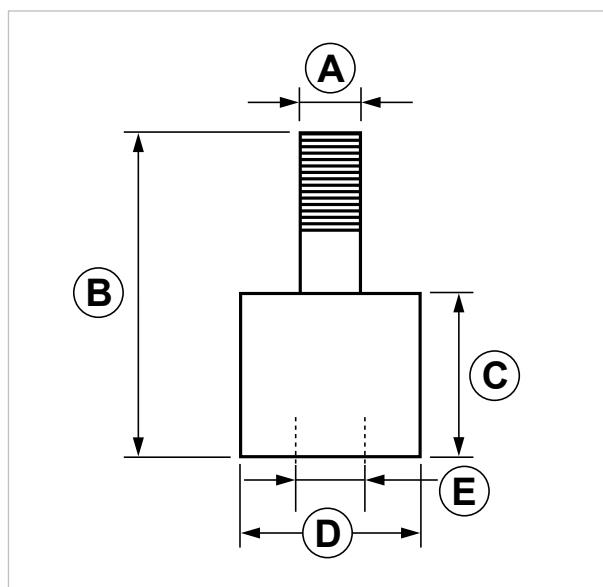
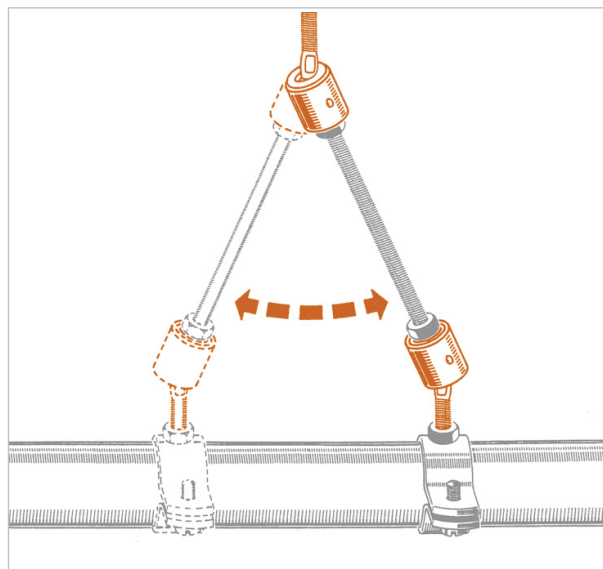
Attacco a snodo

APPLICAZIONE

Attacco per installazioni sospese.

CARATTERISTICHE E VANTAGGI

- > Inserito in fissaggi a sospensione **consente piccole e medie dilatazioni.**
- > Nei casi in cui le sollecitazioni delle tubazioni non debbano gravare sul punto di ancoraggio.



COD	Tipo	A	B	C	D	E
163320	SNO 8	M8	54	20	22	M8
163520	SNO 10	M10	54	20	22	M10

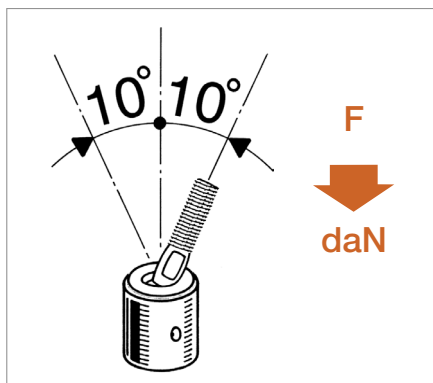
SISTEMA INDUSTRIALE PESANTE G-STRUT SCORREVOLI E ACCESSORI

DATI TECNICI MATERIALI

ANGOLARE

Acciaio DD11 EN 10111 zincatura elettrolitica 7-8 μm

CARICHI AMMISSIBILI



TIPO	F
SNO 8	300
SNO 10	400

Per carico ammissibile si intende la resistenza ultima media a cui è stato applicato un coefficiente di sicurezza.
1 daN=1 kg.

CONFEZIONE

In scatole di cartone

ARTICOLI CORRELATI

- > Dadi
- > Barre filettate

DATA 05-2023 REV. 01

La presente scheda tecnica sostituisce ed annulla le precedenti. Le informazioni corrispondono alle nostre attuali conoscenze. Da esse non possono derivare nostre responsabilità e nessuna rivalsa.

Gia S.p.A. si riserva il diritto di modificare caratteristiche tecniche e modelli senza obbligo di preavviso.

Società soggetta a direzione e coordinamento di "Ethica Global Investments S.p.A."

Gia S.p.A. – Via Sac. A. Cremona, 12 – 28069 Trecate (NO) – www.gia.it