

SIN 180-230

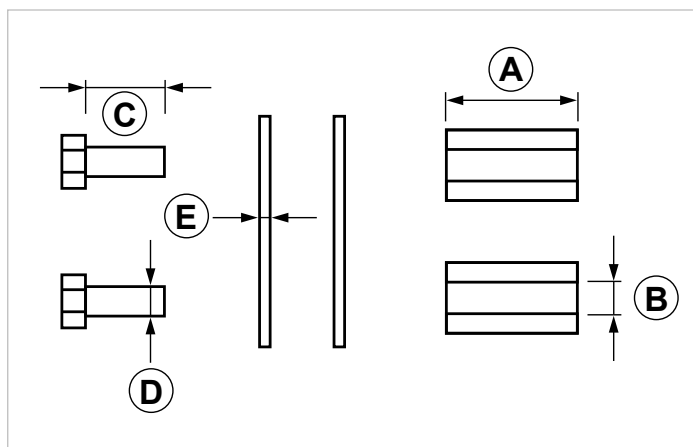
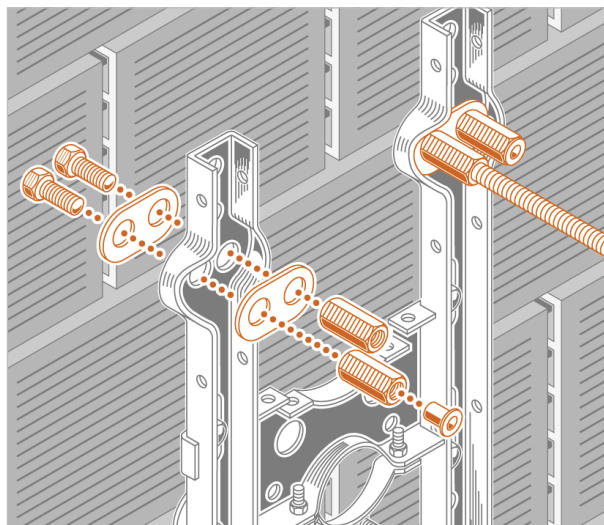
Kit doppio interasse per staffe ROSSA, AZZURRA E BIANCA

APPLICAZIONE

Sdoppiatore di interasse per staffe ROSSA cod. 020502, AZZURRA cod. 020513, BIANCA cod. 020515.

CARATTERISTICHE E VANTAGGI

- > **Estremamente versatile:** rende possibile l'utilizzo del doppio interasse 180mm o 230mm anche ad impianto ultimato.
- > Si rende indispensabile quando non si conosce ancora l'interasse del sanitario da installare.
- > Si compone di una **bulloneria speciale in acciaio zincato** e tappi in plastica per la protezione dei filetti di sostegno non utilizzati.
- > Da inserire **in fase di montaggio**.



COD	TIPO	A	B	C	D	E
020507	SIN 180-230	36	M12	25	M12	3

FISSAGGIO VASI E BIDET SOSPESI

FISSAGGI PER SANITARI

DATI TECNICI MATERIALI

TAPPI DI PROTEZIONE

PE Polietilene

COMPONENTI

Acciaio 4.8 EN ISO 898.1 con zincatura elettrolitica 7-8 µm

CONFEZIONE

In buste trasparenti

DATA 05-2022 REV. 01

La presente scheda tecnica sostituisce ed annulla le precedenti. Le informazioni corrispondono alle nostre attuali conoscenze. Da esse non possono derivare nostre responsabilità e nessuna rivalsa.

Gia S.p.A. si riserva il diritto di modificare caratteristiche tecniche e modelli senza obbligo di preavviso.

Società soggetta a direzione e coordinamento di "Ethica Global Investments S.p.A."

Gia S.p.A. – Via Sac. A. Cremona, 12 – 28069 Trecate (NO) – www.gia.it