

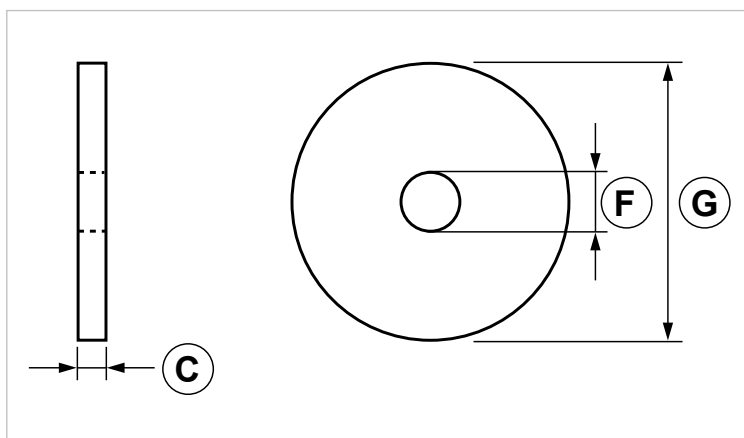
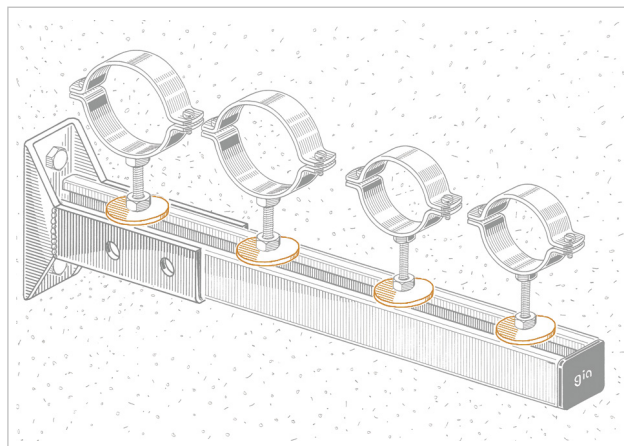
ROP
Rondella pesante

APPLICAZIONE

Connessione di componenti al profilo PF3 e PF4.

CARATTERISTICHE E VANTAGGI

> Rondella maggiorata.



COD	TIPO	C	F	G
164101	ROP 8	3	8,5	40
164201	ROP 10	3	10,5	40

SISTEMA INDUSTRIALE PESANTE G-STRUT

ELEMENTI DI CONNESSIONE

DATI TECNICI MATERIALI

RONDELLA PESANTE

Acciaio DD11 EN 10111 zincatura elettrolitica 7-8 µm

CONFEZIONE

In buste di polietilene

ARTICOLI CORRELATI

- > Profili pesanti
- > Barre filettate
- > Collari

DATA 03-2024 REV. 02

La presente scheda tecnica sostituisce ed annulla le precedenti. Le informazioni corrispondono alle nostre attuali conoscenze. Da esse non possono derivare nostre responsabilità e nessuna rivalsa.

Gia S.r.l. si riserva il diritto di modificare caratteristiche tecniche e modelli senza obbligo di preavviso.

Gia S.r.l. – Via Sac. A. Cremona, 12 – 28069 Trecate (NO) – www.gia.it