

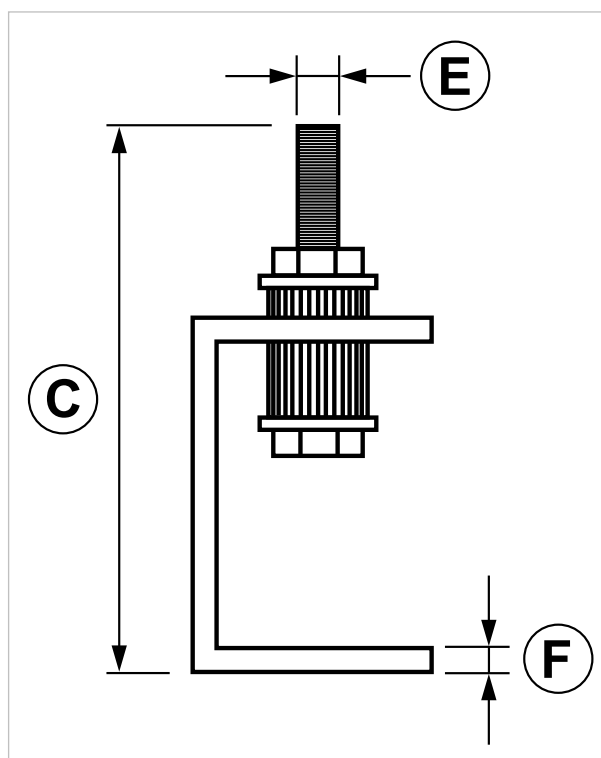
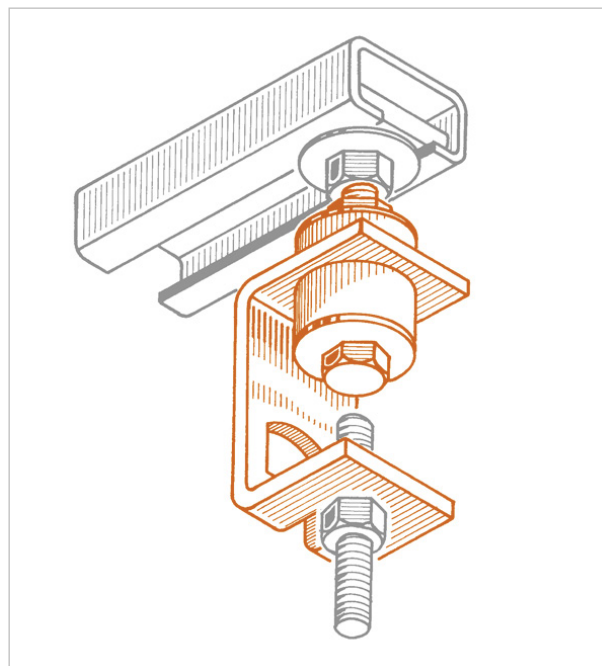
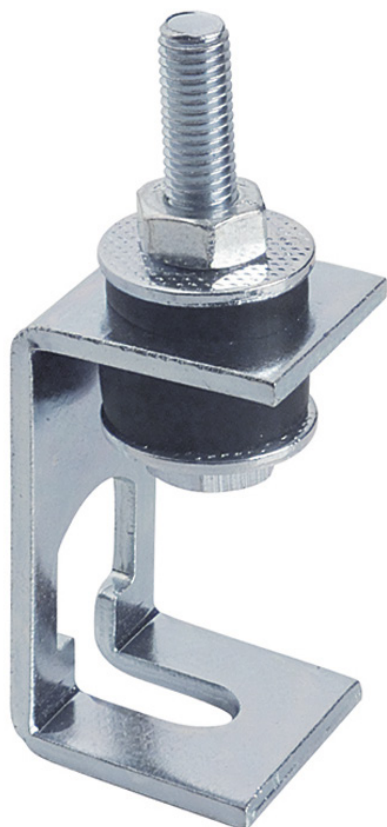
RDA S Regolatore d'altezza insonorizzato

APPLICAZIONE

Fissaggio insonorizzato ed isolato con possibilità di regolazione in altezza della sospensione fino a M10.

CARATTERISTICHE E VANTAGGI

- > Gli elementi in gomma EPDM nera garantiscono la **diminuzione del ponte termico** fra sostegno e fissaggio, realizzano un **abbattimento del livello acustico** e sono utilizzabili con temperature comprese tra -30°C e +115°C.
- > Il supporto è **fornito montato**.



| COD | TIPO | C | F | E |
|--------|-------|-----|---|-----|
| 161710 | RDA S | 105 | 4 | M10 |

SCORREVOLI E ACCESSORI COMUNI AI SISTEMI DI STAFFAGGIO

ANCORAGGI A SOSPENSIONE

DATI TECNICI MATERIALI

MATERIALE

Acciaio DD11 EN 10111 zincatura elettrolitica 7-8 μm

GOMMA

EPDM Nera

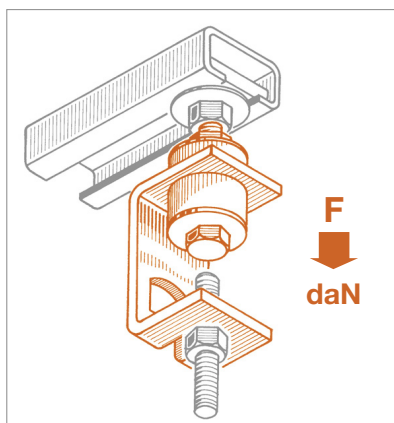
TEMPERATURA

-30°C / +115°C

DUREZZA

55° +/- Shore A

CARICHI AMMISSIBILI



| TIPO | F |
|-------|----|
| RDA S | 60 |

Per carico ammissibile si intende la resistenza ultima media a cui è stato applicato un coefficiente di sicurezza.
Dati in daN
1daN=1kg.

CONFEZIONE

In scatola di cartone

ARTICOLI CORRELATI

- > Sospensione snodata universale
- > Regolatore d'altezza
- > Barra filettata

DATA 02-2024 REV. 02

La presente scheda tecnica sostituisce ed annulla le precedenti. Le informazioni corrispondono alle nostre attuali conoscenze. Da esse non possono derivare nostre responsabilità e nessuna rivalsa.

Gia S.r.l. si riserva il diritto di modificare caratteristiche tecniche e modelli senza obbligo di preavviso.

Gia S.r.l. – Via Sac. A. Cremona, 12 – 28069 Trecate (NO) – www.gia.it