

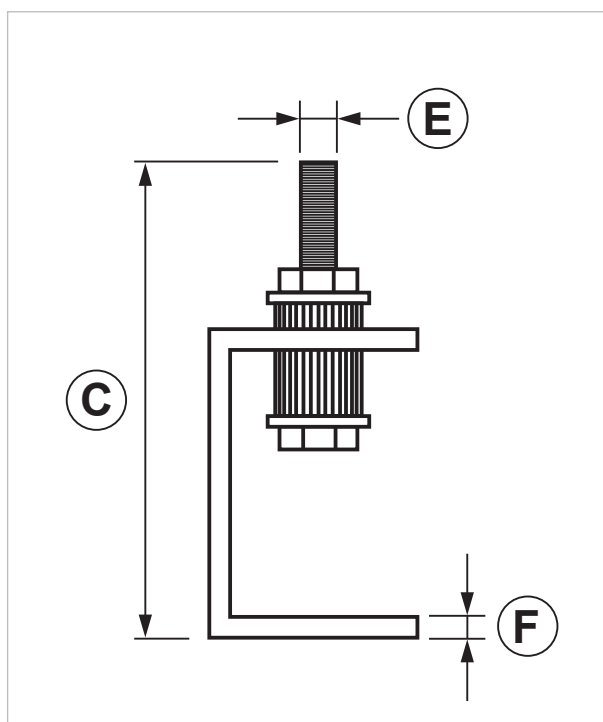
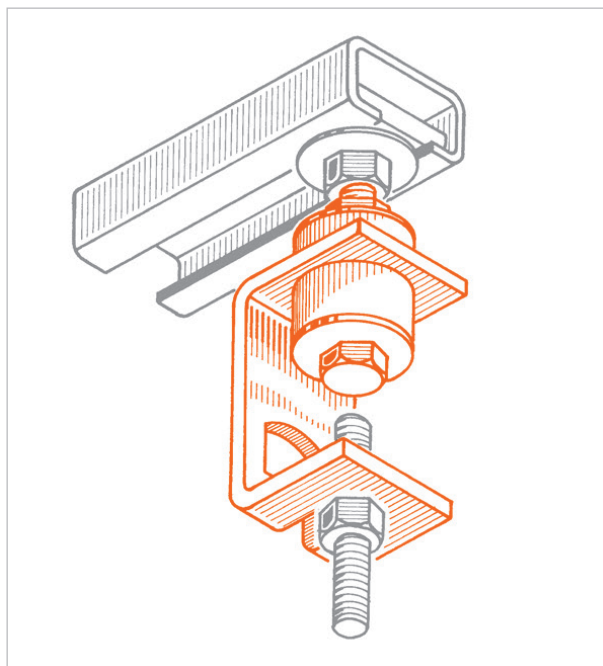
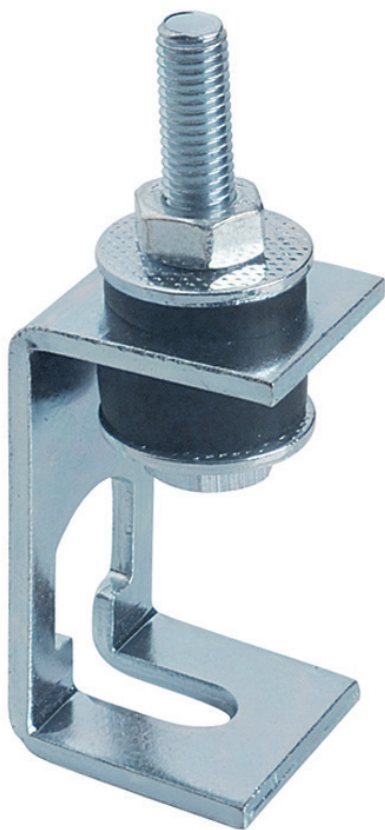
## RDA S Regolatore d'altezza insonorizzato

### APPLICAZIONE

Fissaggio insonorizzato ed isolato con possibilità di regolazione in altezza della sospensione fino a M10.

### CARATTERISTICHE E VANTAGGI

- > Gli elementi in gomma EPDM nera garantiscono la **diminuzione del ponte termico** fra sostegno e fissaggio, realizzano un **abbattimento del livello acustico** e sono utilizzabili con temperature comprese tra -30°C e +115°C.
- > Il supporto è **fornito montato**.



COD	TIPO	C	F	E
161710	RDA S	105	4	M10

# SCORREVOLI E ACCESSORI COMUNI AI SISTEMI DI STAFFAGGIO

## ANCORAGGI A SOSPENSIONE

### DATI TECNICI MATERIALI

#### MATERIALE

Acciaio DD11 EN 10111 zincatura elettrolitica 7-8  $\mu\text{m}$

#### GOMMA

EPDM Nera

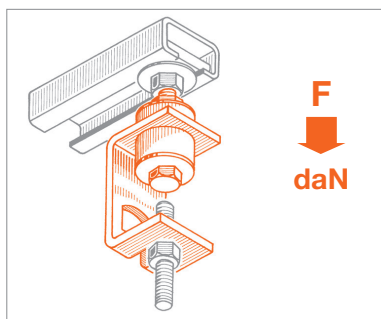
#### TEMPERATURA

-30°C / +115°C

#### DUREZZA

55° +/- Shore A

### CARICHI AMMISSIBILI



TIPO	F
RDA S	60

Per carico ammissibile si intende la resistenza ultima media a cui è stato applicato un coefficiente di sicurezza. 1daN=1kg.

### CONFEZIONE

In scatola di cartone

### ARTICOLI CORRELATI

- > Sospensione snodata universale
- > Regolatore d'altezza
- > Barra filettata

### DATA 10-2022 REV. 01

La presente scheda tecnica sostituisce ed annulla le precedenti. Le informazioni corrispondono alle nostre attuali conoscenze. Da esse non possono derivare nostre responsabilità e nessuna rivalsa.

Gia S.p.A. si riserva il diritto di modificare caratteristiche tecniche e modelli senza obbligo di preavviso.

Società soggetta a direzione e coordinamento di "Ethica Global Investments S.p.A."

Gia S.p.A. – Via Sac. A. Cremona, 12 – 28069 Trecate (NO) – [www.gia.it](http://www.gia.it)