

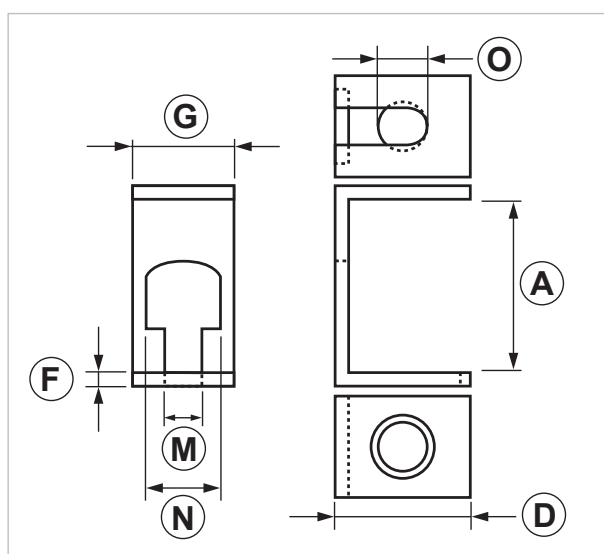
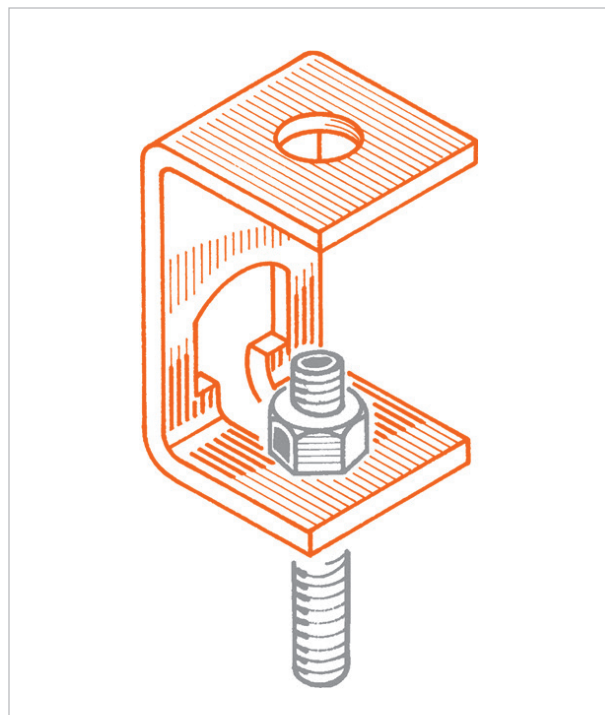
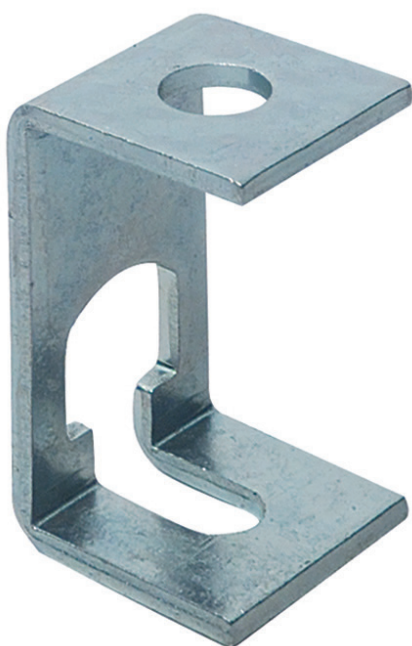
RDA Regolatore d'altezza

APPLICAZIONE

Regolazione in altezza di sospensioni con barra filettata.

CARATTERISTICHE E VANTAGGI

- > **Facile regolazione ed aggancio** della barra filettata e di un dado che sostiene il carico.
- > Si possono facilmente regolare le diverse tolleranze nell'impianto.



COD	TIPO	A	D	F	G	M	N	O
161700	RDA	58,5	40	4	36	11	22	14,5

SCORREVOLI E ACCESSORI COMUNI AI SISTEMI DI STAFFAGGIO

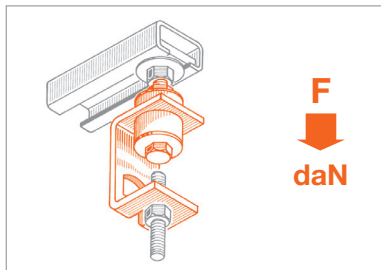
ANCORAGGI A SOSPENSIONE

DATI TECNICI MATERIALI

MATERIALE

Acciaio DD11 EN 10111 zincatura elettrolitica 7-8 μm

CARICHI AMMISSIBILI



TIPO	F
RDA	100

Per carico ammissibile si intende la resistenza ultima media a cui è stato applicato un coefficiente di sicurezza. 1daN=1kg.

CONFEZIONE

In scatola di cartone

ARTICOLI CORRELATI

- > Sospensione snodata universale
- > Regolatore d'altezza insonorizzato
- > Barra filettata

DATA 10-2022 REV. 01

La presente scheda tecnica sostituisce ed annulla le precedenti. Le informazioni corrispondono alle nostre attuali conoscenze. Da esse non possono derivare nostre responsabilità e nessuna rivalsa.

Gia S.p.A. si riserva il diritto di modificare caratteristiche tecniche e modelli senza obbligo di preavviso.

Società soggetta a direzione e coordinamento di "Ethica Global Investments S.p.A."

Gia S.p.A. – Via Sac. A. Cremona, 12 – 28069 Trecate (NO) – www.gia.it