

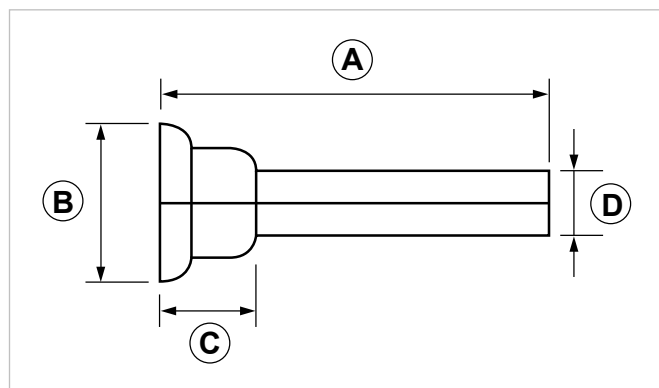
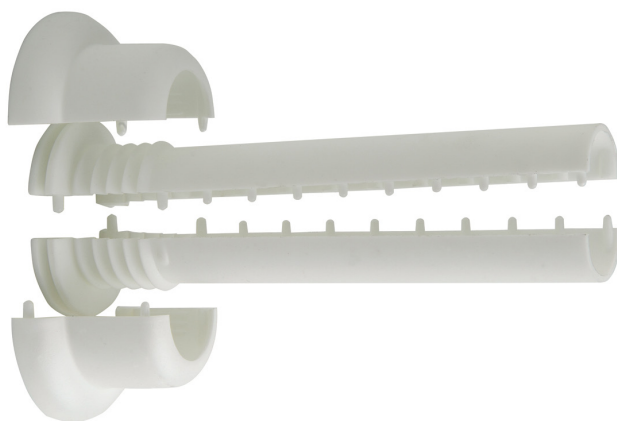
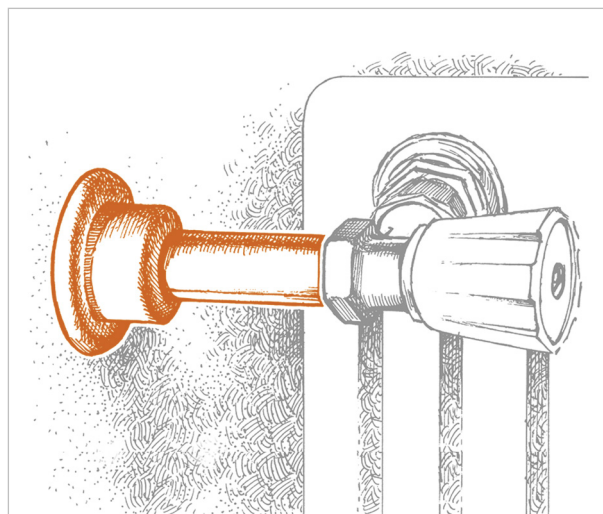
## Rosetta copritubo radiatore

### APPLICAZIONE

Finitura attacco radiatore.

### CARATTERISTICHE E VANTAGGI

- > Assicura un'**elegante resa estetica** avvolgendo il tubo di attacco del radiatore e celandone le imperfezioni.
- > **Semplice** da accorciare.
- > Il soffietto **garantisce l'aderenza** anche quando il tubo non è perpendicolare alla parete.



| COD    | TIPO | Applicazione          | A   | B  | C  | D  |
|--------|------|-----------------------|-----|----|----|----|
| 019600 | RCR  | Per tubi Ø 10 - 15 mm | 103 | 51 | 32 | 22 |

# ELEMENTI DI FINITURA

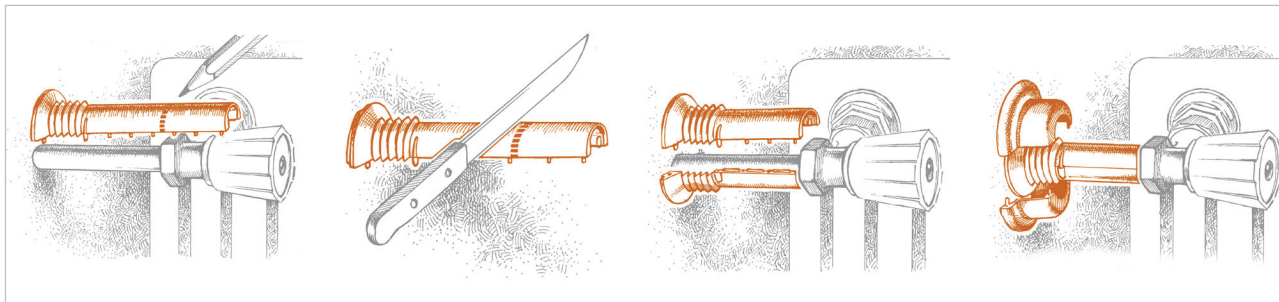
## FISSAGGI PER RADIATORI

### DATI TECNICI MATERIALI

#### MATERIALE

Nylon PA6

### INSTALLAZIONE



**1-** Stabilire la misura idonea.

**2-** Tagliare la parte tubolare a misura + 3 mm.

**3-** Unire le due metà incastrando le tra il muro e la valvola.

**4-** Applicare la rosetta a filo muro.

#### DATA 05-2022 REV. 00

La presente scheda tecnica sostituisce ed annulla le precedenti. Le informazioni corrispondono alle nostre attuali conoscenze. Da esse non possono derivare nostre responsabilità e nessuna rivalsa.

Gia S.p.A. si riserva il diritto di modificare caratteristiche tecniche e modelli senza obbligo di preavviso.

Gia S.p.A. – Via Sac. A. Cremona, 12 – 28069 Trecate (NO) – [www.gia.it](http://www.gia.it)