

RAN EPDM

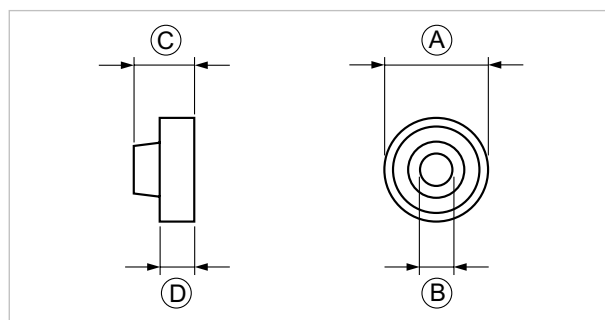
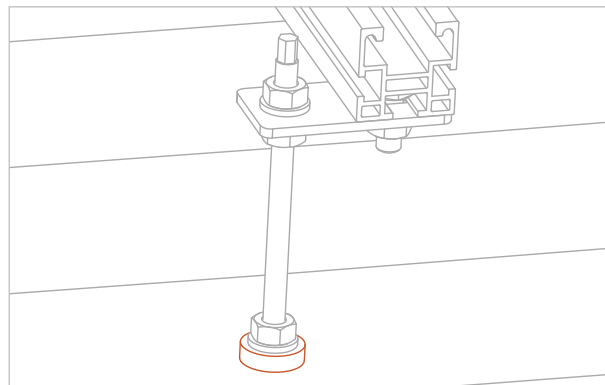
Ranella in EDPM per viti

APPLICAZIONE

Per sigillare il foro di passaggio viti M10 o M12 nelle coperture di tegole, lamiera o altro.

CARATTERISTICHE E VANTAGGI

- > La qualità della gomma garantisce prestazioni impeccabili nel tempo.



| COD | Tipo | A | B | C | D |
|--------|----------|----|---|------|---|
| 700665 | RAN EPDM | 24 | 9 | 12,5 | 8 |

DATI TECNICI MATERIALI

RANELLA

EPDM nera

DUREZZA

55 +/- 5 shore A

TEMPERATURA

-30°C / +115°C

CONFEZIONE

In scatola di cartone

ARTICOLI CORRELATI

- > Vite doppio filetto VDF M10 / M12 INOX

DATA 06-2023 REV. 01

La presente scheda tecnica sostituisce ed annulla le precedenti. Le informazioni corrispondono alle nostre attuali conoscenze. Da esse non possono derivare nostre responsabilità e nessuna rivalsa.

Gia S.p.A. si riserva il diritto di modificare caratteristiche tecniche e modelli senza obbligo di preavviso.

Società soggetta a direzione e coordinamento di "Ethica Global Investments S.p.A."

Gia S.p.A. – Via Sac. A. Cremona, 12 – 28069 Trecate (NO) – www.gia.it