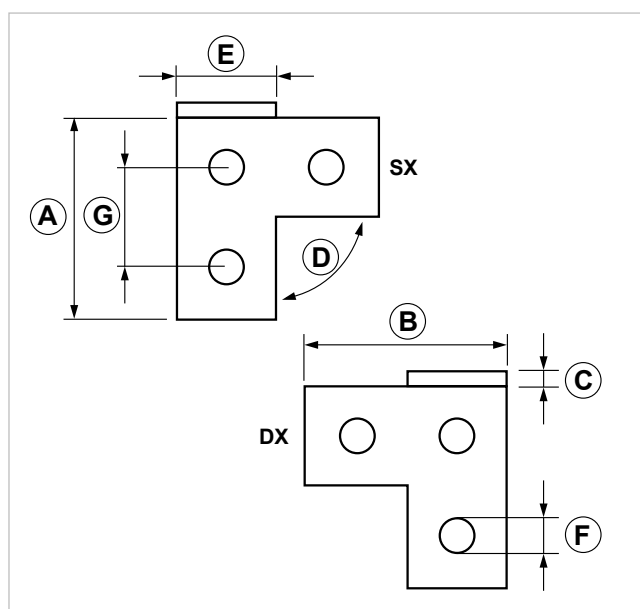
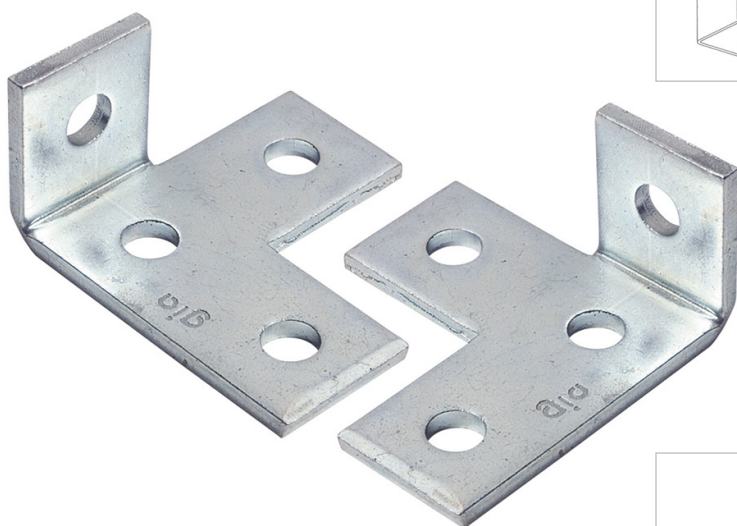
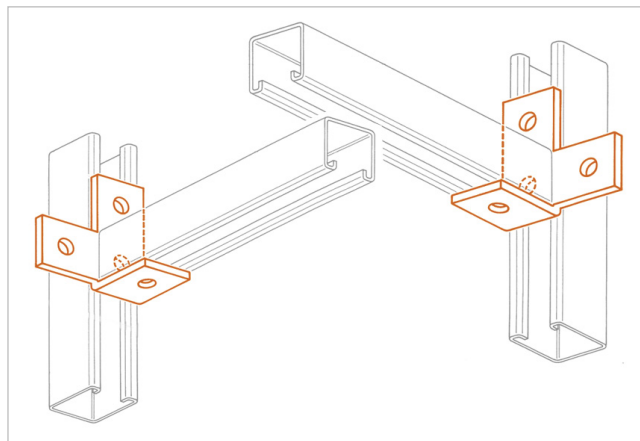


### PIASTRA ANGOLARE per profili pesanti fino a 4 vie

#### APPLICAZIONE

Connessione di profili PF3 e PF4, o per creare giunzioni a due, tre o quattro vie.



COD	Tipo	Descrizione	A	B	C	D	E	F	G
161610	RA 3 S	Sinistra	95,5	88	6	90	40	14	48
161611	RA 3 D	Destra	95,5	88	6	90	40	14	48

# SISTEMA INDUSTRIALE PESANTE G-STRUT

## ANGOLARI E CONNESSIONI PER PROFILI PESANTI

### DATI TECNICI MATERIALI

#### BULLONE

Acciaio DD11 EN 10111 zincatura elettrolitica 7-8 µm

### CONFEZIONE

In scatola di cartone

### ARTICOLI CORRELATI

- > Profili PF3 e PF4
- > Barre filettate
- > Collari

### DATA 05-2023 REV. 01

La presente scheda tecnica sostituisce ed annulla le precedenti. Le informazioni corrispondono alle nostre attuali conoscenze. Da esse non possono derivare nostre responsabilità e nessuna rivalsa.

Gia S.p.A. si riserva il diritto di modificare caratteristiche tecniche e modelli senza obbligo di preavviso.

Società soggetta a direzione e coordinamento di "Ethica Global Investments S.p.A."

Gia S.p.A. – Via Sac. A. Cremona, 12 – 28069 Trecate (NO) – [www.gia.it](http://www.gia.it)