

PTN

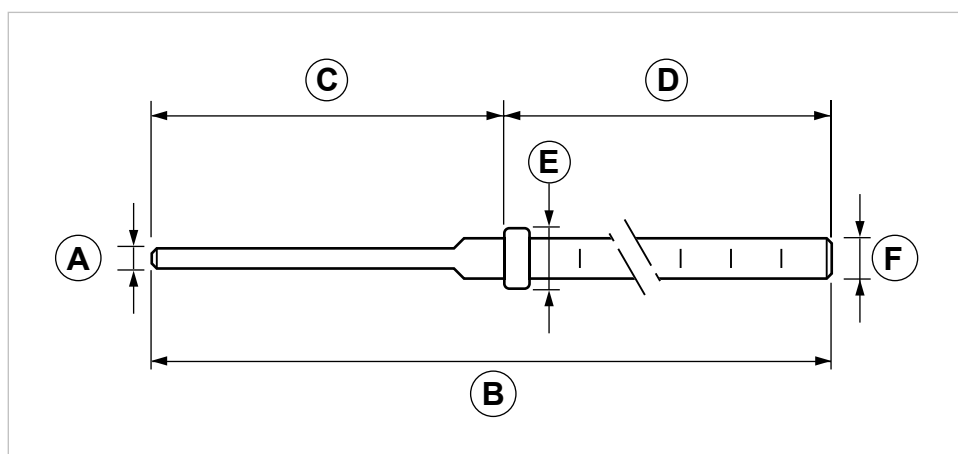
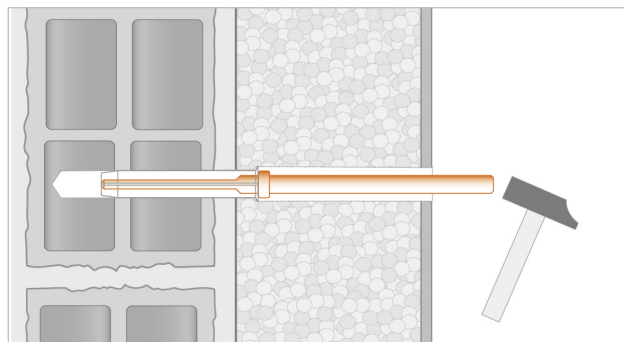
Punzone per inserzione ancoranti sotto cappotto

APPLICAZIONE

Attrezzo per l'inserimento e la guida dell'ancorante negli isolamenti a cappotto.

CARATTERISTICHE E VANTAGGI

- > Punta sagomata adatta all'ancorante TN.
- > Con tacche per determinare la profondità dell'isolamento.



COD	TIPO	Applicazione	A	B	C	D	E	F
120010	PTN 10	Per ancorante 10TN	2,7	275	70	205	11	8
120012	PTN 12	Per ancorante 12TN	4,2	275	70	205	12	8

ANCORANTI E SIGILLANTI

ANCORANTI PER PARETI CON ISOLANTE

DATI TECNICI MATERIALI

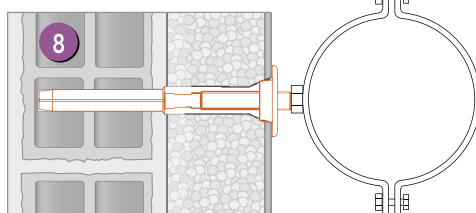
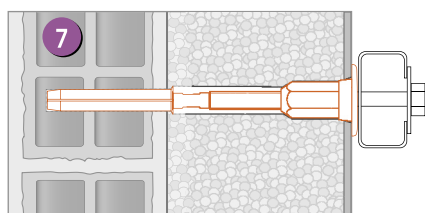
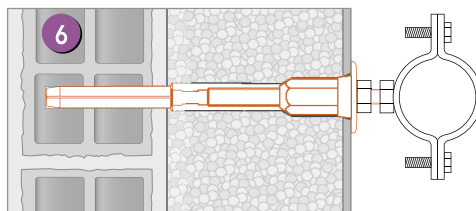
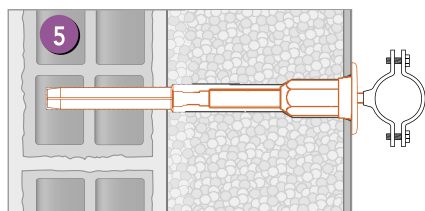
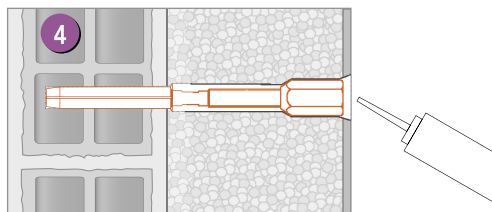
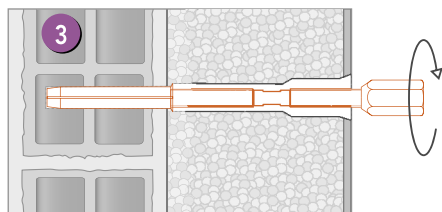
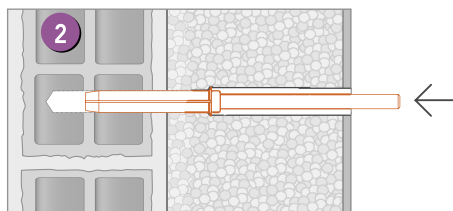
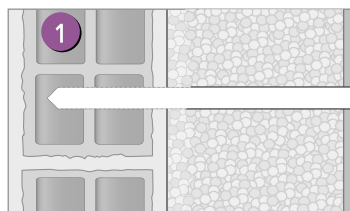
PUNZONE

Acciaio al carbonio bonificato EN 10027 zincatura elettrolitica 7-8 µm

MATERIALE BASE

Muratura - EPS - XPS

INSTALLAZIONE



CON ISO 8 E ISO 10

- 1- Forare cappotto e muro con punta da: 10 Ø per ISO8 12 Ø per ISO10
- 2- Introdurre ancorante TN utilizzando PTN
- 3- Avvitare vite con o senza riduzione
- 4- Portare vite e adattatore a filo isolamento e sigillare sui bordi. Applicare ranella isolante e coprente.
- 5- Fissare sulla parete esterna il prodotto utilizzando il tronchetto M6

INOLTRE CON ISO 10

- 6- Fissare sulla parete esterna il prodotto utilizzando il tronchetto M8
- 7- Possibile applicazione con bullone
- 8- Possibile applicazione M10

CONFEZIONE

In scatole di cartone

ARTICOLI CORRELATI

- > ISO 8
- > ISO 10

DATA 04-2023 REV. 01

La presente scheda tecnica sostituisce ed annulla le precedenti. Le informazioni corrispondono alle nostre attuali conoscenze. Da esse non possono derivare nostre responsabilità e nessuna rivalsa.

Gia S.p.A. si riserva il diritto di modificare caratteristiche tecniche e modelli senza obbligo di preavviso.

Gia S.p.A. – Via Sac. A. Cremona, 12 – 28069 Trecate (NO) – www.gia.it