

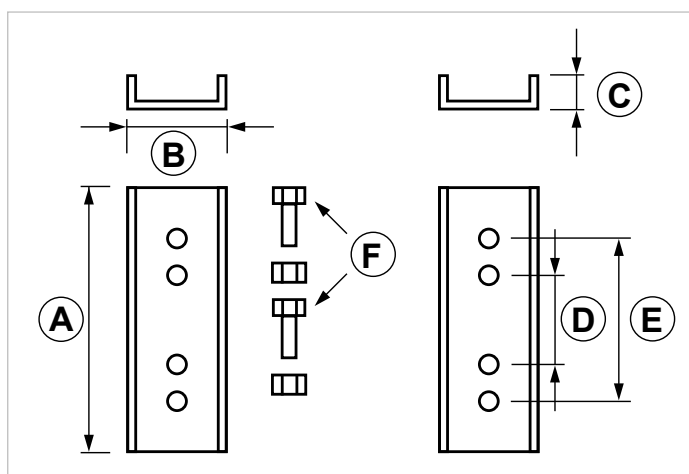
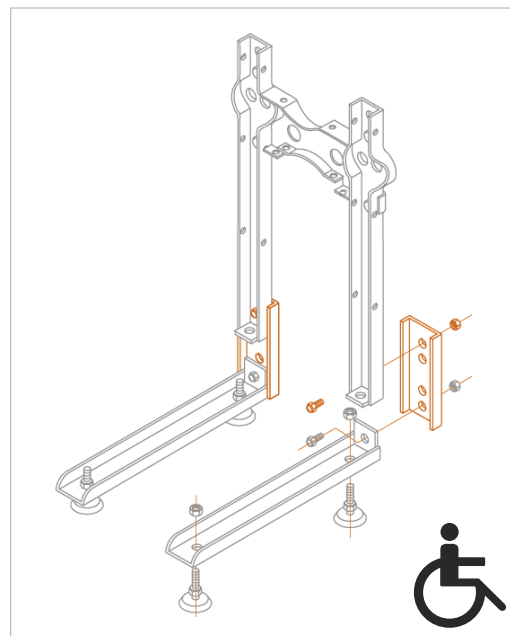
## PRO Prolunga per staffe ROSSA, AZZURRA e BIANCA

### APPLICAZIONE

**Prolunga in altezza** per staffe ROSSA cod. 020502, AZZURRA cod. 020513, BIANCA cod. 020515.

### CARATTERISTICHE E VANTAGGI

- > Necessari per l'installazione di sanitari sospesi con **altezza bordo superiore a 400mm** dal pavimento.
- > **Completi di bulloneria** per il montaggio.



COD	TIPO	A	B	C	D	E	F
020550	PRO	150	56	19	60	100	TE M8x14

# FISSAGGIO VASI E BIDET SOSPESI

## FISSAGGI PER SANITARI

### DATI TECNICI MATERIALI

#### MATERIALE

Acciaio DD11 EN 10111 verniciato

#### COMPONENTI

Acciaio 4.8 EN ISO 898.1 con zincatura elettrolitica 7-8 µm

### CONFEZIONE

In buste trasparenti

#### DATA 05-2022 REV. 01

La presente scheda tecnica sostituisce ed annulla le precedenti. Le informazioni corrispondono alle nostre attuali conoscenze. Da esse non possono derivare nostre responsabilità e nessuna rivalsa.

Gia S.p.A. si riserva il diritto di modificare caratteristiche tecniche e modelli senza obbligo di preavviso.

Società soggetta a direzione e coordinamento di "Ethica Global Investments S.p.A."

Gia S.p.A. – Via Sac. A. Cremona, 12 – 28069 Trecate (NO) – [www.gia.it](http://www.gia.it)