



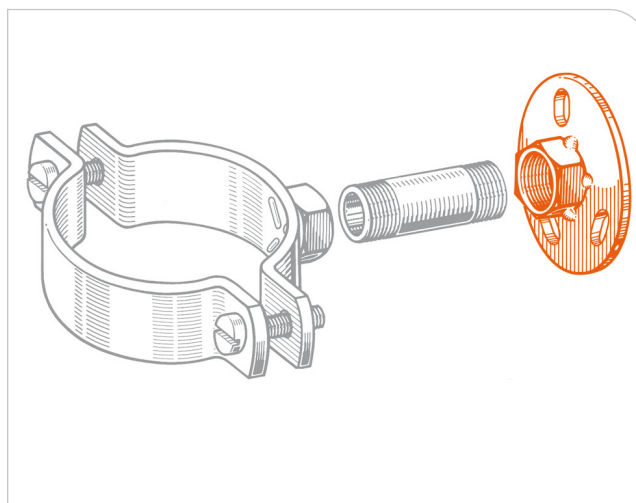
Piattello per fissaggi collari

APPLICAZIONE

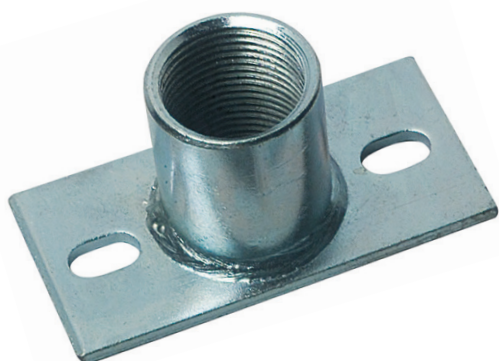
Fissaggio a parete di collari.

CARATTERISTICHE E VANTAGGI

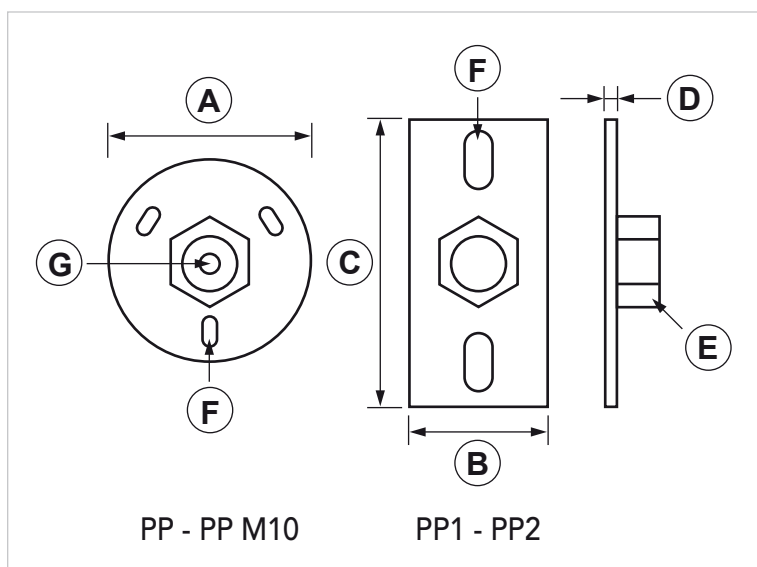
- > Permette un **fissaggio estremamente solido** del collarer.
- > **In acciaio zincato**, si compone di una piastra con attacco filettato elettrosaldato o a filo continuo.
- > Disponibile in due versioni.



PP - PP M10



PP1 - PP2



PP - PP M10

PP1 - PP2

COD	TIPO	Saldatura	A	B	C	D	E	F	G
089450	PP M10	Elettrosaldato	70	-	-	3	M10	6,5x10	Ø 6,75
089460	PP 1/2	Elettrosaldato	70	-	-	3	1/2"	6,5x10	Ø6,75
089470	PP1	A filo continuo	-	50	100	4	1/2"	10x16,5	-
089480	PP2	A filo continuo	-	50	100	4	1"	10x16,5	-
*089500	PP	Elettrosaldato Con fissaggio	70	-	-	3	1/2"	6,5x10	Ø6,75

Articolo in esaurimento

**DATI TECNICI MATERIALI****MATERIALE**

Acciaio DD11 EN 10111 con zincatura elettrolitica 7-8 µm

CONFEZIONE

In scatole di cartone

DATA 02-2021 REV. 01

La presente scheda tecnica sostituisce ed annulla le precedenti. Le informazioni corrispondono alle nostre attuali conoscenze. Da esse non possono derivare nostre responsabilità e nessuna rivalsa.

Gia S.p.A. si riserva il diritto di modificare caratteristiche tecniche e modelli senza obbligo di preavviso.

Gia S.p.A. – Via Sac. A. Cremona, 12 – 28069 Trecate (NO) – www.gia.it