

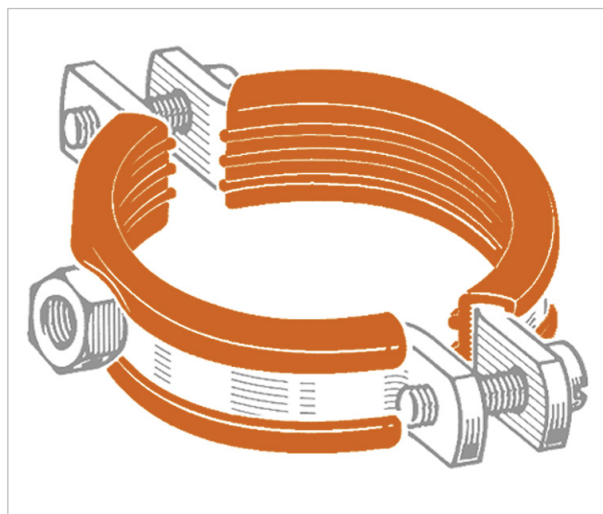
PG Guaina isolante in EPDM

APPLICAZIONE

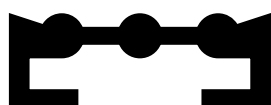
Isolamento termico e acustico tra tubazione e collare.

CARATTERISTICHE E VANTAGGI

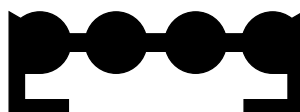
- > **Riduzione del problema delle condense** sul supporto nel caso di fluidi freddi e **blocco del ponte termico** nel caso di tubazioni con fluidi caldi.
- > **Abbattimento acustico** di eventuali rumori prodotti dal flusso del fluido all'interno della tubazione.
- > Le **varie forme** soddisfano le esigenze applicative dei principali collari.
- > In EPDM nero, ottime prestazioni per tutte le più comuni applicazioni.



PG4



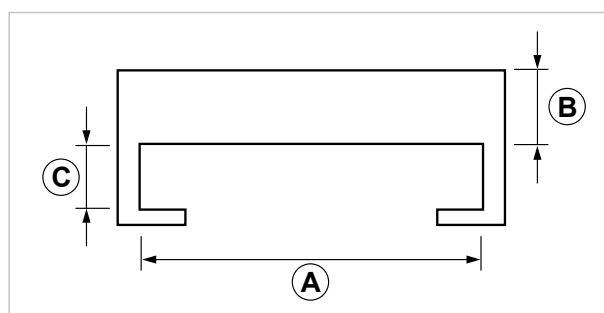
PG7



PG6



PG8



COD	TIPO	A	B	C
166000	PG 4	20,5	4	3
166040	PG 6	40	6	5
166050	PG 7	30	7	3
166200	PG 8	20	8	3,5

PIATTELLI, GUAINE E PUNTI FISSI

COLLARI E FISSAGGI PER TUBAZIONI

DATI TECNICI MATERIALI

MATERIALE

EPDM nera senza alogeni

TEMPERATURA DI ESERCIZIO

-30°C / +125°C

DUREZZA

55° +/- 5° Shore A

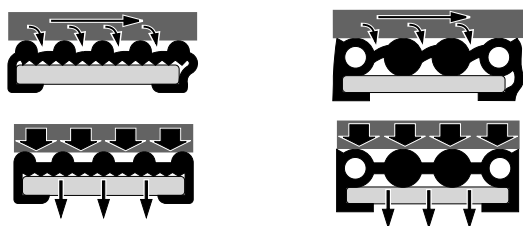
CONDUTTIVITÀ TERMICA

0,3 W/Km

RESISTENZA AL FUOCO

"E" EN 13501

CARATTERISTICHE TECNICHE



I cilindri agevolano la leggera dilatazione del tubo e ne assorbono le piccole vibrazioni mantenendo la forza di assemblaggio con il collare riducendone la rumorosità.

CONFEZIONE

In scatole di cartone

ARTICOLI CORRELATI

- > Guaina isolante in silicone
- > Collare leggero con adattatore M/F
- > Collare pesante

DATA 11-2023 REV. 02

La presente scheda tecnica sostituisce ed annulla le precedenti. Le informazioni corrispondono alle nostre attuali conoscenze. Da esse non possono derivare nostre responsabilità e nessuna rivalsa.

Gia S.p.A. si riserva il diritto di modificare caratteristiche tecniche e modelli senza obbligo di preavviso.

Gia S.p.A. – Via Sac. A. Cremona, 12 – 28069 Trecate (NO) – www.gia.it