

### PAP

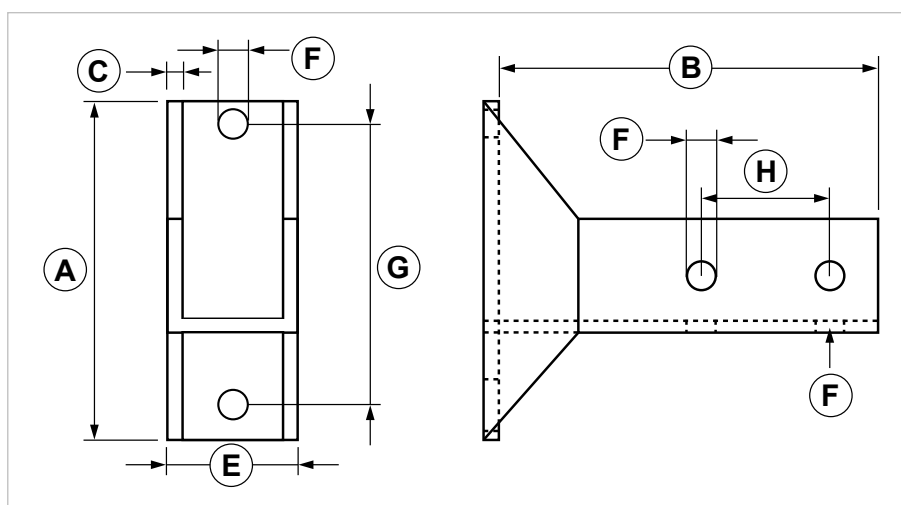
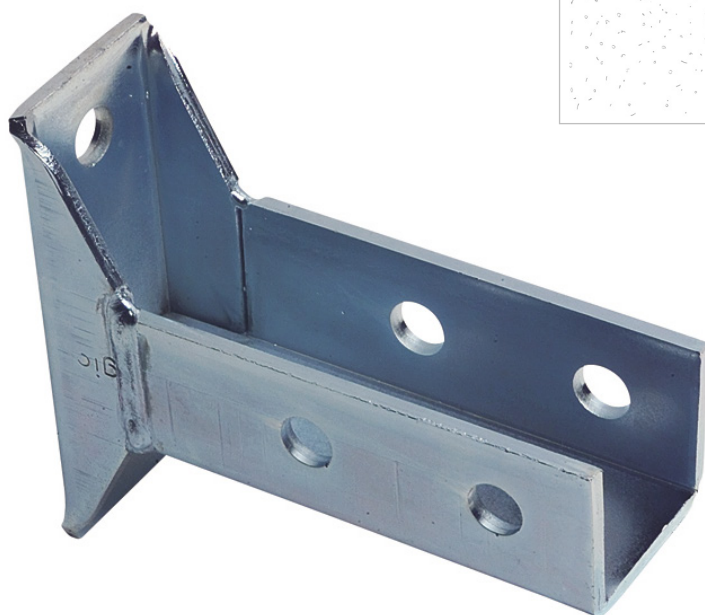
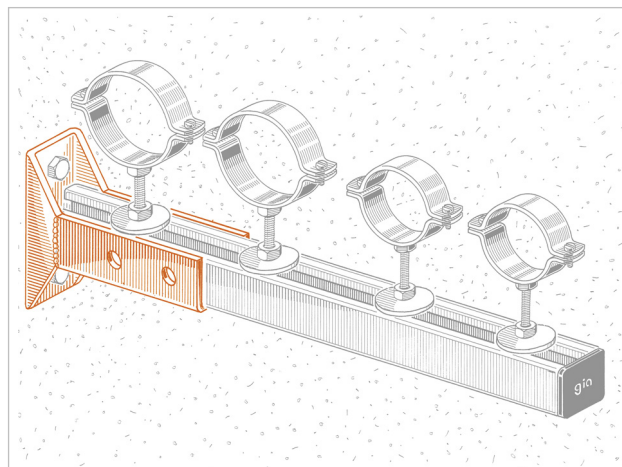
#### Supporto profilo pesante

#### APPLICAZIONE

Installazioni a parete, soffitto o pavimento.

#### CARATTERISTICHE E VANTAGGI

- > Mensola di supporto **per profili PF3 e PF4**.
- > I fori posti lateralmente rendono possibile anche la connessione con una **rotazione del profilo di 90°**.



COD	TIPO	A	B	C	E	F	G	H
161205	PAP	130	150	5	53	14	90	50

# SISTEMA INDUSTRIALE PESANTE G-STRUT

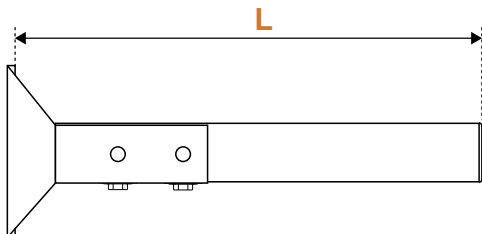
## MENSOLE DI SOSTEGNO

### DATI TECNICI MATERIALI

PAP

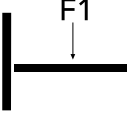

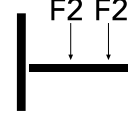
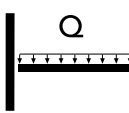
Acciaio DD11 EN 10111 zincatura elettrolitica 7-8 µm

### CARICHI AMMISSIBILI



Per il profilato PF3 sono stati utilizzati art. PAPS, N° 2 JBR10 con coppia di serraggio del bullone di 40 Nm.

Per il profilato PF4 sono stati utilizzati art. PAP, DRP12, BU12 con coppia di serraggio del bullone di 70 Nm.

TIPO	LUNGHEZZA mm  L	 F1 = daN	 F1 = daN	 F2 = daN	 Q = daN
PF4	200	110	45	45	110
	350	60	30	30	60
	450	50	25	25	50
PF3	300	300	160	160	300
	400	230	115	115	230
	600	150	75	75	150
	800	100	50	50	100

F = carico concentrato in daN. - Q = carico uniformemente distribuito in daN.

Tensione ammissibile 140 N/mm<sup>2</sup>. - Freccia ammissibile L/125.

Per carico ammissibile si intende la resistenza ultima media a cui è stato applicato un coefficiente di sicurezza.

1daN=1 kg. Per il fissaggio a muro attenersi alle caratteristiche di tenuta dell'ancorante o del supporto di raccordo.

### CONFEZIONE

In scatole di cartone

### ARTICOLI CORRELATI

> Profili pesanti

### DATA 05-2023 REV. 01

La presente scheda tecnica sostituisce ed annulla le precedenti. Le informazioni corrispondono alle nostre attuali conoscenze. Da esse non possono derivare nostre responsabilità e nessuna rivalsa.

Gia S.p.A. si riserva il diritto di modificare caratteristiche tecniche e modelli senza obbligo di preavviso.

Società soggetta a direzione e coordinamento di "Ethica Global Investments S.p.A."

Gia S.p.A. – Via Sac. A. Cremona, 12 – 28069 Trecate (NO) – [www.gia.it](http://www.gia.it)