

PA 40 GRIP

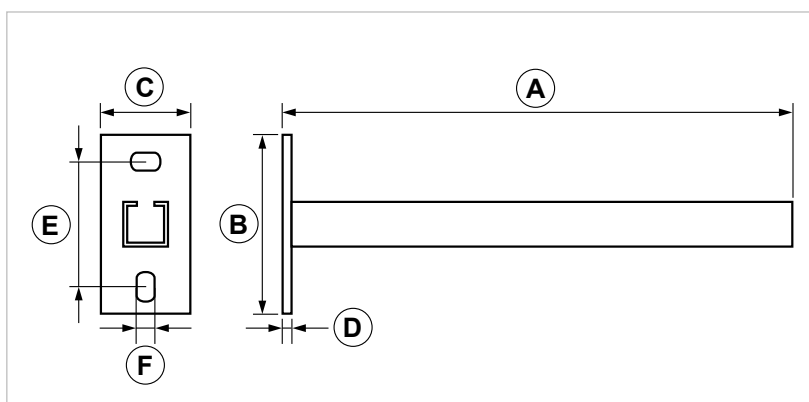
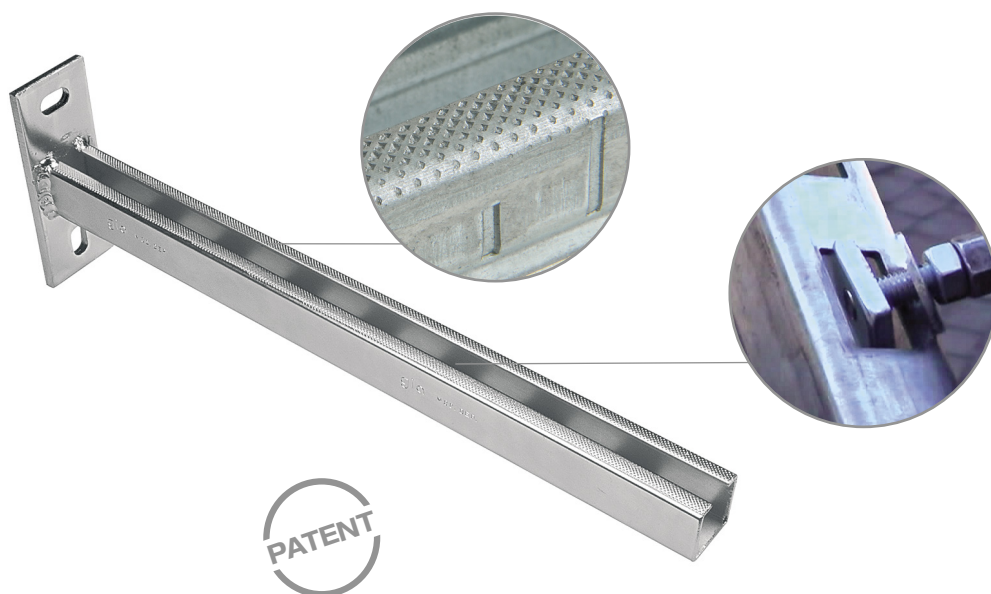
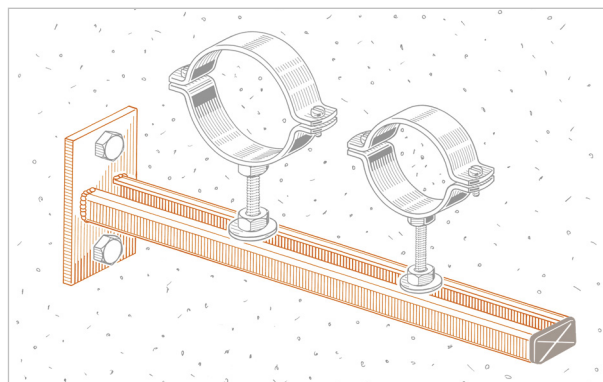
Mensola in profilo Grip medio

APPLICAZIONE

Installazioni a parete, soffitto o pavimento di tubazioni.

CARATTERISTICHE E VANTAGGI

- > La **godronatura brevettata** ai lati della cava, sia sul lato esterno che su quello interno, garantisce una **elevata resistenza** allo scivolamento degli elementi di connessione.
- > Le **asole rettangolari** consentono l'introduzione degli elementi di collegamento anche in fase d'opera.
- > Realizzata in **profilo PF2 Grip**.



COD	TIPO	Finitura	Profilo	A	B	C	D	E	F
161225	PA 40 GRIP	Zincata	PF2 grip	400	130	50	6	95	10,5 x 20

SISTEMA DI STAFFAGGIO LEGGERO GRIP

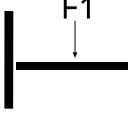
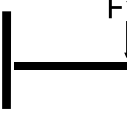
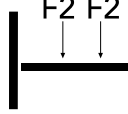
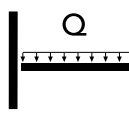
MENSOLE DI SOSTEGNO

DATI TECNICI MATERIALI

MATERIALE

Acciaio DD11 EN 10111 zincatura elettrolitica 7-8 µm

CARICHI AMMISSIBILI

TIPO	 F1 = daN	 F1 = daN	 F2 = daN	 Q = daN
PA 40 grip	110	50	55	110

F = carico concentrato in daN. - **Q** = carico uniformemente distribuito in daN.

Tensione ammissibile 140 N/mm². - Freccia ammissibile L/125.

Per il fissaggio a muro attenersi alle caratteristiche di tenuta dell'ancorante o del supporto di raccordo.

CONFEZIONE

In scatole di cartone

ARTICOLI CORRELATI

- > Collari
- > BF - Barra filettata

DATA 05-2023 REV. 02

La presente scheda tecnica sostituisce ed annulla le precedenti. Le informazioni corrispondono alle nostre attuali conoscenze. Da esse non possono derivare nostre responsabilità e nessuna rivalsa.

Gia S.p.A. si riserva il diritto di modificare caratteristiche tecniche e modelli senza obbligo di preavviso.

Società soggetta a direzione e coordinamento di "Ethica Global Investments S.p.A."

Gia S.p.A. – Via Sac. A. Cremona, 12 – 28069 Trecate (NO) – www.gia.it