

PA 30 GRIP

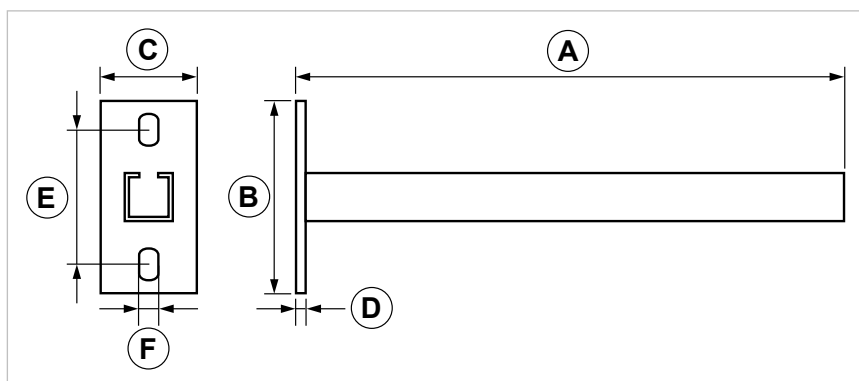
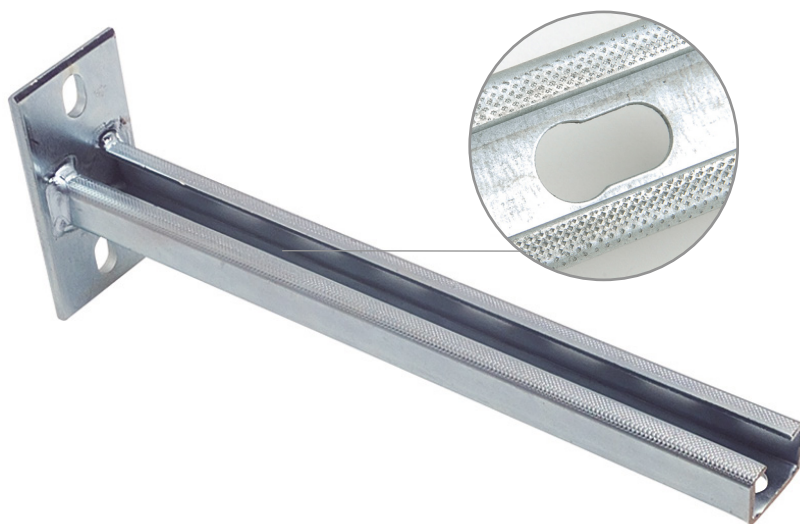
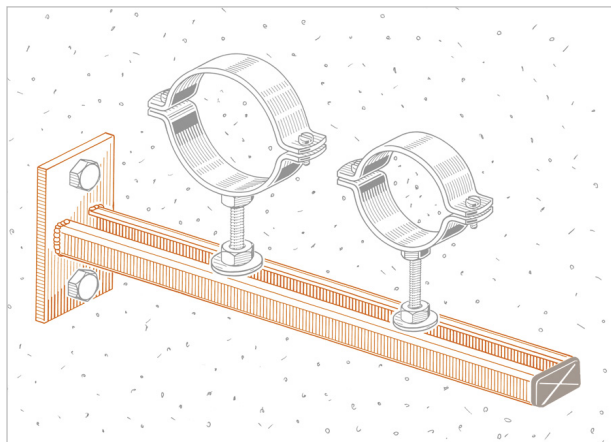
Mensola in profilo Grip

APPLICAZIONE

Installazioni a parete, soffitto o pavimento di tubazioni.

CARATTERISTICHE E VANTAGGI

- > La **godronatura brevettata** ai lati della cava, sia sul lato esterno che su quello interno, garantisce una **elevata resistenza** allo scivolamento degli elementi di connessione.
- > Realizzata in **profilo PF1 Grip**.



COD	TIPO	Finitura	Profilo	A	B	C	D	E	F
161220	PA 30 GRIP	Zincata	PF1 grip	285	100	50	5	70	10x16,5

SISTEMA DI STAFFAGGIO LEGGERO GRIP

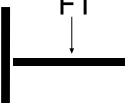

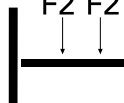
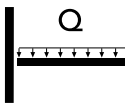
MENSOLE DI SOSTEGNO

DATI TECNICI MATERIALI

MATERIALE

Acciaio DX51 DZ200 EN 10142 zincatura sendzimir

CARICHI AMMISSIBILI

TIPO				
	F1 = daN	F1 = daN	F2 = daN	Q = daN
PA 30 GRIP	75	37	40	75

F = carico concentrato in daN. - **Q** = carico uniformemente distribuito in daN.

Tensione ammissibile 140 N/mm². - Freccia ammissibile L/125.

Per il fissaggio a muro attenersi alle caratteristiche di tenuta dell'ancorante o del supporto di raccordo.

CONFEZIONE

In scatole di cartone

ARTICOLI CORRELATI

- > Collari
- > BF - Barra filettata

DATA 05-2023 REV. 02

La presente scheda tecnica sostituisce ed annulla le precedenti. Le informazioni corrispondono alle nostre attuali conoscenze. Da esse non possono derivare nostre responsabilità e nessuna rivalsa.

Gia S.p.A. si riserva il diritto di modificare caratteristiche tecniche e modelli senza obbligo di preavviso.

Società soggetta a direzione e coordinamento di "Ethica Global Investments S.p.A."

Gia S.p.A. – Via Sac. A. Cremona, 12 – 28069 Trecate (NO) – www.gia.it