



## PA30 - Mensola in profilo GRIP

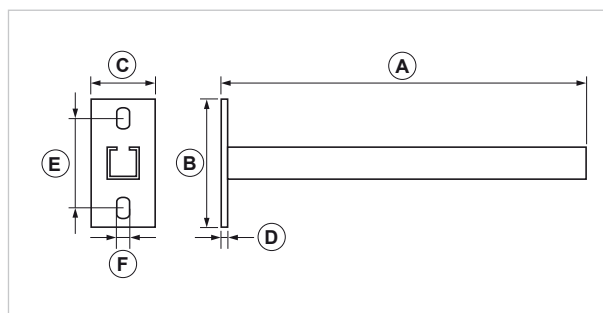
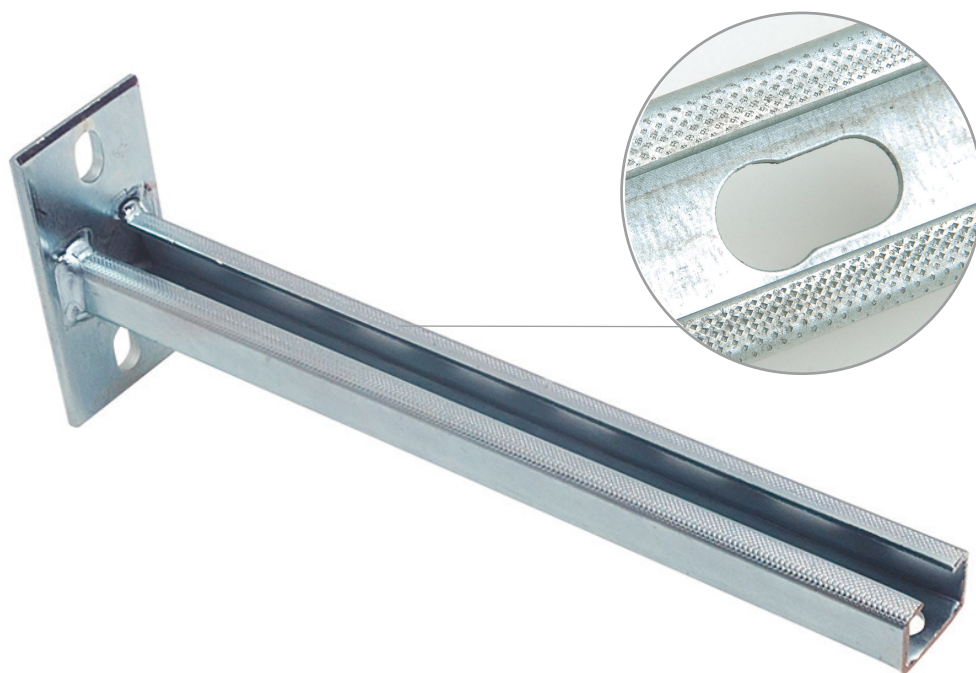
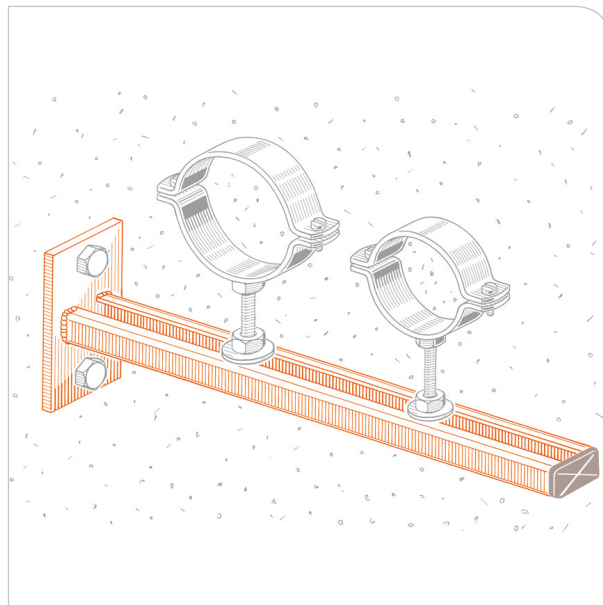


### APPLICAZIONE

Installazioni a parete, soffitto o pavimento di tubazioni.

### CARATTERISTICHE E VANTAGGI

- > La **godronatura brevettata** ai lati della cava sia sul lato esterno che su quello interno garantisce una elevata resistenza allo scivolamento degli elementi di connessione.
- > Realizzata in **profilo PF1 grip**



COD	TIPO	Finitura	Profilo	A	B	C	D	E	F
161220	PA 30 GRIP	Zincata	PF1 grip	285	100	50	4	70	10x16,5

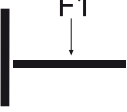

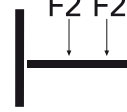
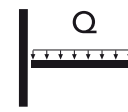


## DATI TECNICI MATERIALI

### MATERIALE

Acciaio DX51 DZ200 EN 10142 zincatura sendzimir

## CARICHI AMMISSIBILI

TIPO				
	<b>F1</b> = daN	<b>F1</b> = daN	<b>F2</b> = daN	<b>Q</b> = daN
PA 30 grip	75	37	37	75

**F** = carico concentrato in daN. - **Q** = carico uniformemente distribuito in daN.

Tensione ammissibile 140 N/mm<sup>2</sup>. - Freccia ammissibile L/125.

Per il fissaggio a muro attenersi alle caratteristiche di tenuta del tassello o del supporto di raccordo.

## CONFEZIONE

In scatole di cartone

## ARTICOLI CORRELATI

- > Barre filettate
- > Collari

## DATA 07-2019 REV. 01

La presente scheda tecnica sostituisce ed annulla le precedenti. Le informazioni corrispondono alle nostre attuali conoscenze. Da esse non possono derivare nostre responsabilità e nessuna rivalsa.

Gia S.p.A. si riserva il diritto di modificare caratteristiche tecniche e modelli senza obbligo di preavviso.

Gia S.p.A. – Via Sac. A. Cremona, 12 – 28069 Trecate (NO) – [www.gia.it](http://www.gia.it)

T 06.36.179 REV 01

