

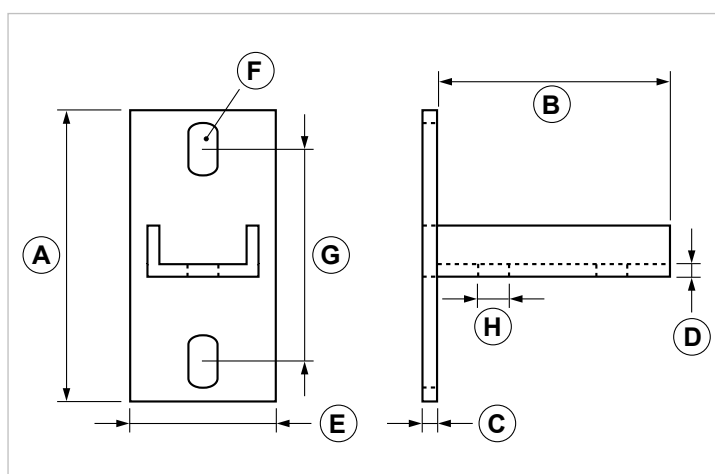
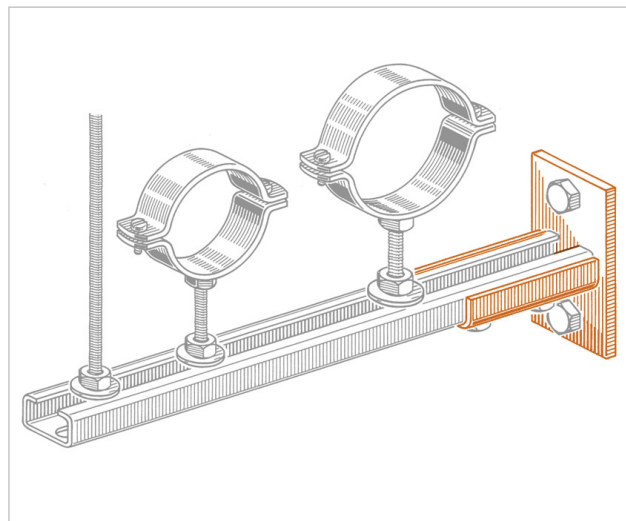
### PA Supporto per profilo

#### APPLICAZIONE

Installazioni a parete, soffitto o pavimento.

#### CARATTERISTICHE E VANTAGGI

- > Mensola di supporto **per profili PF/PF1/PF7.**
- > Supporto utilizzato con coppia di serraggio bullone di **20 Nm per il profilo PF**, e di **30 Nm per i profili PF1 e PF7.**



COD	TIPO	A	B	C	D	E	F	G	H
161200	PA	100	80	5	4	50	10X16,5	70	10,5

# SISTEMA DI STAFFAGGIO LEGGERO GRIP

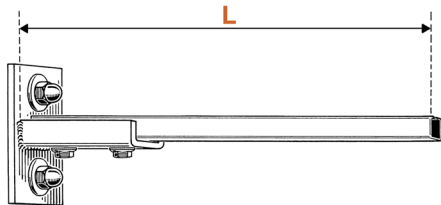
## MENSOLE DI SOSTEGNO

### DATI TECNICI MATERIALI

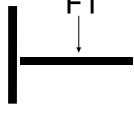
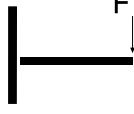
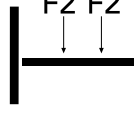
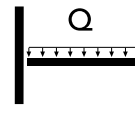
#### MATERIALE

Acciaio DD11 EN 10111 zincatura elettrolitica 7-8 µm

#### CARICHI AMMISSIBILI



**Materiale:** DX 51 D e DD11 - **Carico di sicurezza** 140 N/mm<sup>2</sup> (14 Kg./mm<sup>2</sup>)  
**F** = carico concentrato in daN - **Q** = carico uniformemente distribuito in daN  
 La freccia non supera L/250.  
 Per carico ammissibile si intende la resistenza ultima media a cui è stato applicato un coefficiente di sicurezza. 1 daN=1 kg.  
 Per il fissaggio a muro attenersi alle caratteristiche di tenuta dell'ancorante o del supporto di raccordo.

TIPO	LUNGHEZZA mm L	 F1 = daN	 F1 = daN	 F2 = daN	 Q = daN
PF	200	42	20	20	42
	300	28	13	13	28
PF1	200	100	40	50	100
	350	55	27	30	55
	450	48	23	24	48
PF7	200	130	65	75	130
	350	85	40	40	85
	450	65	30	30	65
PF2	300	140	60	70	140
	600	70	35	35	70
	800	55	25	25	55

### CONFEZIONE

In scatole di cartone

### ARTICOLI CORRELATI

- > Collari
- > BF - Barra filettata

### DATA 05-2023 REV. 02

La presente scheda tecnica sostituisce ed annulla le precedenti. Le informazioni corrispondono alle nostre attuali conoscenze. Da esse non possono derivare nostre responsabilità e nessuna rivalsa.  
 Gia S.p.A. si riserva il diritto di modificare caratteristiche tecniche e modelli senza obbligo di preavviso.  
 Società soggetta a direzione e coordinamento di "Ethica Global Investments S.p.A."

Gia S.p.A. – Via Sac. A. Cremona, 12 – 28069 Trecate (NO) – [www.gia.it](http://www.gia.it)