

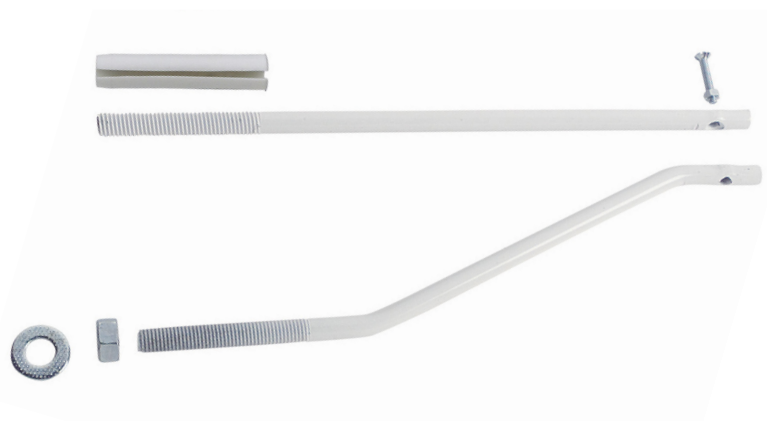
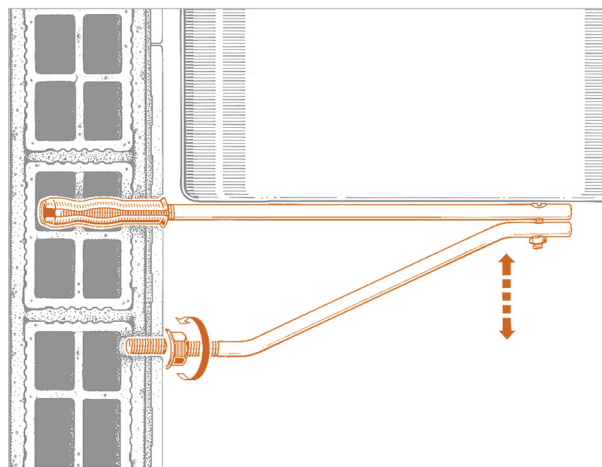
Supporto regolabile per il fissaggio a muro di lavelli

APPLICAZIONE

Fissaggio di lavelli su muratura.

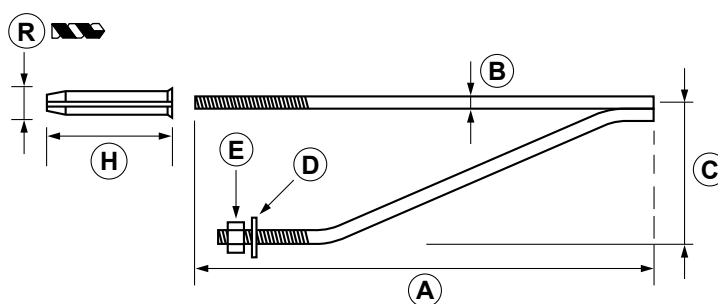
CARATTERISTICHE E VANTAGGI

- > **Facile e veloce** da installare, permette il fissaggio verticale di lavelli a muro.
- > Consente la **messa in bolla del lavello** in opera grazie alla regolazione del dado inferiore.
- > La mensola portante combinata al puntone di rinforzo assicurano un **fissaggio incredibilmente robusto**.



Composto da:

- una mensola portante 460x340
- un puntone di rinforzo
- ancorante Giolli
- ranelle 13x27x3
- dadi di serraggio M12
- viti



COD	TIPO	A	B	C	D	E	H	R	Note
021000	LC	460	11	155	13x27x3	M12	82	15	
021001	LC BOX	460	11	155	13x27x3	M12	82	15	*
022000	LA	340	11	90	13x27x3	M12	82	15	
022001	LA BOX	340	11	90	13x27x3	M12	82	15	*

* Confezionati in scatolette di cartone.

FISSAGGIO LAVABI E LAVATOI

FISSAGGI PER SANITARI

DATI TECNICI MATERIALI

ANCORANTE

PP Polipropilene

VITE

Acciaio 4.8 EN ISO 898.1 con zincatura elettrolitica 7-8 µm

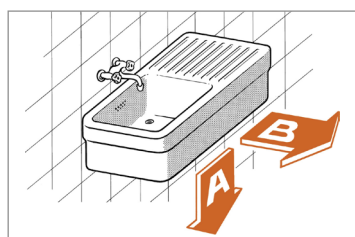
STRUTTURA (MENSOLA E PUNTONE)

Acciaio S235JR EN 10027 verniciato bianco

MATERIALE BASE

Cemento - Muratura - Mattone forato intonacato - Precompresso

CARICHI AMMISSIBILI



	A	B
LA	80	130
LC	70	130

A = Valore di portata in daN con carico a sbalzo di mm 600.

B = Valore di portata assiale in daN.
Parete di mattoni forati e piastrelle.
1 daN=1kg

INSTALLAZIONE

Per una corretta installazione dell'ancorante eseguire il foro perpendicolarmente al supporto con una punta di diametro appropriato. Il foro deve essere pulito dalla polvere di foratura prima dell'applicazione dell'ancorante. Si raccomanda di non utilizzare la roto-percussione durante l'esecuzione del foro su una parete con mattoni forati per non romperne le paratie interne. Inserire l'ancorante e avvitare il supporto diritto per tutta la parte filettata. Praticare un foro sottostante al primo di interasse C (come specificato nella figura sovrastante).

Inserire il supporto piegato. Congiungere e bloccare le punte con l'apposita vite e dado.

Regolare l'altezza della mensola per un corretto posizionamento del lavatoio.

ATTREZZATURA E RACCOMANDAZIONI PER LA POSA

Trapano, punta Ø15.

CONFEZIONE

In buste di polietilene - 2 pezzi per busta

In scatole di cartone - 2 pezzi per scatola

DATA 05-2022 REV. 01

La presente scheda tecnica sostituisce ed annulla le precedenti. Le informazioni corrispondono alle nostre attuali conoscenze. Da esse non possono derivare nostre responsabilità e nessuna rivalsa.

Gia S.p.A. si riserva il diritto di modificare caratteristiche tecniche e modelli senza obbligo di preavviso.

Società soggetta a direzione e coordinamento di "Ethica Global Investments S.p.A."

Gia S.p.A. – Via Sac. A. Cremona, 12 – 28069 Trecate (NO) – www.gia.it