



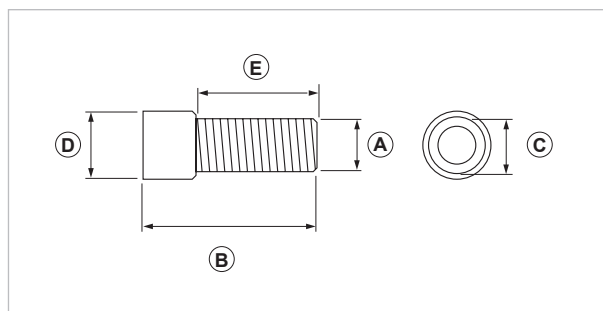
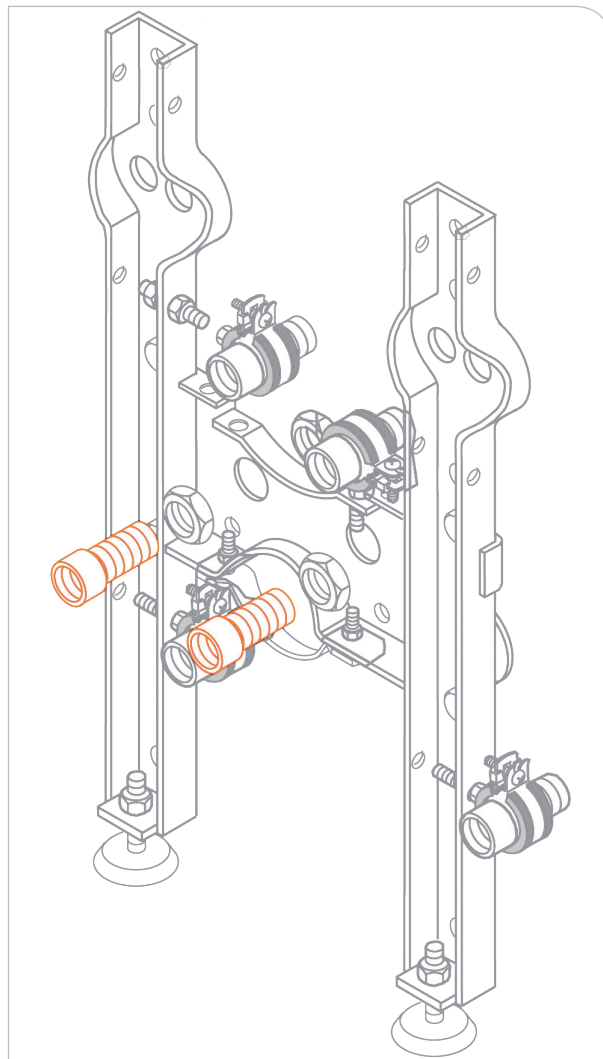
## Kit prolunga ottone 1/2"

### APPLICAZIONE

Regolazione della posizione dei terminali carico acqua nell'installazione di bidet sospesi.

### CARATTERISTICHE E VANTAGGI

- > Indispensabile per una **corretta regolazione della posizione dei terminali carico acqua** nell'installazione di bidet sospesi.
- > Il suo uso garantisce la possibilità di **regolazione a filo muro** degli attacchi.
- > Manicotto M/F 1/2" Gas cilindrico adattabile alla normale raccorderia in uso.
- > Costruito in ottone CW 614N - DM 174 in **conformità con le norme di contatto acqua sanitaria**.



COD	TIPO	A	B	C	D	E
020506	PO	1/2"	70	1/2"	25	48



## DATI TECNICI MATERIALI

### MANICOTTO - PROLUNGHE

Ottone CW 614N EN 12164

#### DATA 10-2018 REV. 00

La presente scheda tecnica sostituisce ed annulla le precedenti. Le informazioni corrispondono alle nostre attuali conoscenze. Da esse non possono derivare nostre responsabilità e nessuna rivalsa.

Gia S.p.A. si riserva il diritto di modificare caratteristiche tecniche e modelli senza obbligo di preavviso.

**Gia S.p.A. – Via Sac. A. Cremona, 12 – 28069 Trecate (NO) – [www.gia.it](http://www.gia.it)**

T 02.12.50 REV 0

