



## Kit autobloccante FLIP-R



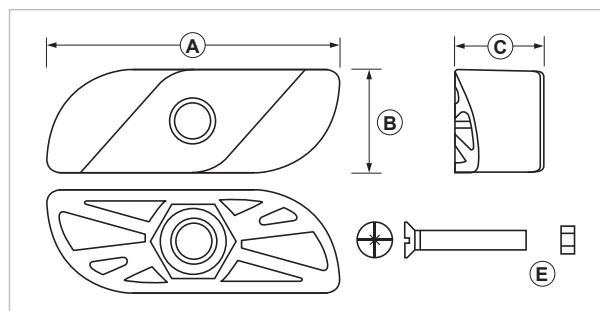
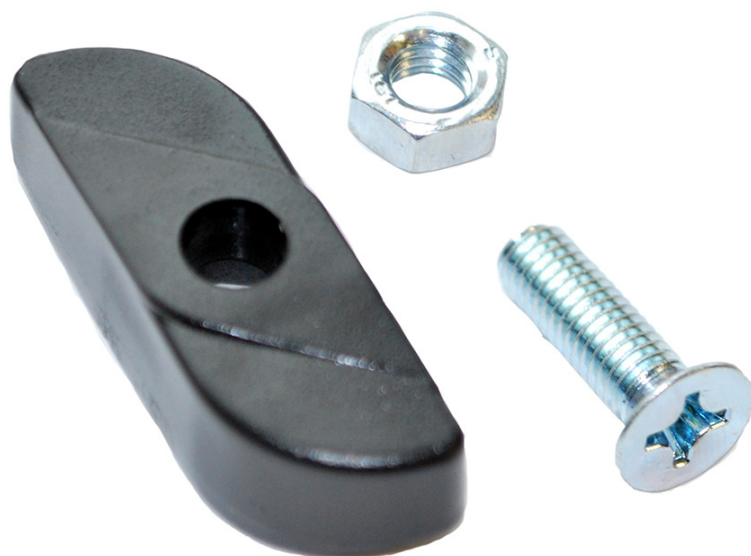
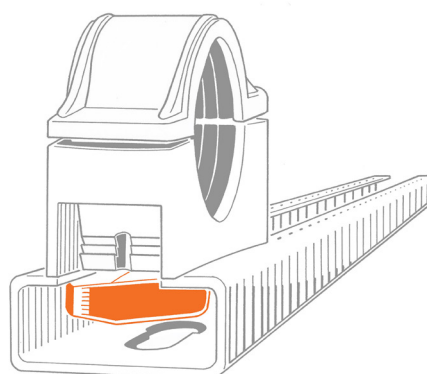
### APPLICAZIONE

Fissaggio di collari FLIP SYSTEM su profili e mensole a sbalzo.

### CARATTERISTICHE E VANTAGGI

- > Permette il fissaggio del collare FLIP-R su i **profili** o le **mensole** Già.
- > Si può inserire in **qualsiasi punto del profilo**.
- > Nel montaggio è opportuno che alla vite sia dato un serraggio tale da far deformare l'autobloccante in modo da avere una buona presa sul profilo (coppia di serraggio consigliata 3 Nm).

PF - PF1 - PF2 - PF7



COD	TIPO	A	B	C	E
181060	BLOC	40	14	12	M6x20



**DATI TECNICI MATERIALE**

**MATERIALE**

Poliammide PA 6.6 stabilizzato ai raggi UV

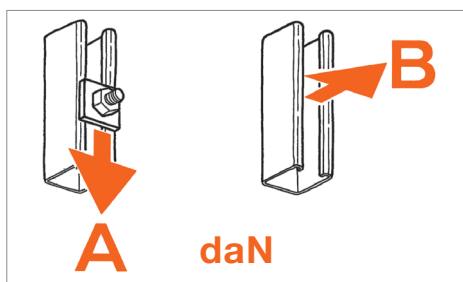
**VITI E DADO**

M6 Acciaio 4.8 EN ISO 898.1 zincatura elettrolitica 7-8 µm

**COMPORAMENTO AL FUOCO**

Classe "V2" secondo la norma UL 94

**CARICHI AMMISSIBILI**



TIPO	A	B
su PF (30x15x1,5)	12	130
su PF1 (30x20x2,5)	12	140

Dati in daN. 1 daN = 1kg.

**INSTALLAZIONE**

- > Si inserisce il dado M6 nell'autobloccante e la vite nel collare.
- > Si inserisce la vite dall'alto nella parte fissa del collare e si avvita parzialmente nell'autobloccante.
- > Si inserisce l'assieme in un qualsiasi punto del profilo e si avvita la vite per il fissaggio definitivo.

**ATTREZZATURA E RACCOMANDAZIONI PER LA POSA**

L'autobloccante è utilizzabile in profilati con altezza A maggiore o uguale a 15 mm, spessore S variabile da 1,5 a 2,5 mm, spaziatura  $14 < D < 18$  mm per l'inserimento dell'oggetto.

Nel montaggio è opportuno che alla vite sia dato un serraggio tale da far deformare l'autobloccante in modo da avere una buona presa di questo sul profilo (valore consigliato della coppia di serraggio 3 Nm). Il collare (FLIP) deve essere assemblato con l'autobloccante per mezzo di vite e rondella.

**CONFEZIONE**

In buste

**ARTICOLI CORRELATI**

- > Collari FLIP SYSTEM

**DATA 10-2018 REV. 00**

La presente scheda tecnica sostituisce ed annulla le precedenti. Le informazioni corrispondono alle nostre attuali conoscenze. Da esse non possono derivare nostre responsabilità e nessuna rivalsa.

Gia S.p.A. si riserva il diritto di modificare caratteristiche tecniche e modelli senza obbligo di preavviso.

**Gia S.p.A. – Via Sac. A. Cremona, 12 – 28069 Trecate (NO) – [www.gia.it](http://www.gia.it)**

T 03.13.59 REV 0

